

& NEGÓCIOS ECONOMIA

economia@grupotarde.com.br

PROGRAMA AUXÍLIO-GÁS Pagamento de benefício começará amanhã

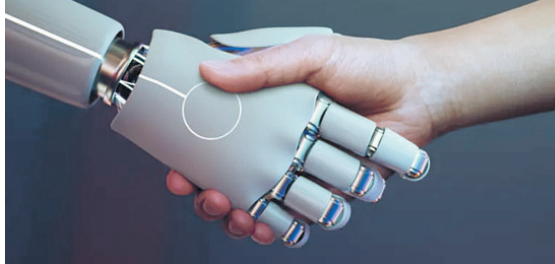
www.atarde.com.br/economia

MERCADO Evento será nos dias 30 e 31 deste mês, no Armazém Convention, em Luro de Freitas 'Summit Made in Bahia' debaterá IA e trilhas da inovação no estado

ISABELA CARDOSO

O primeiro Summit de Negócios Made in Bahia surge com o objetivo de fortalecer o cenário econômico do estado...

Inteligência Artificial e Inovação nos Negócios será o tema de palestras e painéis no evento...



Freekip / Divulgação

A inteligência artificial (IA) tornou-se um tema recorrente no mundo empresarial

'A gente vai trazer um pouco do contexto de inovação na Bahia, como está em relação ao cenário nacional...

Objetivo da iniciativa é fortalecer o cenário econômico na Bahia e apontar tendências

cista de AI, Gil Giardelli comenta os pontos que irá abordar na sua participação no Summit de Negócios Made in Bahia.

'Quais são os novos caminhos da gestão, da liderança e da inovação em tempos da economia da inteligência artificial...

para 2030, a indústria 6.0, a computação quântica e os desafios e para o Brasil', diz.

Pesquisa A inteligência artificial (IA) se tornou um tema recorrente no mundo dos negócios...

competitivo, as observações apontam que a IA terá um grande impacto em diversos setores, como saúde, varejo e finanças...

Segundo a Pesquisa Global da McKinsey, mais de oitenta por cento das empresas estão direcionando seus esforços para abraçar a transformação digital...

Além disso, 44% delas reduziram custos. 'Todos os índices econômicos analisados nos mostram que estamos vivendo a maior janela de prosperidade do século XXI...

Parceria A TARDE O Grupo A TARDE firmou parceria com o grupo Business Bahia e o media partner (parceiro de mídia) do Summit de Negócios Made in Bahia.

LEIA A MATÉRIA NA ÍNTEGRA NO PORTAL A TARDE

SEGUNDO TRIMESTRE Produtividade da indústria sofre nova redução

AGÊNCIA BRASIL

A produtividade do trabalho na indústria de transformação brasileira voltou a cair, embora em ritmo menor...

O indicador expressa a razão entre o volume produzido e o número de horas trabalhadas. De abril a junho, a produção industrial subiu 0,9%...

De acordo com a CNI, a produção manteve o ritmo de crescimento no segundo trimestre, enquanto as horas trabalhadas continuaram a crescer...

Ao medir a produtividade pelo total de trabalhadores, em vez do número de horas, o indicador tem resultados melhores...

PREFEITURA MUNICIPAL DE PALMEIRAS CNPJ Nº: 13.822.658/0001-21

PREFEITURA MUNICIPAL DE FLORESTA AZUL CNPJ Nº: 14.147.884/0001-09

CONSORCIO PÚBLICO INTERFEDERATIVO DE SAÚDE DA REGIÃO DE FEIRA DE SANTANA - PORTAL DO SERTÃO

PREFEITURA MUNICIPAL DE JUAZEIRO

PREFEITURA MUNICIPAL DE CANARANA

GOVERNO FEDERAL MINISTÉRIO DA EDUCAÇÃO

PREGÃO 9002/2024 Processo nº: 23520.005830/2024-35

PREFEITURA MUNICIPAL DE GUAJERU CNPJ Nº: 13.284.658/0001-14

PREFEITURA MUNICIPAL DE GUAJERU CNPJ Nº: 13.284.658/0001-14

PREFEITURA MUNICIPAL DE VERA CRUZ BA - CNPJ: 13.891.130/0001-03

PREFEITURA MUNICIPAL DE MACAUBAS 13.782.461/0001-05

PREFEITURA MUNICIPAL DE IRAQUARA

PREFEITURA MUNICIPAL DE PIRIPÁ CNPJ Nº: 13.694.658/0001-82

LEILAÇÃO DE CASA - LAURO DE FREITAS/BA

VOLEI S/BAHIA RISE - PRESIDENTE E MEMBROS DO CONSELHO

VOLEI S/BAHIA EDITAL DE CONVOCACÃO PARA ASSEMBLEIA GERAL PARA ELEIÇÃO E POSSE DO PRESIDENTE

PREFEITURA MUNICIPAL DE MACAJUBA

PREFEITURA MUNICIPAL DE PARATINGA (BA)

PREFEITURA MUNICIPAL DE CAPIM GROSSO

PREFEITURA MUNICIPAL DE SANTO ANTONIO DE JESUS

PREFEITURA MUNICIPAL DE CASTRO ALVES CNPJ Nº: 13.693.122/0001-52