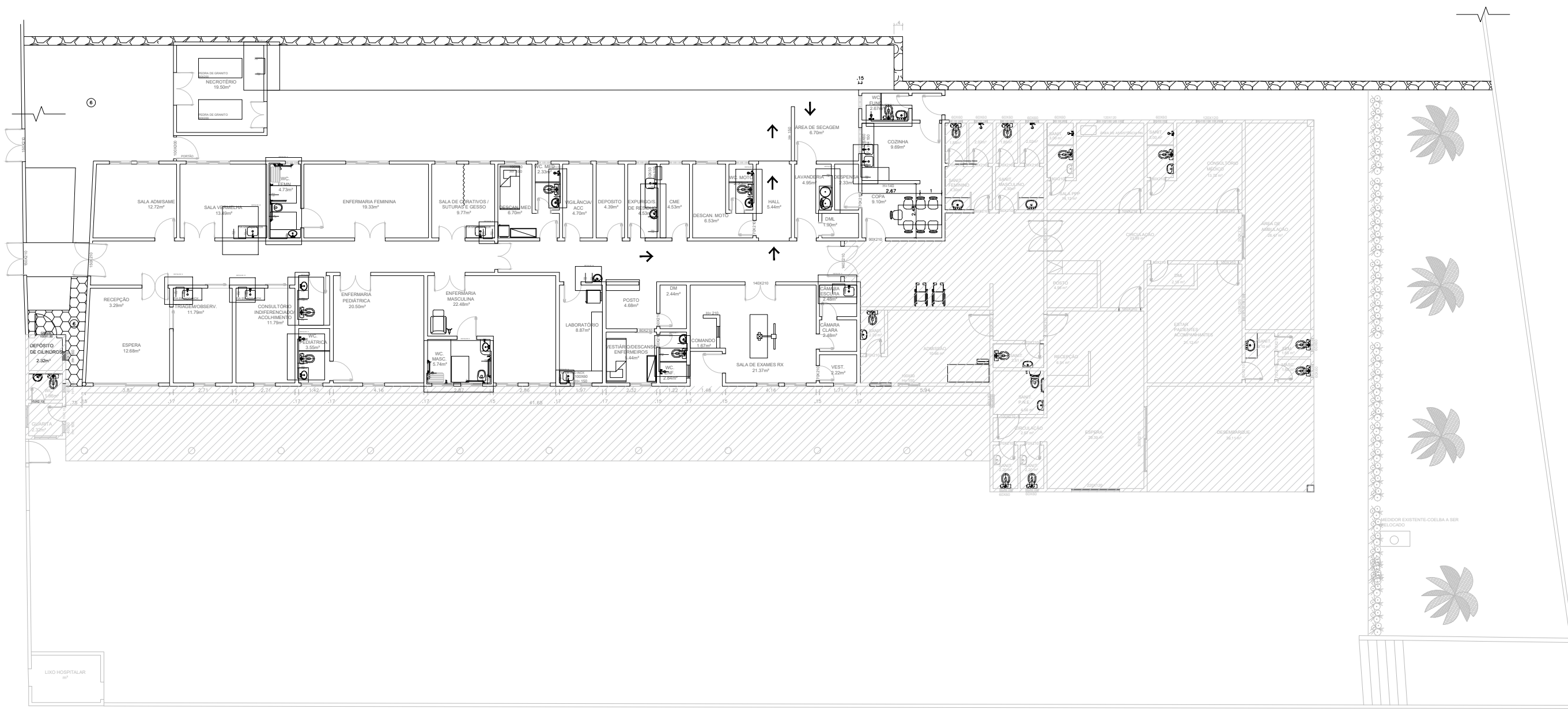
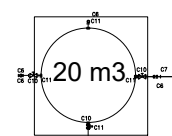


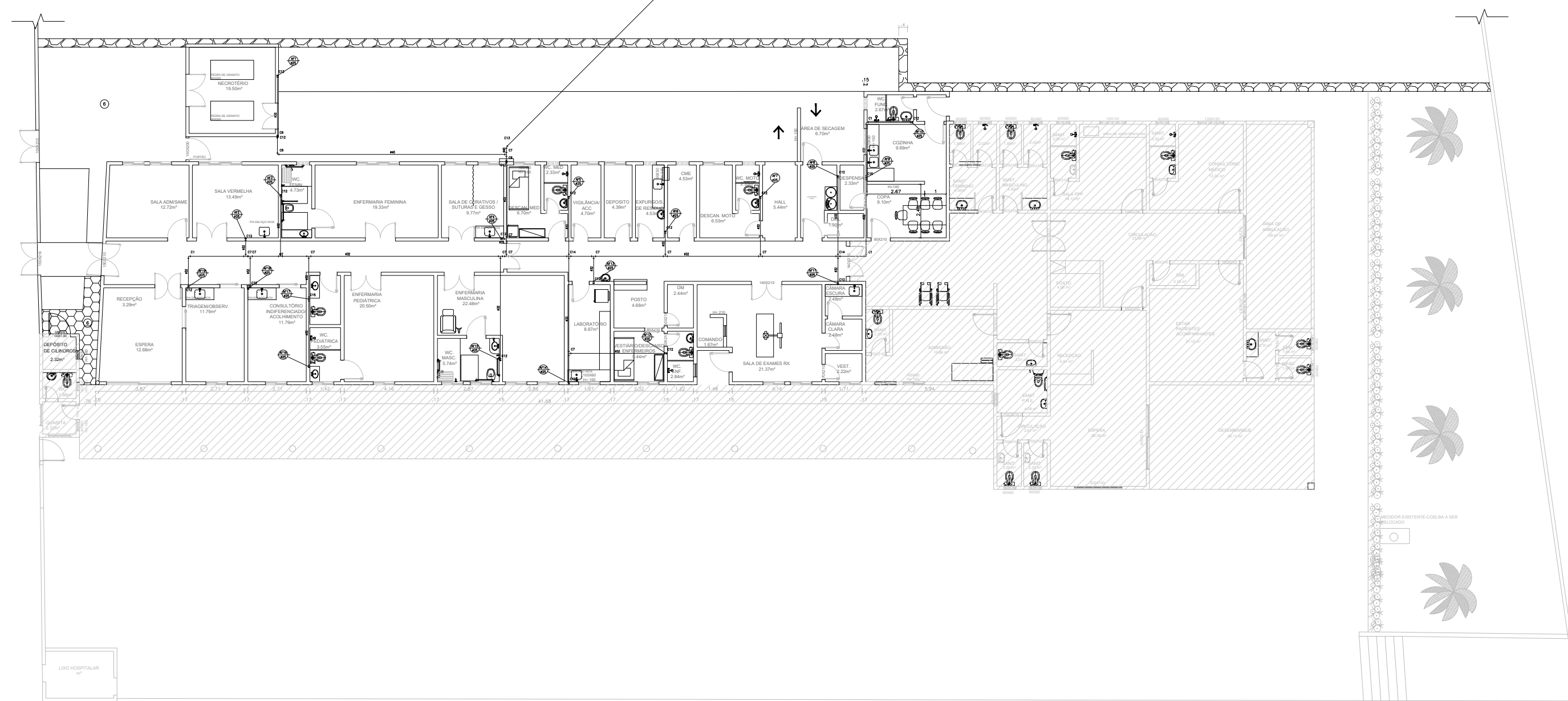
# ÁGUA FRIA



PLANTA BAIXA - ÁGUA FRIA  
1:100



# BARRILETE



PLANTA BAIXA - BARRILETE  
1:100

# LEGENDA

Registros,Valv.,Hid	
	- Registro Esfera rápido 1 1/4" (Detalhado/em Planta)
	- Registro de Gaveta bruto 3/4" (Unifilar/em Planta)
	- Registro de Pressão 3/4" (Unifilar/em Planta)
	- Registro Esfera rápido 1" (Unifilar/em Planta)
	- Registro Esfera rápido 3/4" (Unifilar/em Planta)
Caixas Diversas	
	- Caixa de Gordura 40x40 400 x 400mm (Detalhado/em Planta)
	- Caixa de Inspeção 70x70 700 x 700mm (Detalhado/em Planta)
PRUMADAS	
	Tubo Ventilacao
	Água Fria
TUBULAÇÃO	
	- Tubo PVC Soldável branco 100mm (Detalhado)
	- Tubo PVC Soldável branco 150mm (Detalhado)
	- Tubo PVC Soldável branco 40mm (Detalhado)
	- Tubo PVC Soldável branco 50mm (Detalhado)
	- Tubo PVC Soldável marrom (NBR 5648/pe CP19) (Unifilar)

PVC Soldável marrom	
	- Adaptador c/ flanges livres p/caixa d'água 25mmx3/4" (Unifilar/em Planta)
	- Adaptador c/ flanges livres p/caixa d'água 32mmx1" (Unifilar/em Planta)
	- Adaptador c/ flanges livres p/caixa d'água 40mmx1.1/4" (Unifilar/em Planta)
	- Cruzeta 32mm (Unifilar/em Planta)
	- Curva 45 40mm (Unifilar/em Planta)
	- Curva 90 25mm (Unifilar/em Planta)
	- Curva 90 32mm (Unifilar/em Planta)
	- Joelho 90 25mm (Unifilar/Desce)
	- Joelho 90 25mm (Unifilar/em Planta)
	- Joelho 90 25mm (Unifilar/Sobe)
	- Joelho 90 32mm (Unifilar/Desce)
	- Joelho 90 32mm (Unifilar/Sobe)
	- Joelho 90 40mm (Unifilar/em Planta)
	- Joelho 90 com bucha de latão 25mmx3/4" (Unifilar/em Planta)
	- Joelho de redução 32x25mm (Unifilar/Desce)
	- Joelho de redução 40x25mm (Unifilar/Sobe)
	- Joelho de redução 40x32mm (Unifilar/Sobe)
	- Tê 25mm (Unifilar/em Planta)
	- Tê 32mm (Unifilar/Desce)
	- Tê 32mm (Unifilar/em Planta)
	- Tê 40mm (Unifilar/em Planta)
	- Tê c/bucha de latão na bolsa central 25mmx3/4" (Unifilar/em Planta)
	- Tê de redução 32x25mm (Unifilar/Desce)

# Lista de Materiais

— PVC Soldável marrom —

Quant.	Und.	Dimensão	Descrição
15.036	Barra	32mm	Tubo PVC Soldável marrom (NBR 5648/pe CP19)
9.350	Barra	40mm	Tubo PVC Soldável marrom (NBR 5648/pe CP19)
10.477	Barra	25mm	Tubo PVC Soldável marrom (NBR 5648/pe CP19)
2	pc	32mmx1"	Adaptador c/ flanges livres p/caixa d'água
1	pc	25mmx3/4"	Adaptador c/ flanges livres p/caixa d'água
1	pc	40mmx1.1/4"	Adaptador c/ flanges livres p/caixa d'água
45	pc	25mmx3/4"	Adaptador soldável curto bolsa e rosca
2	pc	32mm	Cruzeta
2	pc	40mm	Curva 45
26	pc	25mm	Curva 90
3	pc	32mm	Curva 90
8	pc	25mm	Joelho 90
1	pc	40mm	Joelho 90
4	pc	32mm	Joelho 90
34	pc	25mmx3/4"	Joelho 90 com bucha de latão
17	pc	32mmx25mm	Joelho de redução
2	pc	40mmx32mm	Joelho de redução
7	pc	25mmx3/4"	Luva com rosca
1	pc	40mm	Tê
15	pc	25mm	Tê
12	pc	32mm	Tê
3	pc	25mmx3/4"	Tê c/bucha de latão na bolsa central
2	pc	32mmx25mm	Tê de redução

— Registros,Valv.,Hid —

Quant.	Und.	Dimensão	Descrição
19	pc	3/4"	Registro de Gaveta bruto
7	pc	3/4"	Registro de Pressão
1	pc	1"	Registro Esfera rápido
1	pc	3/4"	Registro Esfera rápido
1	pc	1.1/4"	Registro Esfera rápido

CONEXÕES

C1	- Curva 90
C2	- Registro de Gaveta bruto
C3	- Joelho 90 com bucha de latão
C4	- Adaptador soldável curto bolsa e rosca
C5	- Tê c/bucha de latão na bolsa central
C6	- Joelho 90
C7	- Tê
C8	- Luva com rosca
C9	- Registro de Pressão
C10	- Registro Esfera rápido
C11	- Adaptador c/ flanges livres p/caixa d'água
C12	- Joelho de redução
C13	- Curva 45
C14	- Cruzeta
C15	- Tê de redução

REVISÃO	DESCRIÇÃO	DATA	DESENHO	VERIF.	APROV.
01	EMIÇÃO INICIAL	04/11/2021	ALEF	ELOI	ELOI
02					

**OBSERVAÇÕES:**

- MEDIDAS EM METRO.
- TODAS AS MEDIDAS E QUANTIDADES DEVERÃO SER CONFERIDAS NA OBRA ANTES DE QUALQUER PROCEDIMENTO DE FABRICAÇÃO.
- DIREITOS AUTORAIS RESERVADOS. ESTE PROJETO NÃO PODERÁ SER REPRODUZIDO OU MODIFICADO (TOTAL OU EM PARTES) SEM A EXPRESSA AUTORIZAÇÃO DOS AUTORES.



**JN ASSESSORIA E ENGENHARIA**  
PREFEITURA MUNICIPAL  
TERRA NOVA-BA

GESTOR  
**ÉDER MENEZES**

PROJETO  
**PROJETO HIDRO-SANITÁRIO**

PRANCHA  
**ÁGUA FRIA**

RESPONSÁVEL <b>JOSÉ ELOI DE O. NETO</b>	CAL/CREA 3000084570-BA	PROJETISTA ALEF	N°
DATA 04/11/2021	N° DO PROJETO HS 18-21	PROJ. DE REFERÊNCIA ARQ 18-21	01/03
VISTO	ESCALA 1/200		