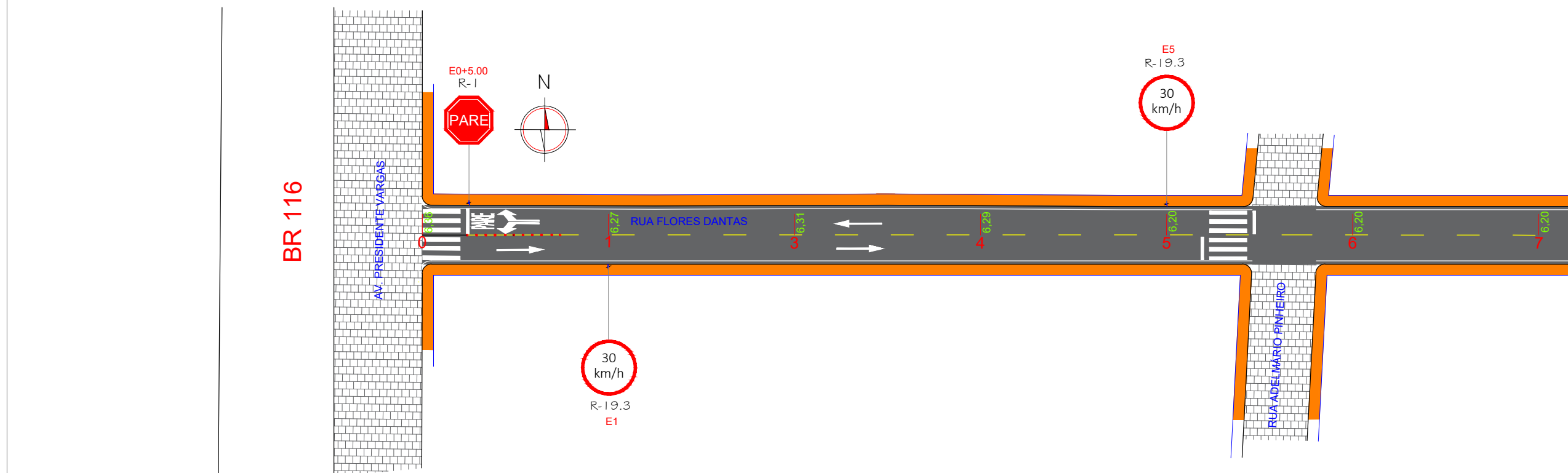




PLANTA DE SITUAÇÃO



CARACTERÍSTICAS:

1. Meio Urbano;
2. Via classe COLETORA;
3. Sentido DUPLO de tráfego;
4. Via estreita (menos de 7 metros de largura);
5. Via com estacionamento liberado;

LEGENDA

	MEIO FIO EXISTENTE		LINHA SIMPLES CONTINUA AMARELA COM TACHÕES A CADA 1,00m
	EDIFICAÇÕES EXISTENTES		LINHA SIMPLES CONTINUA AMARELA
	PAV ASFÁLTICA EXISTENTE		LINHA SIMPLES SECCIONADA AMARELA, TRAÇO 2,00m A CADA 4,00m
	TRECHO PAVIMENTADO		
	CALÇADA EXISTENTE		

ANOTAÇÕES

DISCIPLINA: INFRAESTRUTURA URBANA

PROJ. GEOMÉTRICO E DETALHES

RESP. TÉCNICO:

JEOVÁ MOTA VIEIRA
ENG. CIVIL

CREA: 0514093501-BA

DATA: 13/11/2023

Jeová Mota Vieira
Engenheiro Projetista
CREA nº 0514093501-BA
Port. nº 019/2021

PREFEITURA MUNICIPAL DE CÂNDIDO SALES
SECRETARIA MUNICIPAL DE ADMINISTRAÇÃO



EMPREENDIMENTO: RECUPERAÇÃO DE PAVIMENTO EM DIVERSAS RUAS DO MUNICÍPIO
LOCAL: SEDE DO MUNICÍPIO

PROJETO: URBANIZAÇÃO - CAPEAMENTO ASFÁLTICO - CBUQ DA RUA FLORES DANTAS

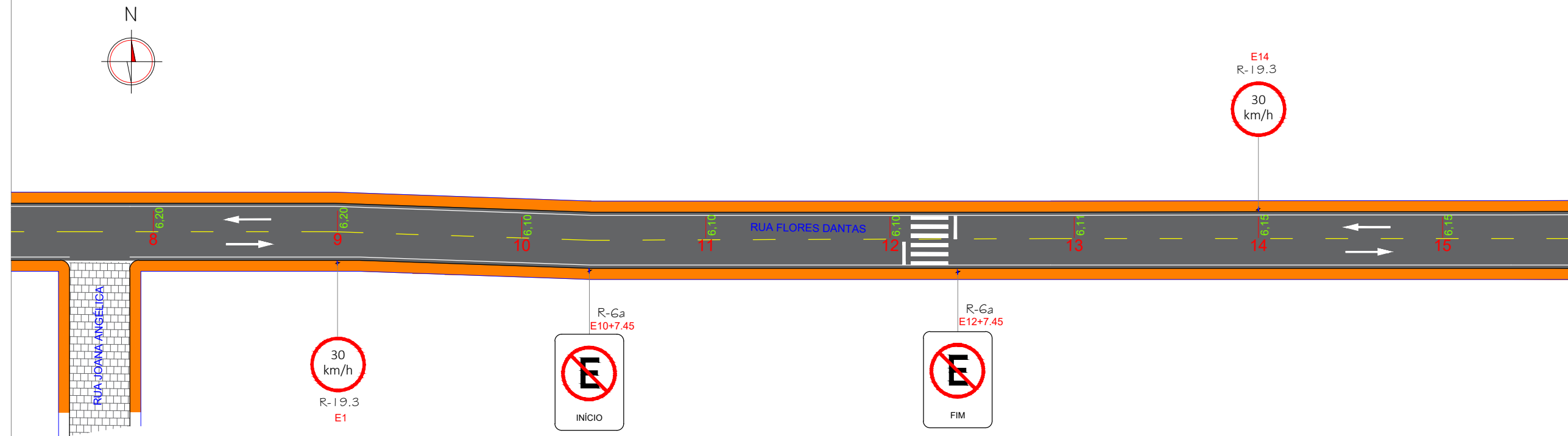
ESC.: 1:500

MUN.: CANDIDO SALES-BA

PRANCHA:
F/A3



PLANTA DE SITUAÇÃO



CARACTERÍSTICAS:

1. Meio Urbano;
2. Via classe COLETORA;
3. Sentido DUPLO de tráfego;
4. Via estreita (menos de 7 metros de largura);
5. Via com estacionamento liberado;

LEGENDA

	MEIO FIO EXISTENTE		LINHA SIMPLES CONTINUA AMARELA COM TACHÕES A CADA 1,00m
	EDIFICAÇÕES EXISTENTES		LINHA SIMPLES CONTINUA AMARELA
	PAV ASFÁLTICA EXISTENTE		LINHA SIMPLES SECCIONADA AMARELA, TRAÇO 2,00m A CADA 4,00m
	TRECHO PAVIMENTADO		
	CALÇADA EXISTENTE		

ANOTAÇÕES

DISCIPLINA: INFRAESTRUTURA URBANA

PROJ. GEOMÉTRICO E DETALHES

RESP. TÉCNICO:

JEOVÁ MOTA VIEIRA
ENG. CIVIL

CREA: 0514093501 BA

DATA: 13/11/2023

Jeová Mota Vieira
Engenheiro Projetista
CREA nº 0514093501-BA
Port. nº 019/2021

PREFEITURA MUNICIPAL DE CÂNDIDO SALES
SECRETARIA MUNICIPAL DE ADMINISTRAÇÃO



EMPREENDIMENTO: RECUPERAÇÃO DE PAVIMENTO EM DIVERSAS RUAS DO MUNICÍPIO

LOCAL: SEDE DO MUNICÍPIO

PROJETO: URBANIZAÇÃO - CAPEAMENTO ASFÁLTICO - CBUQ DA RUA FLORES DANTAS

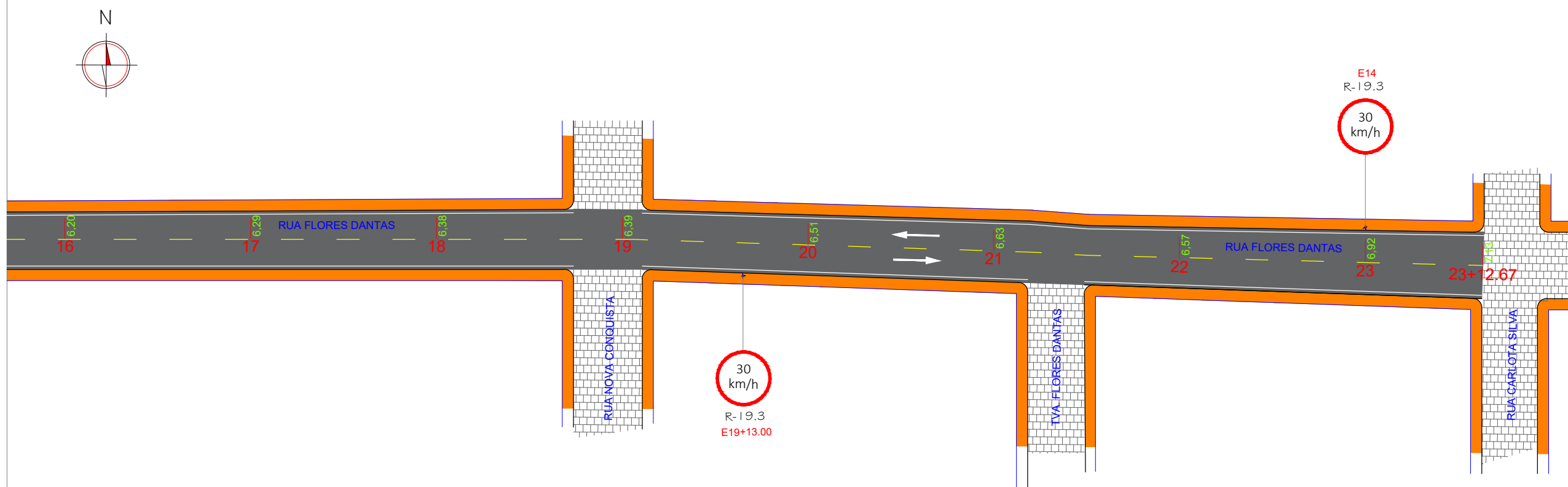
ESC.: 1:500

MUN.: CANDIDO SALES-BA

PRANCHA: F/A3



PLANTA DE SITUAÇÃO



CARACTERÍSTICAS:

1. Meio Urbano;
2. Via classe COLETORA;
3. Sentido DUPLO de tráfego;
4. Via estreita (menos de 7 metros de largura);
5. Via com estacionamento liberado;

LEGENDA

	MEIO FIO EXISTENTE		LINHA SIMPLES CONTINUA AMARELA COM TACHÕES A CADA 1,00m
	EDIFICAÇÕES EXISTENTES		LINHA SIMPLES CONTINUA AMARELA
	PAV ASFÁLTICA EXISTENTE		LINHA SIMPLES SECCIONADA AMARELA, TRAÇO 2,00m A CADA 4,00m
	TRECHO PAVIMENTADO		
	CALÇADA EXISTENTE		

ANOTAÇÕES

DISCIPLINA: INFRAESTRUTURA URBANA

PROJ. GEOMÉTRICO E DETALHES

RESP. TÉCNICO:
JEOVÁ MOTA VIEIRA
 ENG. CIVIL
 CREA: 0514093501/BA
 DATA: 13/11/2023

Jeová Mota Vieira
 Engenheiro Projetista
 CREA nº 0514093501-BA
 Port. nº 019/2021

PREFEITURA MUNICIPAL DE CÂNDIDO SALES
 SECRETARIA MUNICIPAL DE ADMINISTRAÇÃO



EMPREENDIMENTO: RECUPERAÇÃO DE PAVIMENTO EM DIVERSAS RUAS DO MUNICÍPIO
 LOCAL: SEDE DO MUNICÍPIO

PROJETO: URBANIZAÇÃO - CAPEAMENTO ASFÁLTICO - CBUQ DA RUA FLORES DANTAS

ESC.: 1:500

MUN.: CANDIDO SALES-BA

PRANCHA:
 F/A3