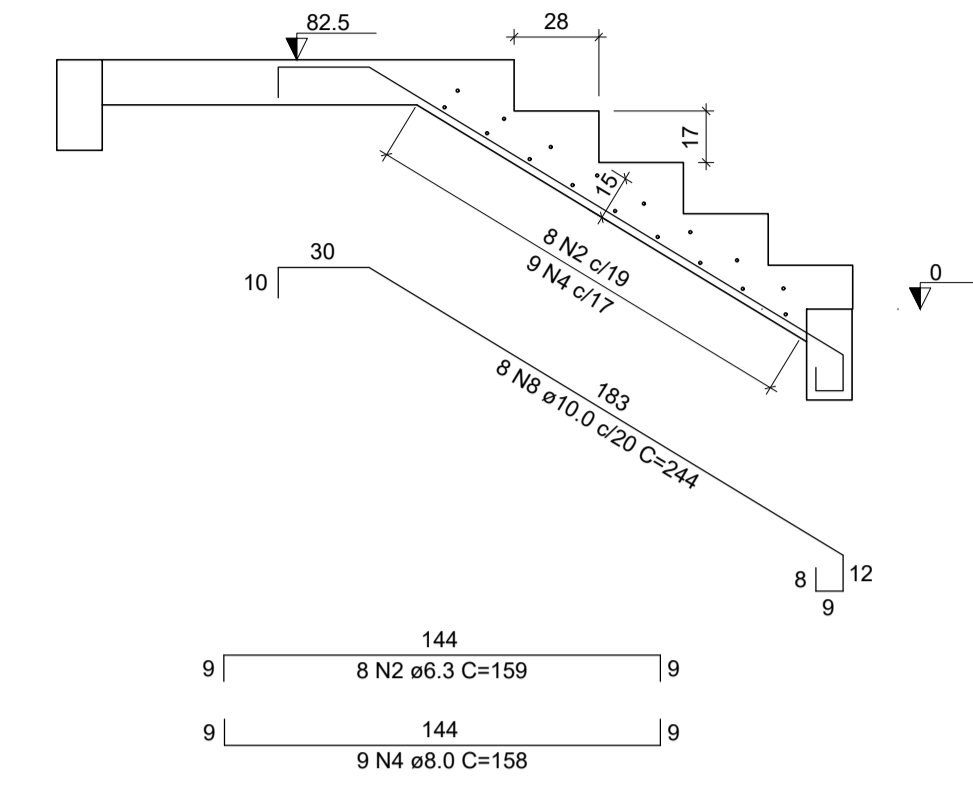
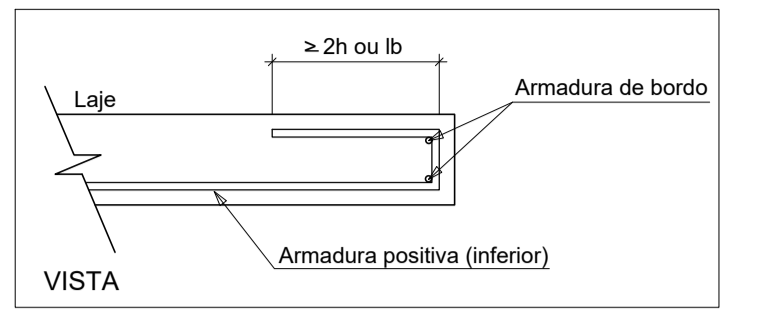
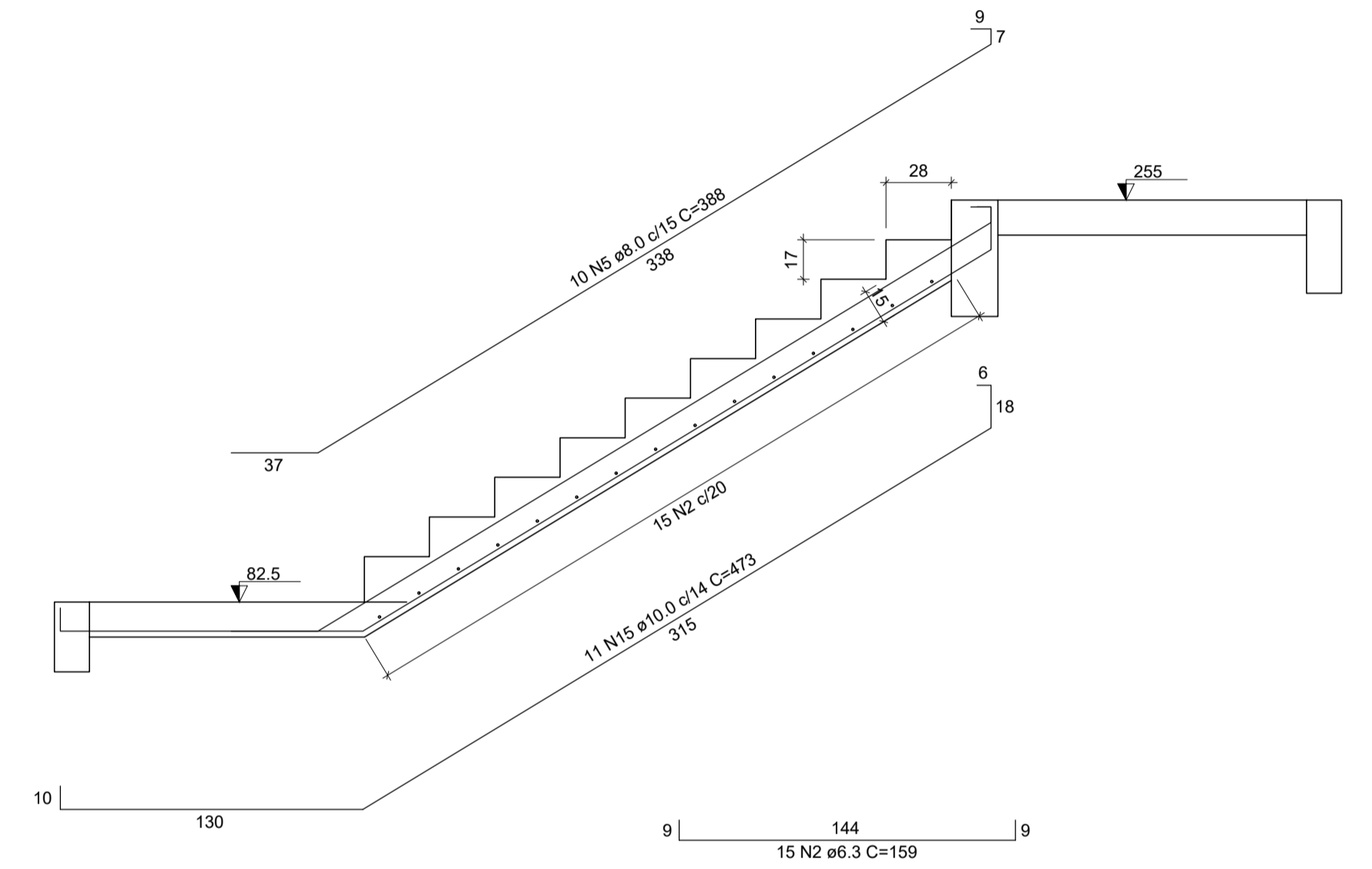


DETALHE DA ARMADURA DE BORDO LIVRE DA LAJE



Corte A-A (LE2)

ESC 1:25



Corte B-B(LE5)

ESC 1:25

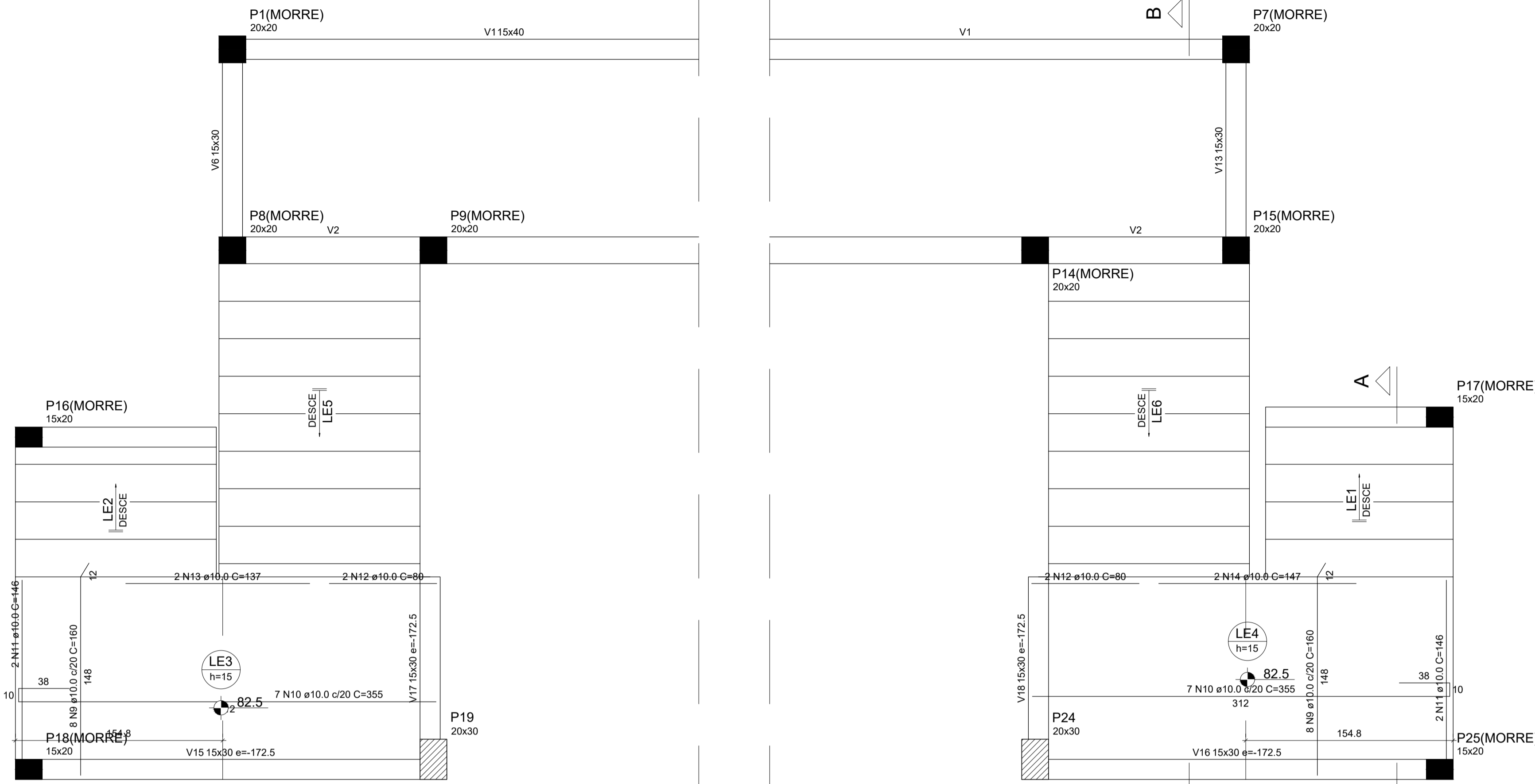
RELAÇÃO DO AÇO

AÇO	N	DIAM (mm)	QUANT	C.UNIT (cm)	C.TOTAL (cm)
CA50	1	6.3	9	149	1341
	2	6.3	38	159	6042
	3	6.3	4	90	360
	4	8.0	9	158	1422
	5	8.0	10	388	3880
	6	8.0	10	392	3920
	7	10.0	7	258	1806
	8	10.0	8	244	1952
	9	10.0	16	160	2560
	10	10.0	14	355	4970
	11	10.0	4	146	584
	12	10.0	4	80	320
	13	10.0	2	137	274
	14	10.0	2	147	294
	15	10.0	22	473	10406

RESUMO DO AÇO

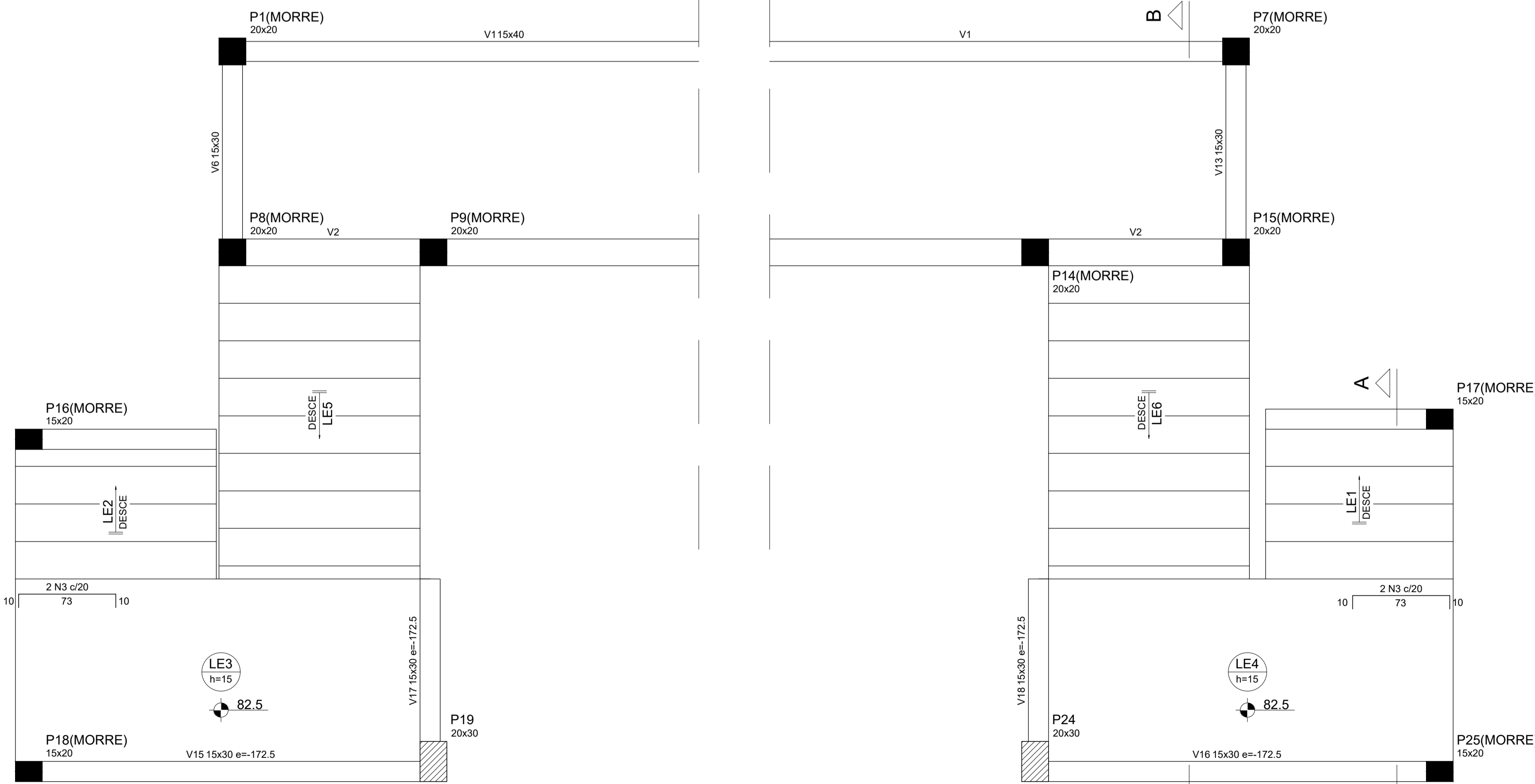
AÇO	DIAM (mm)	C.TOTAL (m)	PESO + 10% (kg)
CA50	6.3	77.4	20.8
	8.0	92.2	40
	10.0	231.7	157.1
<b>PESO TOTAL (kg)</b>			<b>218</b>

Volume de concreto (C-25) = 3.99 m<sup>3</sup>  
Área de forma = 34.45 m<sup>2</sup>



Armação positiva da escada E3

ESC 1:25



Armação negativa da escada E3

ESC 1:25

OBRA: PROJETO ESTRUTURAL-DET. ESCADA DE ACESSO

ENDEREÇO:  
PCA MOISÉS FÉLIX DOS SANTOS, Nº 274, CENTRO, CÂNDIDO SALES-BA

RESP.TÉCNICO:

PROPRIETÁRIO:

KAILO VINNÍCIUS LIMA SOARES  
CREA: 86052/BA

PREFEITURA MUNICIPAL DE CÂNDIDO SALES  
CNPJ: 13.857.123/0001-95

ESCALA:  
INDICADA

DATA:  
AGOSTO/2022

FORMATO:  
A1

FOLHA:  
09/10