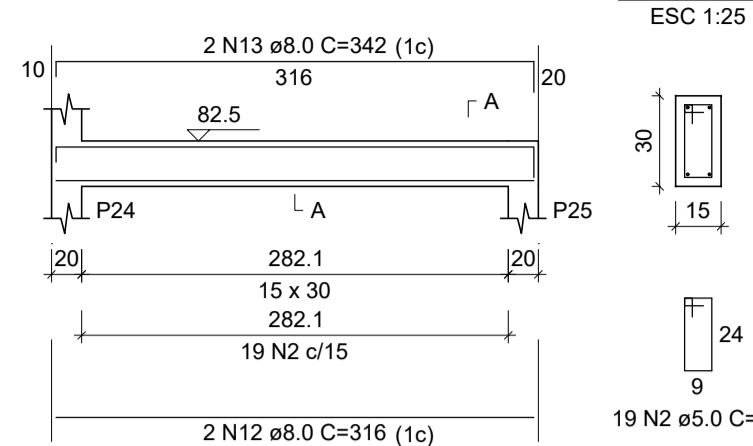
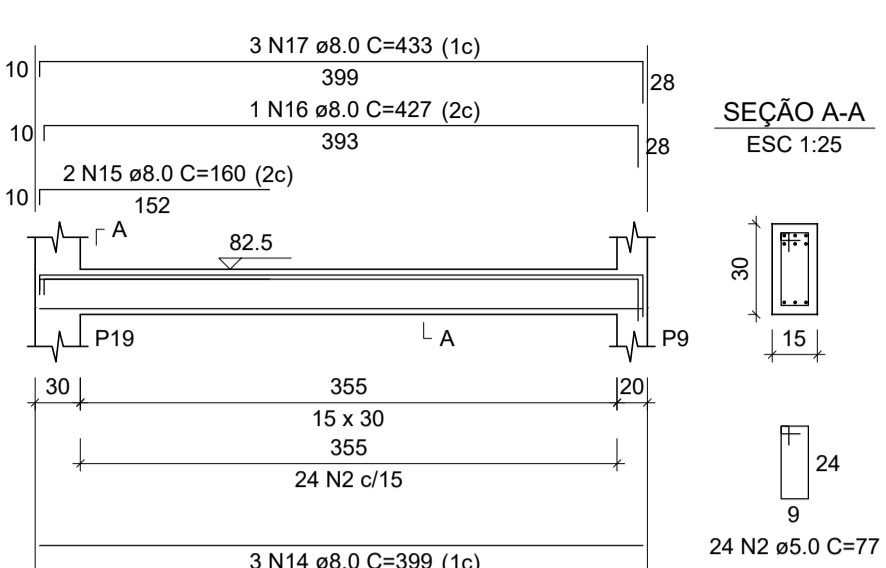


V16  
ESC 1:50



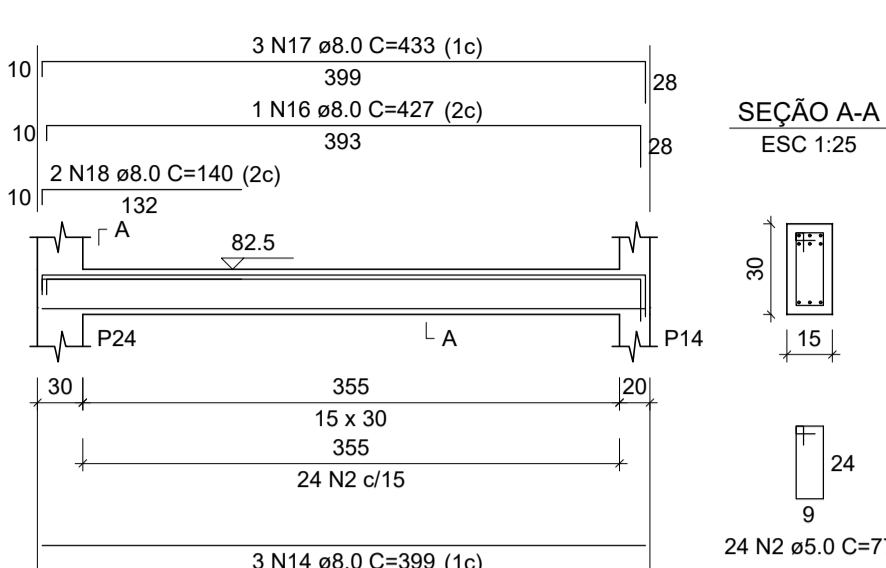
SEÇÃO A-A  
ESC 1:25

V17  
ESC 1:50

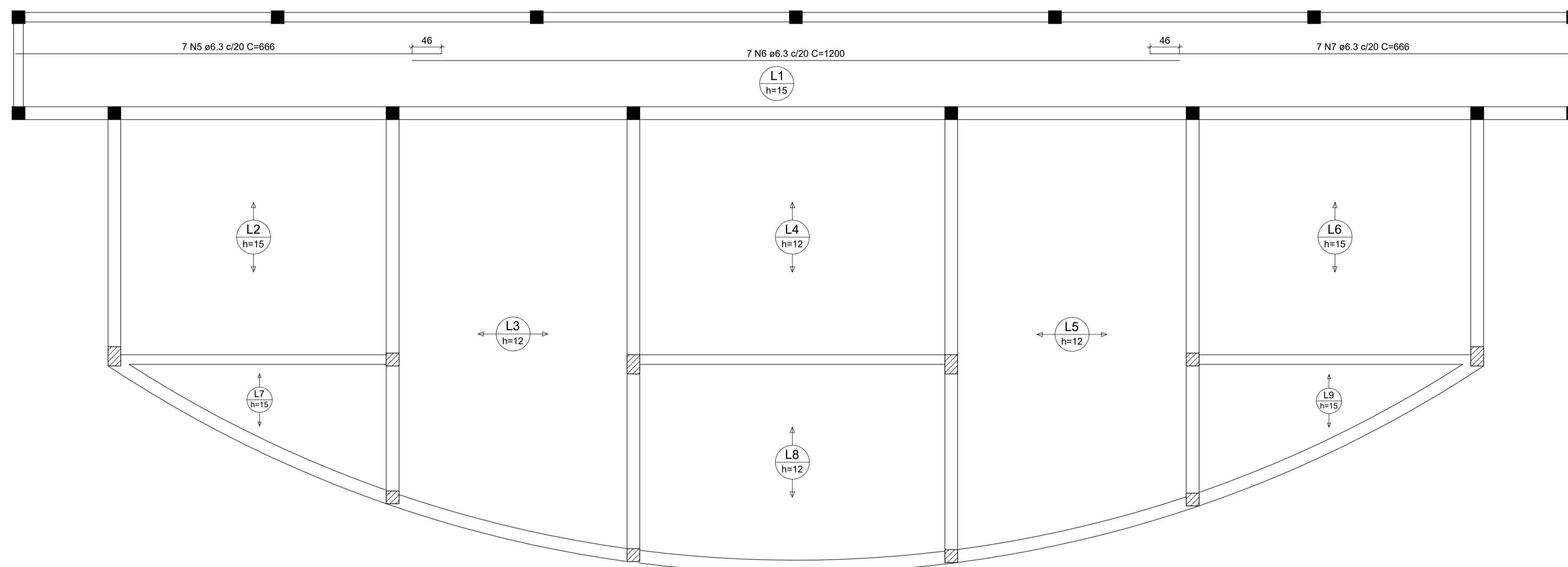


SEÇÃO A-A  
ESC 1:25

V18  
ESC 1:50

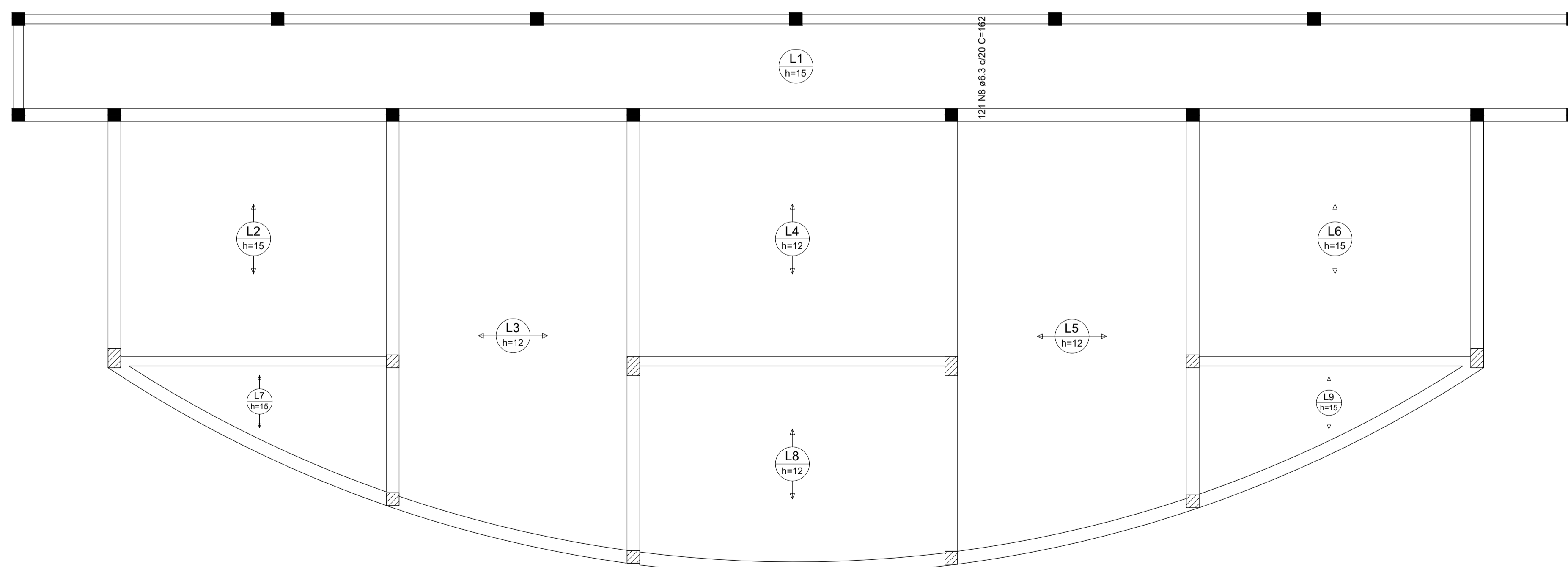


SEÇÃO A-A  
ESC 1:25



Armação positiva das lajes do pavimento LAJE (Eixo X)

escala 1:50



Armação positiva das lajes do pavimento LAJE (Eixo Y)

escala 1:50

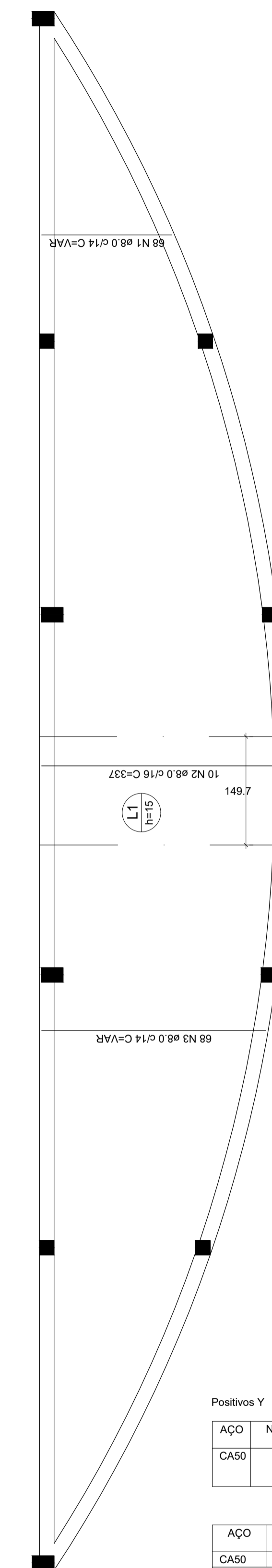
RELAÇÃO DO AÇO

Positivos X		Positivos Y		V12	
V13	V16	V14	V17	V15	V18
AÇO	N	DIAM (mm)	QUANT	C.UNIT (cm)	C.TOTAL (cm)
CA60	1	5.0	18	107	1926
	2	5.0	95	77	7315
	3	5.0	116	127	14732
	4	5.0	2	222	444
CA50	5	6.3	7	666	4662
	6	6.3	7	1200	8400
	7	6.3	7	666	4662
	8	6.3	121	162	19602
	9	8.0	3	407	1221
	10	8.0	2	164	328
	11	8.0	2	200	400
	12	8.0	4	316	1264
	13	8.0	4	342	1368
	14	8.0	6	399	2394
	15	8.0	2	160	320
	16	8.0	2	427	854
	17	8.0	6	433	2598
	18	8.0	2	140	280
	19	10.0	2	435	870
	20	10.0	2	892	1784
	21	10.0	2	896	1772
	22	10.0	2	515	1030
	23	10.0	2	1198	2396
	24	10.0	2	835	1670
	25	10.0	2	177	354

RESUMO DO AÇO

AÇO	DIAM (mm)	C.TOTAL (m)	PESO + 10% (kg)
CA50	6.3	373.3	100.5
	8.0	110.3	47.9
	10.0	98.8	87
CA60	5.0	244.2	41.4
<b>PESO TOTAL (kg)</b>			
CA50		215.3	
CA60		41.4	

Volume de concreto (C-25) = 15.37 m<sup>3</sup>  
Área de forma = 75.69 m<sup>2</sup>



Armação positiva das lajes do pavimento ARQUIBANCADA (Eixo Y)

escala 1:50

RELAÇÃO DO AÇO

Positivos Y		Positivos X		V12	
AÇO	N	DIAM (mm)	QUANT	C.UNIT (cm)	C.TOTAL (cm)
CA50	1	8.0	68	VAR	VAR
	2	8.0	10	337	3370
	3	8.0	68	VAR	VAR

RESUMO DO AÇO

AÇO	DIAM (mm)	C.TOTAL (m)	PESO + 10% (kg)
CA50	8.0	366.2	159
<b>PESO TOTAL (kg)</b>			
CA50		159	

Volume de concreto (C-25) = 0.00 m<sup>3</sup>  
Área de forma = 0.00 m<sup>2</sup>

OBRA: PROJETO ESTRUTURAL-DET. LAJE			
ENDEREÇO: PCA MOISÉS FÉLIX DOS SANTOS, Nº 274, CENTRO, CÂNDIDO SALES-BA			
RESP.TÉCNICO:  KAIO VINNICIUS LIMA SOARES CREA: 86052/BA		PROPRIETÁRIO:  PREFEITURA MUNICIPAL DE CÂNDIDO SALES CNPJ: 13.857.123/0001-95	
ESCALA: INDICADA	DATA: AGOSTO/2022	FORMATO: A1	FOLHA: 07/10