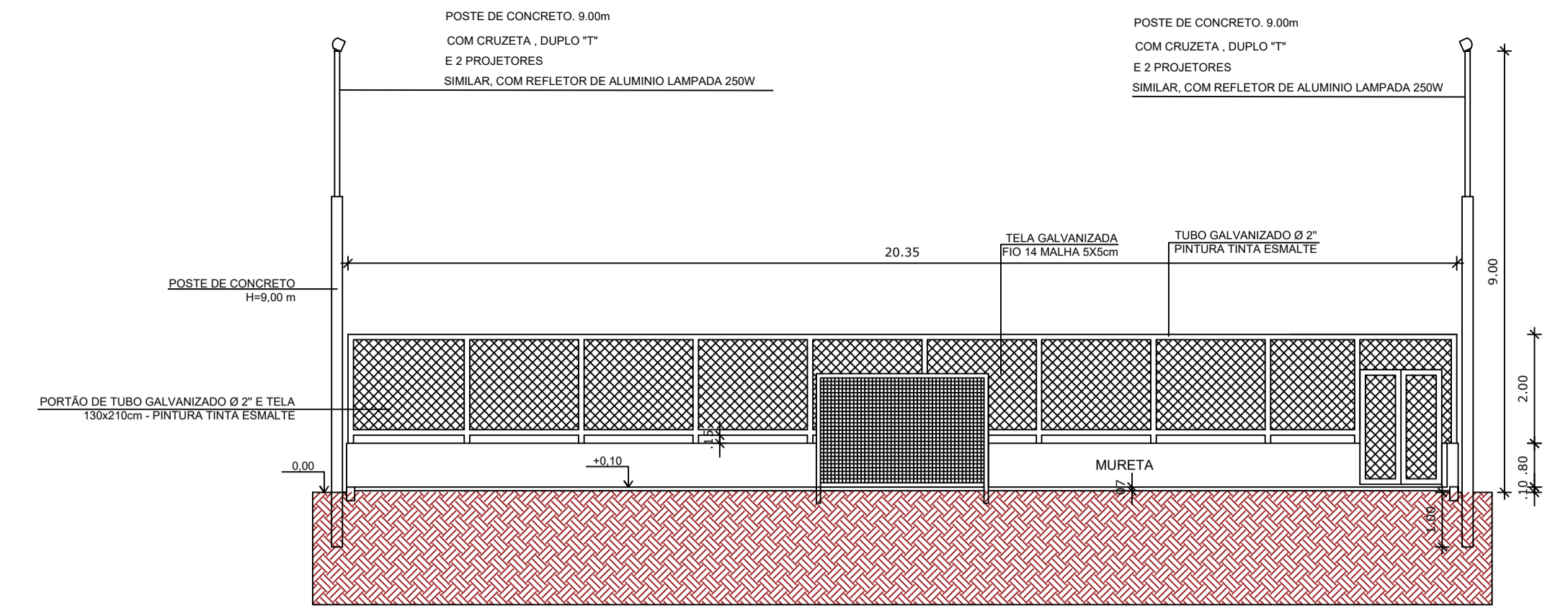


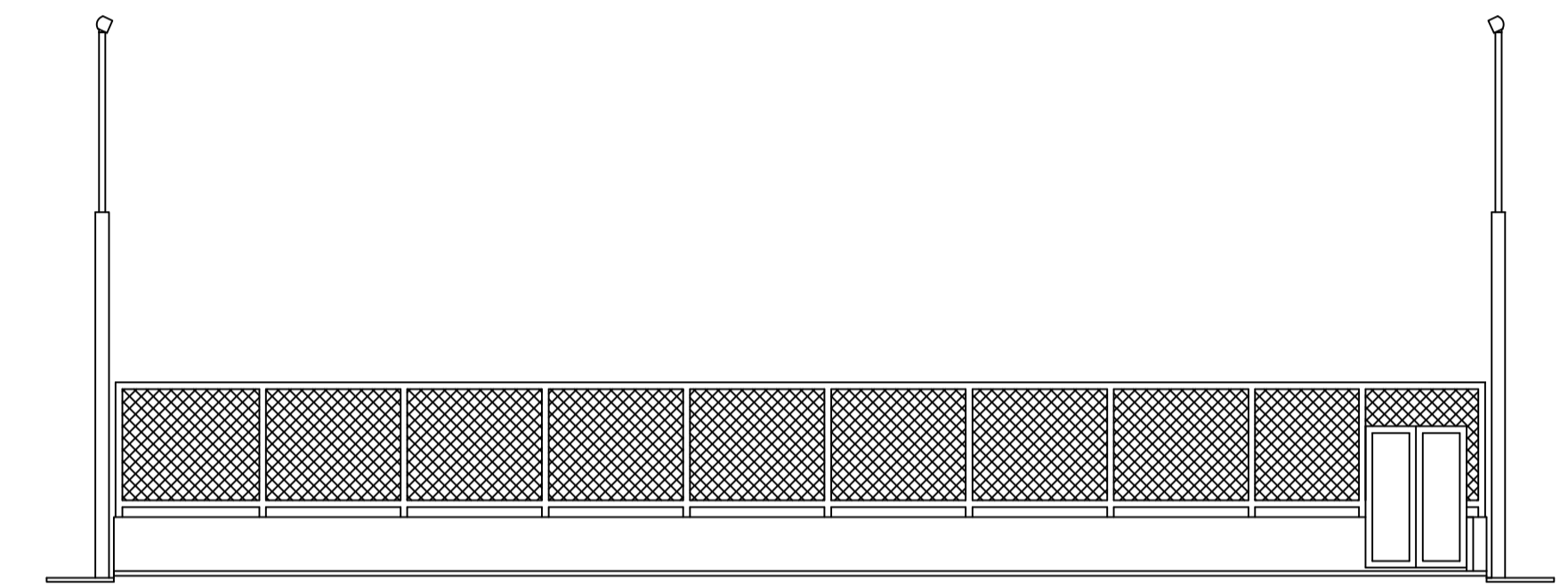
PLANTA BAIXA QUADA POLIESPORTIVA

ESCALA 1:100



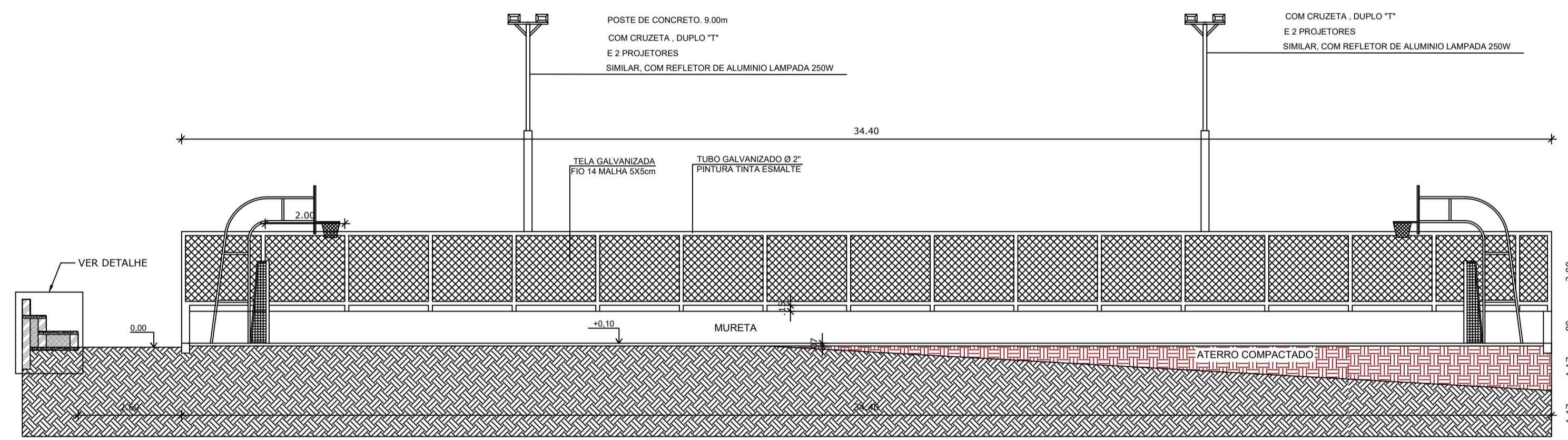
CORTE BB

ESCALA 1:100



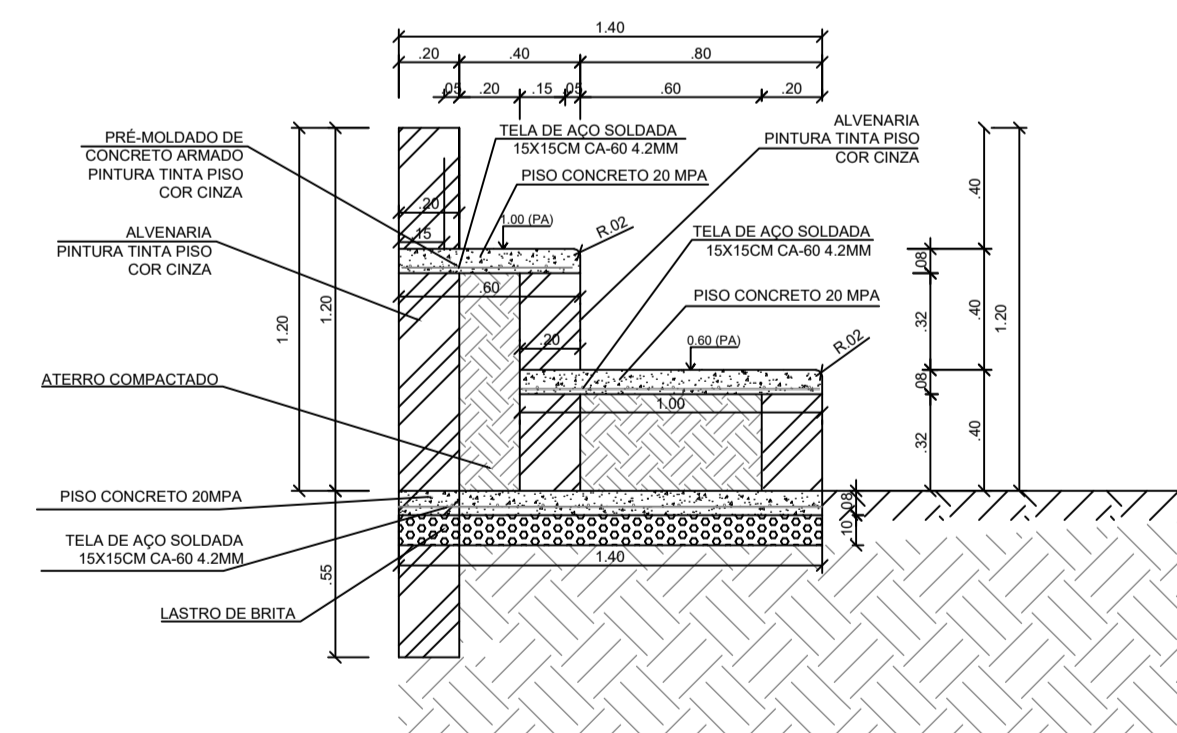
FACHADA 1

ESCALA 1:100



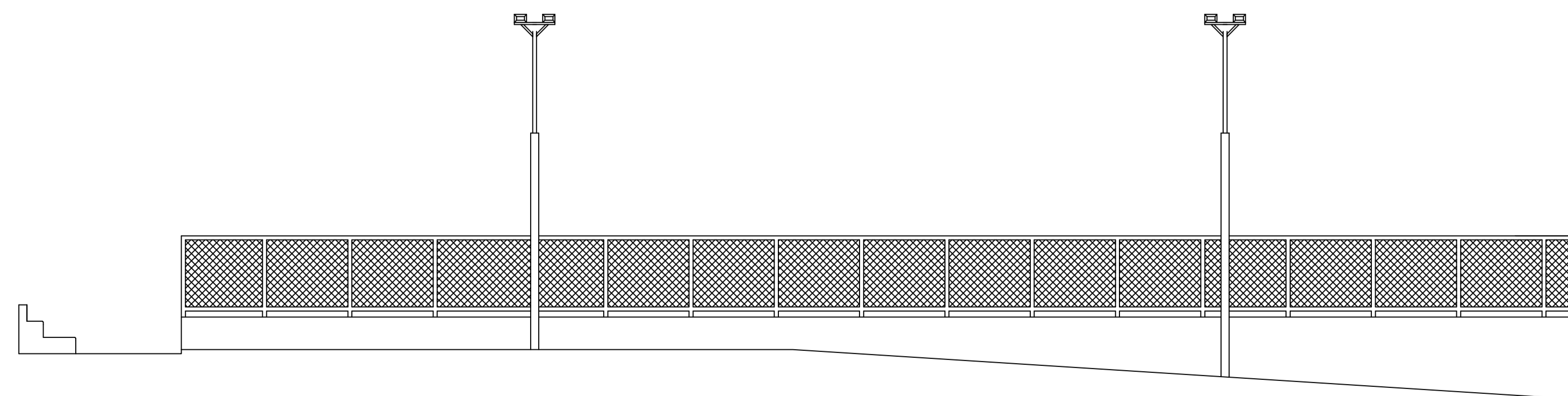
CORTE AA

ESCALA 1:100



DETALHE DA ARQUIBANCADA

ESCALA 1:25



FACHADA 2

ESCALA 1:100

RESERVADO PARA APROVAÇÃO

QUADRA POLIESPORTIVA

ENDEREÇO OBRA: MUNICIPIO DE CÂNDIDO SALES Nº ART:

ÁREAS:	RESPONSÁVEL TÉCNICO:	HENRIQUE DE SOUZA RODRIGUES ENGENHEIRO CIVIL CREAMG 14181/9407-8	DATA: AGO./22
CONTRATANTE:	PREFEITURA MUNICIPAL DE CÂNDIDO SALES		

ATUALIZAÇÃO						
REV.	DESENHISTA	EMISSÃO INICIAL	OUT/2019	OK	OK	OK
DESCR.	DATA	EXEC.	VERIF.	APROV.		
0	EDUARDO					
REV.	DESENHISTA					

CONTEM: PLANTA BAIXA, CORTE AA, CORTE BB, FACHADA, DETALHE ARQUIBANCADA

PRANCHA: 01/06

FORMATO A1(594X841mm)