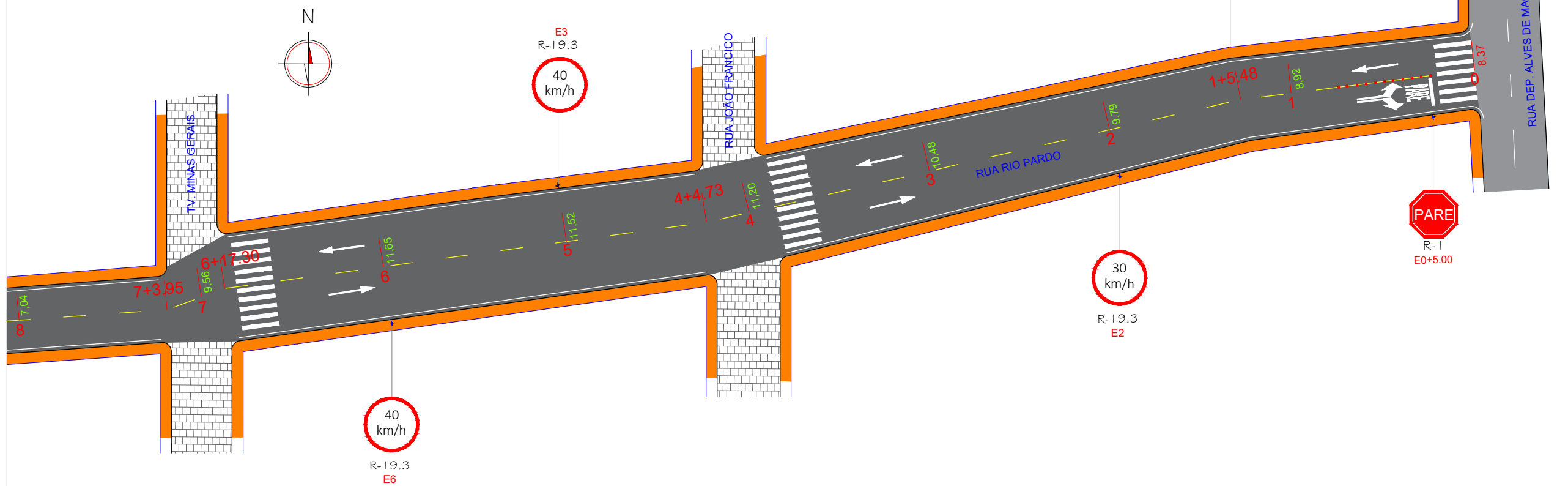


PLANTA DE SITUAÇÃO



**CARACTERÍSTICAS:**

1. Meio Urbano;
2. Via classe COLETORA;
3. Sentido DUPLO de tráfego;
4. Via média (menos de 12 metros de largura);
5. Via com estacionamento liberado;

**LEGENDA**

	MEIO FIO EXISTENTE		LINHA SIMPLES CONTINUA AMARELA COM TACHÕES A CADA 1,00m
	EDIFICAÇÕES EXISTENTES		LINHA SIMPLES CONTINUA AMARELA
	PAV ASFÁLTICA EXISTENTE		LINHA SIMPLES SECCIONADA AMARELA, TRAÇO 2,00m A CADA 4,00m
	TRECHO PAVIMENTADO		
	CALÇADA EXISTENTE		

ANOTAÇÕES

DISCIPLINA: INFRAESTRUTURA URBANA

PROJ. GEOMÉTRICO E DETALHES

RESP. TÉCNICO:

JEOVÁ MOTA VIEIRA  
ENG. CIVIL

CREA: 0514093501/BA

DATA: 13/11/2023

*Jeová Mota Vieira*  
Engenheiro Projetista  
CREA nº 0514093501-BA  
Port. nº 019/2021

PREFEITURA MUNICIPAL DE CÂNDIDO SALES  
SECRETARIA MUNICIPAL DE ADMINISTRAÇÃO



EMPREENDIMENTO: RECUPERAÇÃO DE PAVIMENTO EM DIVERSAS RUAS DO MUNICÍPIO  
LOCAL: SEDE DO MUNICÍPIO

PROJETO: URBANIZAÇÃO - CAPEAMENTO ASFÁLTICO - CBUQ DA RUA RIO PARDO

ESC.: 1:500

MUN.: CANDIDO SALES-BA

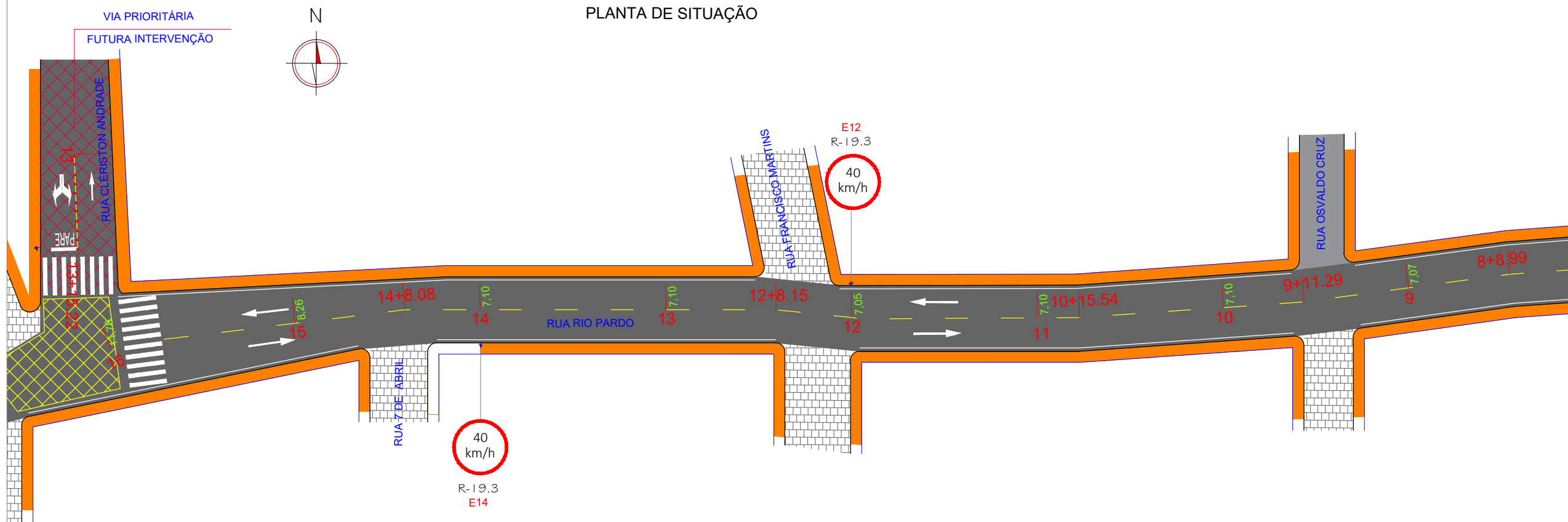
PRANCHA:  
F/A3

1/04

TRECHO  
A



PLANTA DE SITUAÇÃO



**CARACTERÍSTICAS:**

1. Meio Urbano;
2. Via classe COLETORA;
3. Sentido DUPLO de tráfego;
4. Via média (menos de 12 metros de largura);
5. Via com estacionamento liberado;

**LEGENDA**

	MEIO FIO EXISTENTE		LINHA SIMPLES CONTINUA AMARELA COM TACHÕES A CADA 1,00m
	EDIFICAÇÕES EXISTENTES		LINHA SIMPLES CONTINUA AMARELA
	PAV ASFÁLTICA EXISTENTE		LINHA SIMPLES SECCIONADA AMARELA, TRAÇO 2,00m A CADA 4,00m
	TRECHO PAVIMENTADO		
	CALÇADA EXISTENTE		

ANOTAÇÕES

DISCIPLINA: INFRAESTRUTURA URBANA

PROJ. GEOMÉTRICO E DETALHES

RESP. TÉCNICO:

JEOVÁ MOTA VIEIRA  
ENG. CIVIL

CREA: 0514093501/BA

DATA: 13/11/2023

*Jeová Mota Vieira*  
Engenheiro Projetista  
CREA nº 0514093501-BA  
Port. nº 019/2021

PREFEITURA MUNICIPAL DE CÂNDIDO SALES  
SECRETARIA MUNICIPAL DE ADMINISTRAÇÃO



EMPREENDIMENTO: RECUPERAÇÃO DE PAVIMENTO EM DIVERSAS RUAS DO MUNICÍPIO  
LOCAL: SEDE DO MUNICÍPIO

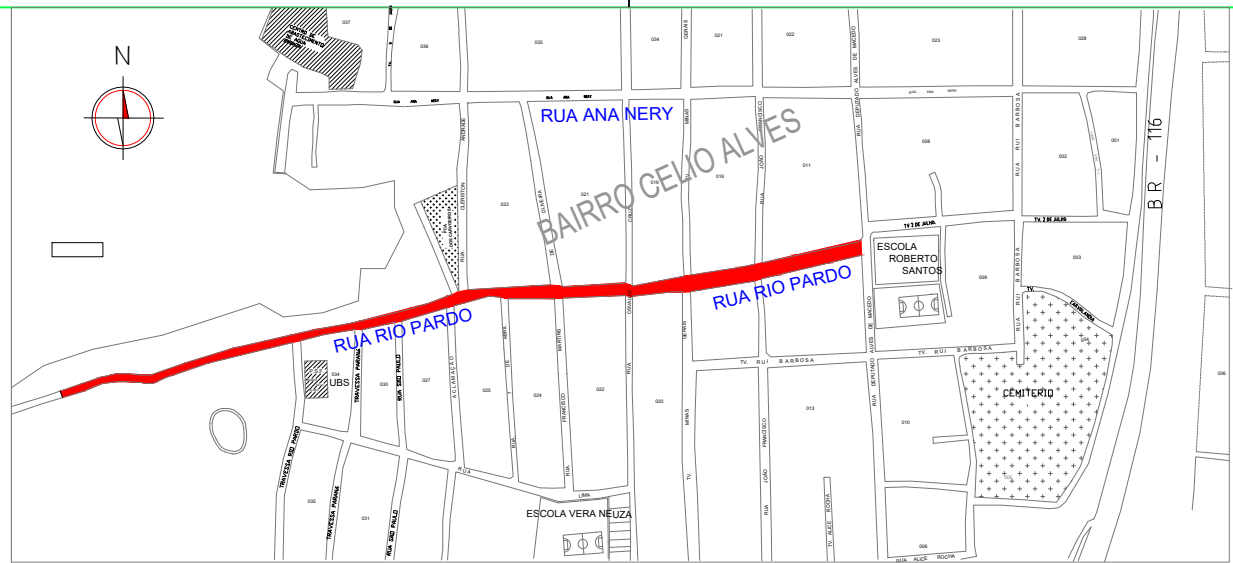
PROJETO: URBANIZAÇÃO - CAPEAMENTO ASFÁLTICO - CBUQ DA RUA RIO PARDO

ESC.: 1:500

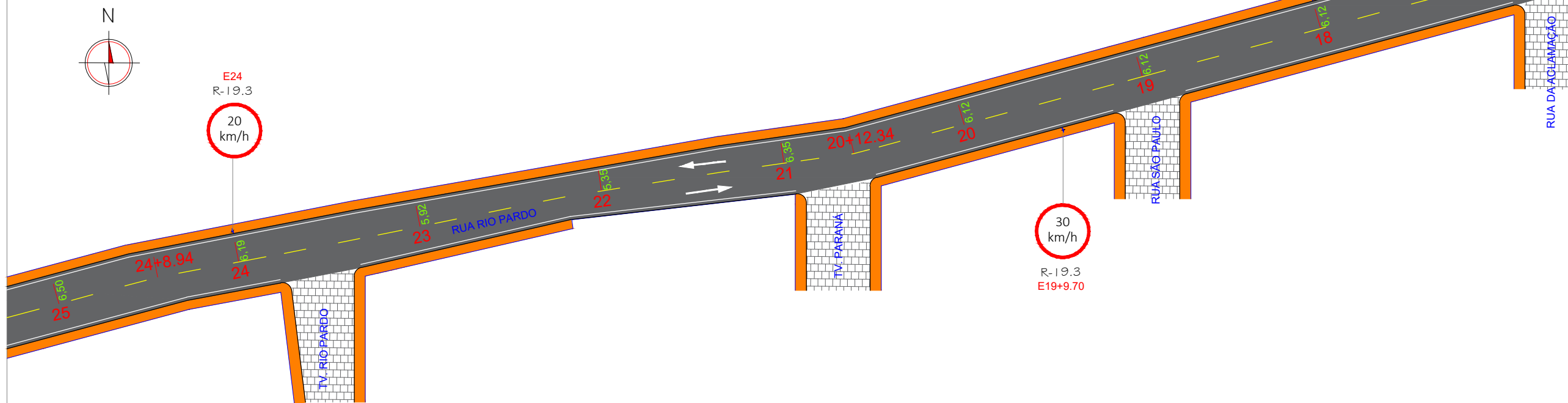
MUN.: CANDIDO SALES-BA

PRANCHA:  
F/A3

2/04



PLANTA DE SITUAÇÃO



**CARACTERÍSTICAS:**

1. Meio Urbano;
2. Via classe COLETORA;
3. Sentido DUPLO de tráfego;
4. Via média (menos de 12 metros de largura);
5. Via com estacionamento liberado;

**LEGENDA**

	MEIO FIO EXISTENTE		LINHA SIMPLES CONTINUA AMARELA COM TACHÕES A CADA 1,00m
	EDIFICAÇÕES EXISTENTES		LINHA SIMPLES CONTINUA AMARELA
	PAV ASFÁLTICA EXISTENTE		LINHA SIMPLES SECCIONADA AMARELA, TRAÇO 2,00m A CADA 4,00m
	TRECHO PAVIMENTADO		
	CALÇADA EXISTENTE		

ANOTAÇÕES

DISCIPLINA: INFRAESTRUTURA URBANA

PROJ. GEOMÉTRICO E DETALHES

RESP. TÉCNICO:

JEOVÁ MOTA VIEIRA  
ENG. CIVIL

CREA: 0514093501/BA

DATA: 13/11/2023

*Jeová Mota Vieira*  
Engenheiro Projetista  
CREA nº 0514093501-BA  
Port. nº 019/2021

PREFEITURA MUNICIPAL DE CÂNDIDO SALES  
SECRETARIA MUNICIPAL DE ADMINISTRAÇÃO



EMPREENDIMENTO: RECUPERAÇÃO DE PAVIMENTO EM DIVERSAS RUAS DO MUNICÍPIO  
LOCAL: SEDE DO MUNICÍPIO

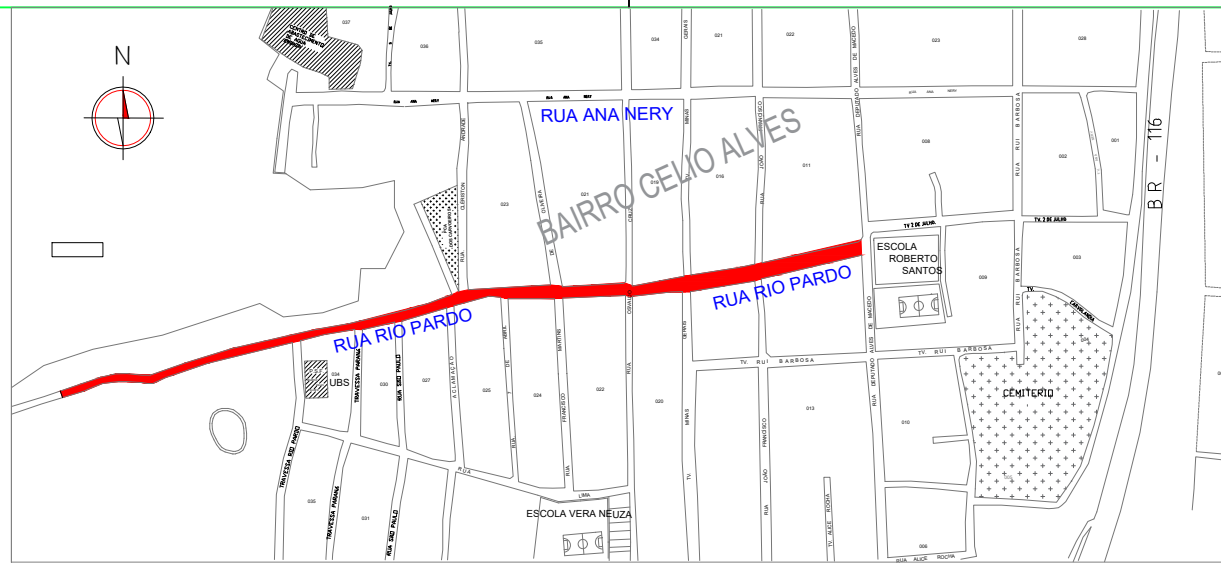
PROJETO: URBANIZAÇÃO - CAPEAMENTO ASFÁLTICO - CBUQ DA RUA RIO PARDO

ESC.: 1:500

MUN.: CANDIDO SALES-BA

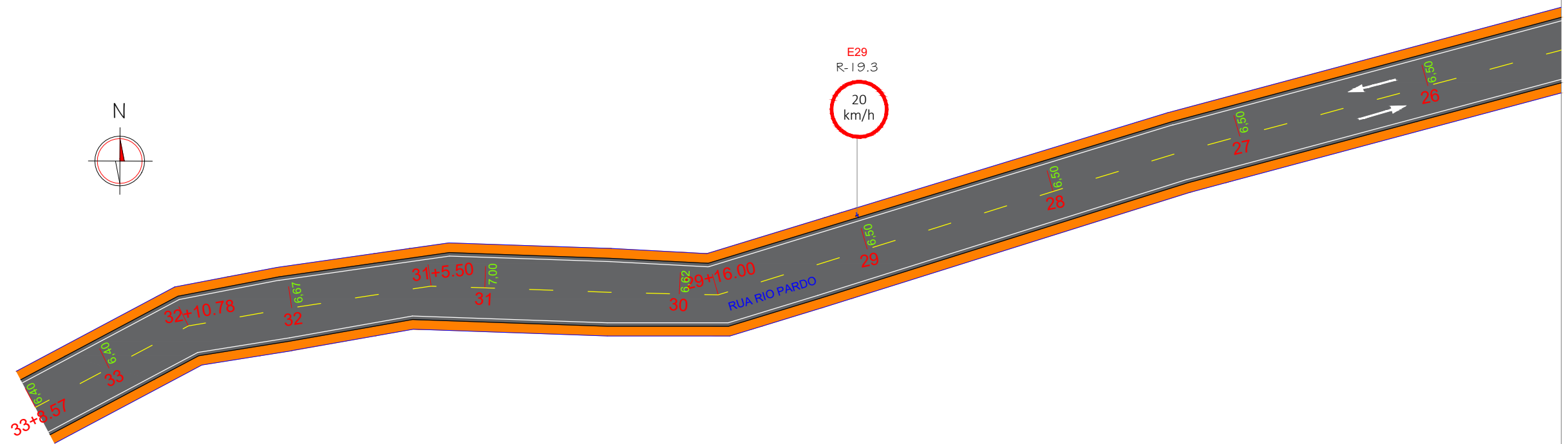
PRANCHA:  
F/A3

**3**/04



PLANTA DE SITUAÇÃO

TRECHO  
D



**CARACTERÍSTICAS:**

1. Meio Urbano;
2. Via classe COLETORA;
3. Sentido DUPLO de tráfego;
4. Via média (menos de 12 metros de largura);
5. Via com estacionamento liberado;

**LEGENDA**

	MEIO FIO EXISTENTE		LINHA SIMPLES CONTINUA AMARELA COM TACHÕES A CADA 1,00m
	EDIFICAÇÕES EXISTENTES		LINHA SIMPLES CONTINUA AMARELA
	PAV ASFÁLTICA EXISTENTE		LINHA SIMPLES SECCIONADA AMARELA, TRAÇO 2,00m A CADA 4,00m
	TRECHO PAVIMENTADO		
	CALÇADA EXISTENTE		

ANOTAÇÕES

DISCIPLINA: INFRAESTRUTURA URBANA

**PROJ. GEOMÉTRICO E DETALHES**

RESP. TÉCNICO:

JEOVÁ MOTA VIEIRA  
ENG. CIVIL

CREA: 0514093501-BA

DATA: 13/11/2023

*Jeová Mota Vieira*  
Engenheiro Projetista  
CREA nº 0514093501-BA  
Port. nº 019/2021

PREFEITURA MUNICIPAL DE CÂNDIDO SALES  
SECRETARIA MUNICIPAL DE ADMINISTRAÇÃO



EMPREENDIMENTO: RECUPERAÇÃO DE PAVIMENTO EM DIVERSAS RUAS DO MUNICÍPIO  
LOCAL: SEDE DO MUNICÍPIO

PROJETO: URBANIZAÇÃO - CAPEAMENTO ASFÁLTICO - CBUQ DA RUA RIO PARDO

ESC.: 1:500

MUN.: CANDIDO SALES-BA

PRANCHA:  
F/A3

4/04