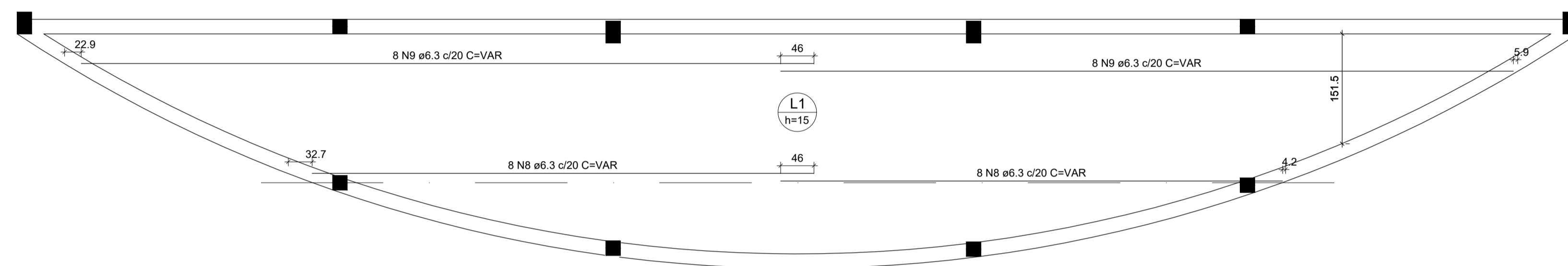
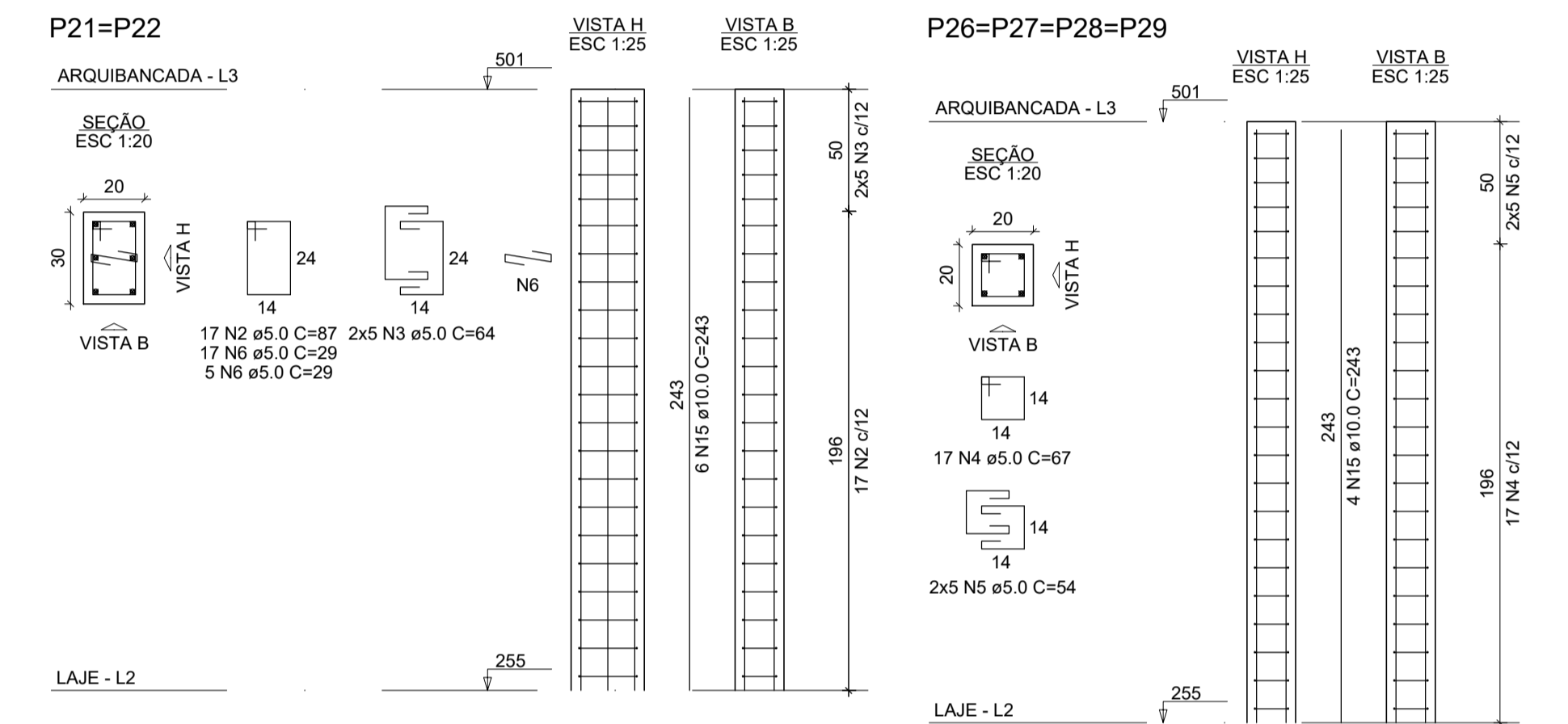
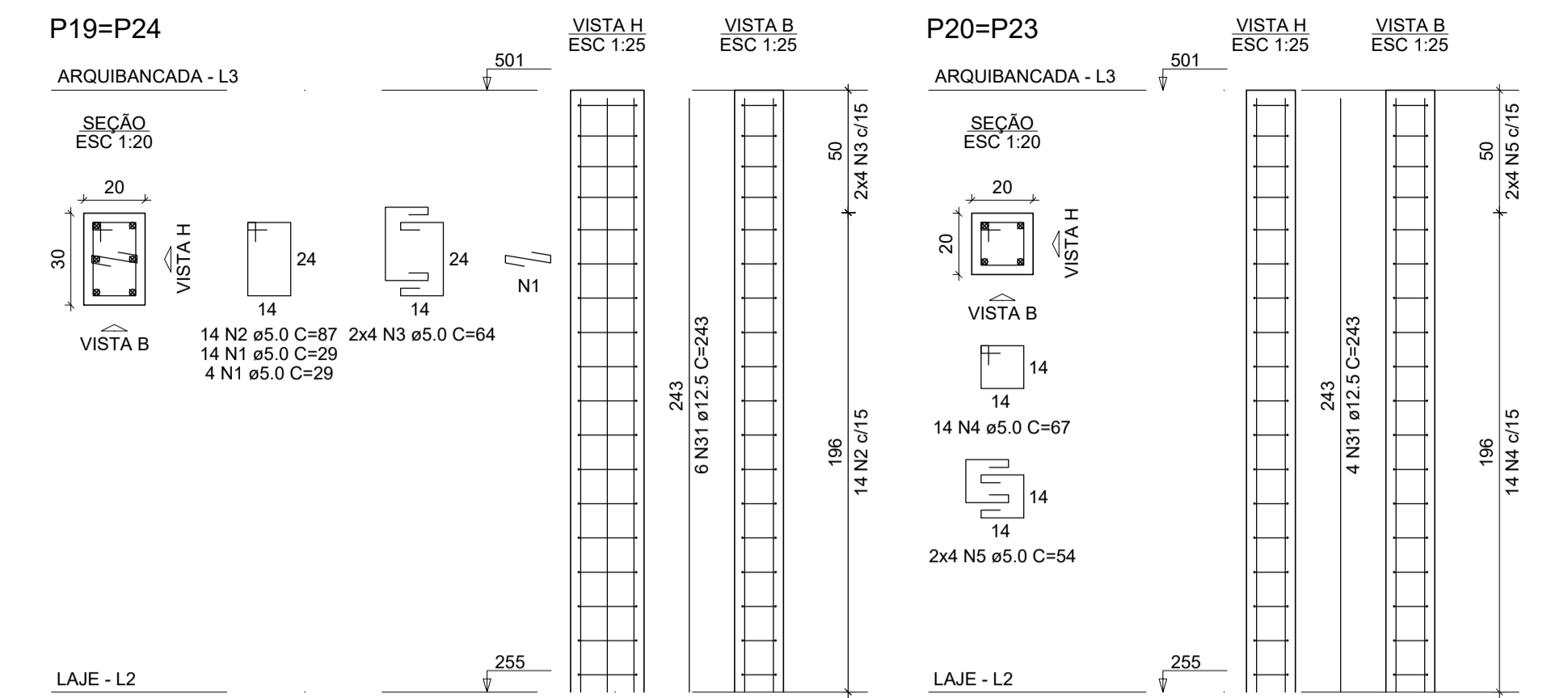


Planta de vigotas pré-moldadas
escala 1:50



Armação positiva das lajes do pavimento ARQUIBANCADA (Eixo X)
escala 1:50



RELAÇÃO DO AÇO

Positivos X-L3	2xP19-L3	2xP20-L3
2xP21-L3	4xP26-L3	V1-L3
V2-L3		

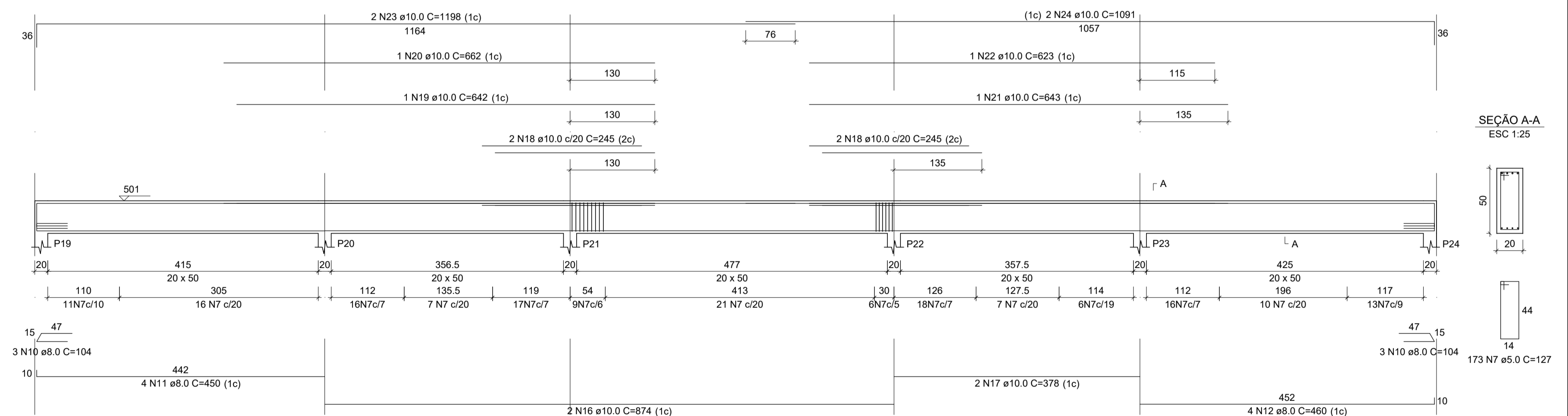
AÇO	N	DIAM (mm)	QUANT	C.UNIT (cm)	C.TOTAL (cm)
CA60	1	5.0	36	29	1044
	2	5.0	62	87	5394
	3	5.0	36	64	2304
	4	5.0	96	67	6432
	5	5.0	56	54	3024
	6	5.0	44	29	1276
CA50	7	5.0	289	127	36703
	8	6.3	16	VAR	VAR
	9	6.3	16	VAR	VAR
	10	8.0	6	104	624
	11	8.0	4	450	1800
	12	8.0	4	460	1840
	13	8.0	2	298	596
	14	8.0	2	498	996
	15	10.0	28	243	6804
	16	10.0	2	874	1748
	17	10.0	2	378	756
	18	10.0	4	245	980
	19	10.0	1	642	642
	20	10.0	1	662	662
	21	10.0	1	643	643
	22	10.0	1	623	623
	23	10.0	4	1198	4792
	24	10.0	2	1091	2182
	25	10.0	2	892	1784
	26	10.0	2	903	1806
	27	10.0	1	662	662
	28	10.0	1	638	638
	29	10.0	2	1065	2130
	30	10.0	2	230	460
	31	12.5	20	243	4860

RESUMO DO AÇO

AÇO	DIAM (mm)	C.TOTAL (m)	PESO + 10% (kg)
CA50	6.3	272.3	73.3
	8.0	58.6	25.4
	10.0	273.1	185.2
	12.5	48.6	51.5
CA60	5.0	561.8	95.2
PESO TOTAL (kg)			
CA50		335.4	
CA60		95.2	

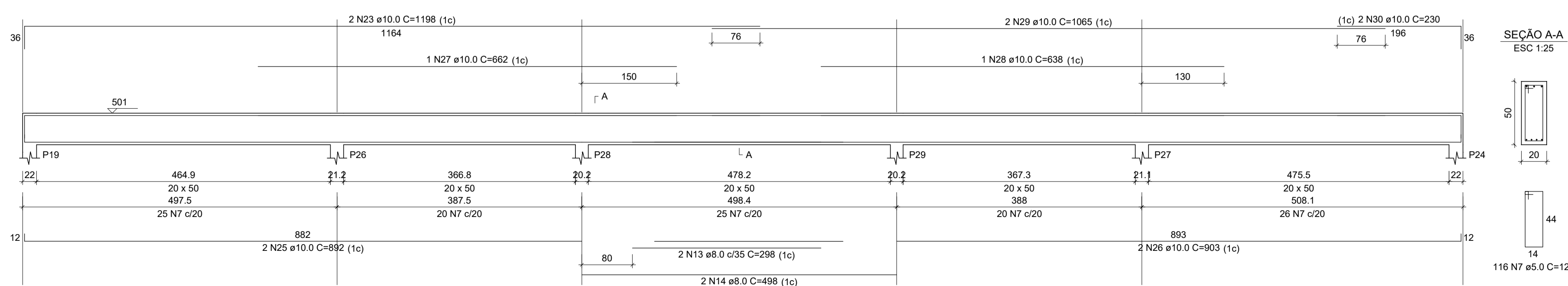
Volume de concreto (C-25) = 12.02 m³
Área de forma = 117.54 m²

V1
ESC 1:50



SEÇÃO A-A
ESC 1:25

V2
ESC 1:50



SEÇÃO A-A
ESC 1:25

OBRA: PROJETO ESTRUTURAL-DET. VIGA ARQUIBANCADA/ VIGOTA BANHEIRO			
ENDEREÇO: PCA MOISÉS FÉLIX DOS SANTOS, Nº 274, CENTRO, CÂNDIDO SALES-BA			
RESP.TÉCNICO: KAIO VINNICIUS LIMA SOARES CREA: 86052/BA		PROPRIETÁRIO: PREFEITURA MUNICIPAL DE CÂNDIDO SALES CNPJ: 13.857.123/0001-95	
ESCALA: INDICADA	DATA: AGOSTO/2022	FORMATO: A1	FOLHA: 08/10