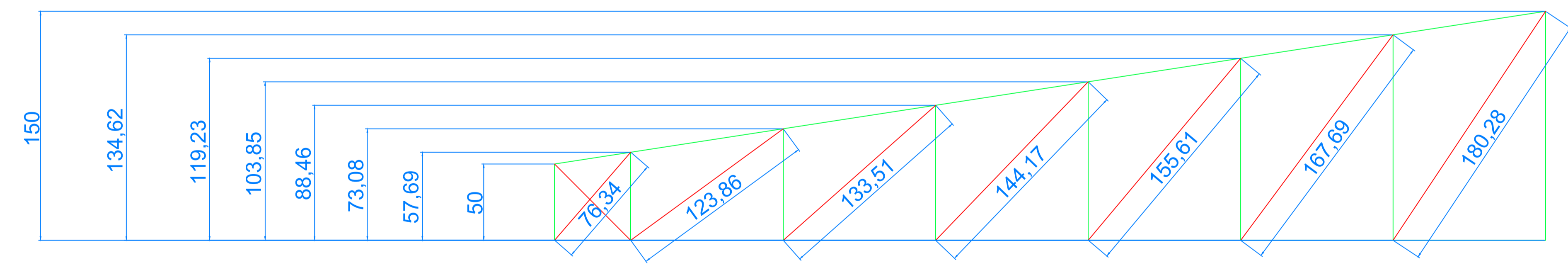
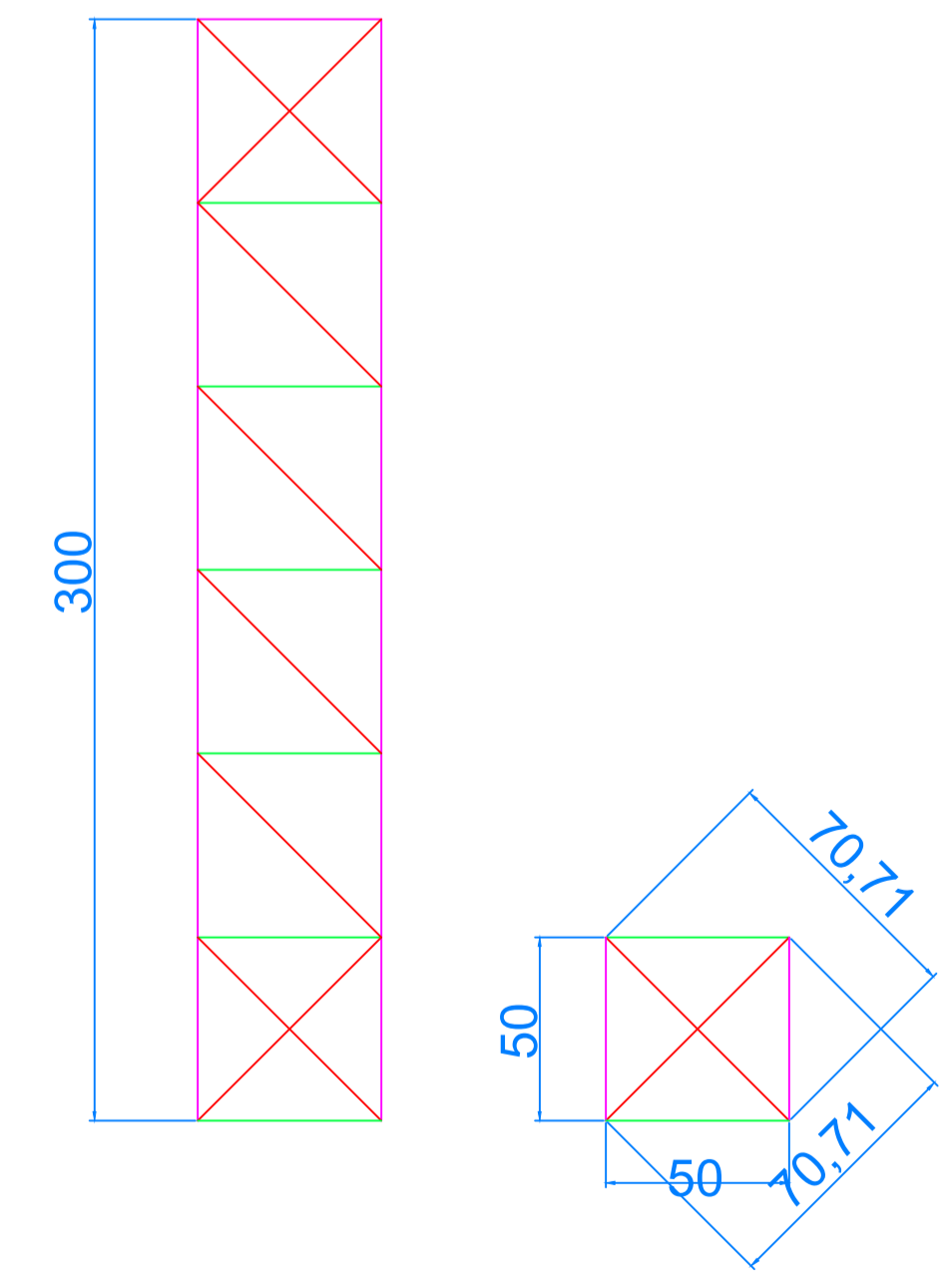


1 TRELIÇA DE COBERTURA DO TIPO FINK  
 ESCALA: 1:20



1 DETALHAMENTO TRELIÇA DE COBERTURA DO TIPO FINK  
 ESCALA: 1:20

1 DETALHAMENTO DE ESTRUTURA DE PILAR TRELIÇADO  
 ESCALA: 1:20

PIMENTA & GUIRRA LTDA <small>CNPJ: 22.984.029/0001-32          RUA MATO GROSSO, 42-8 (PROCED), FÓRUM, IRECÊ-BA            44.900-000</small>		
PROJETO: <b>COBERTURA DE CRECHE - CAFARNANUM</b>		
ASSUNTO: <b>PROJETO DE ARMAÇÃO DE COBERTURA</b>		ASSINATURAS: RESPONSÁVEL TÉCNICA: <u>JADE GOMES DE OLIVEIRA</u> <small>CREA-BA: 052154504-8</small>
PROPRIETÁRIO: <b>PREFEITURA MUNICIPAL DE CAFARNAUM - BA</b>		
ESCALA: <b>INDICADA</b>	DATA: <b>AGOSTO/2023</b>	
PRANCHA: <b>ÚNICA</b>		
DATA: <b>AGOSTO/2023</b>		
PREFEITO(A) MUNICIPAL MUNICÍPIO DE CAFARNAUM - BA		