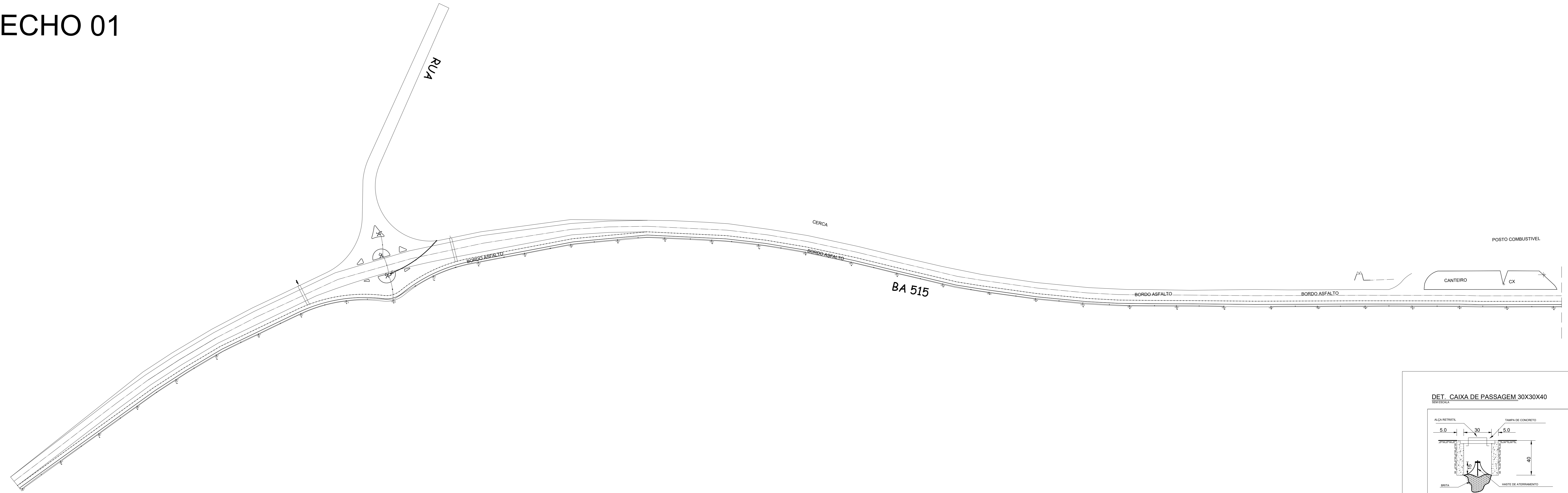
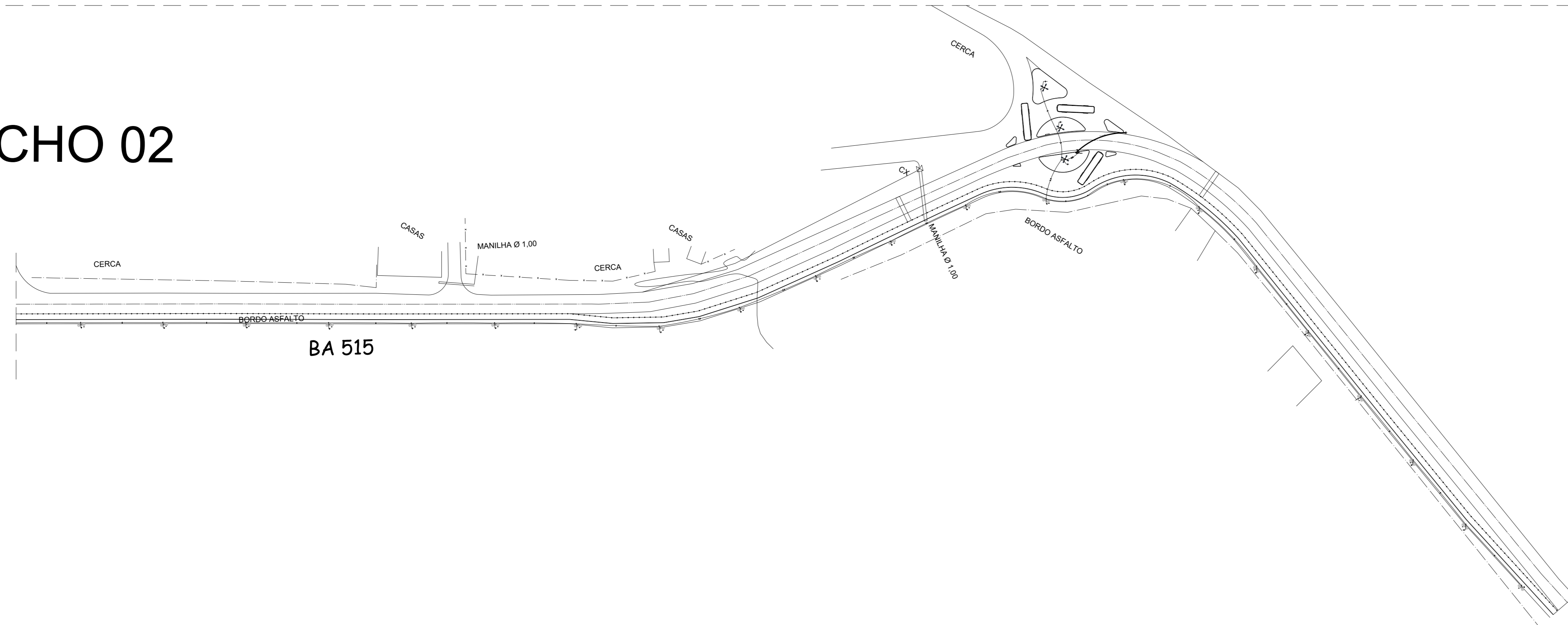


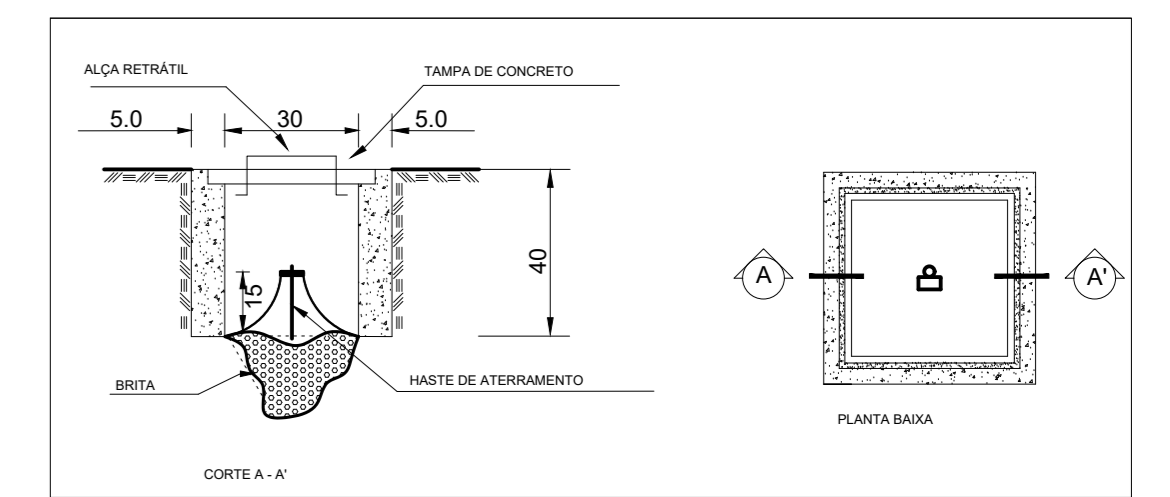
TRECHO 01



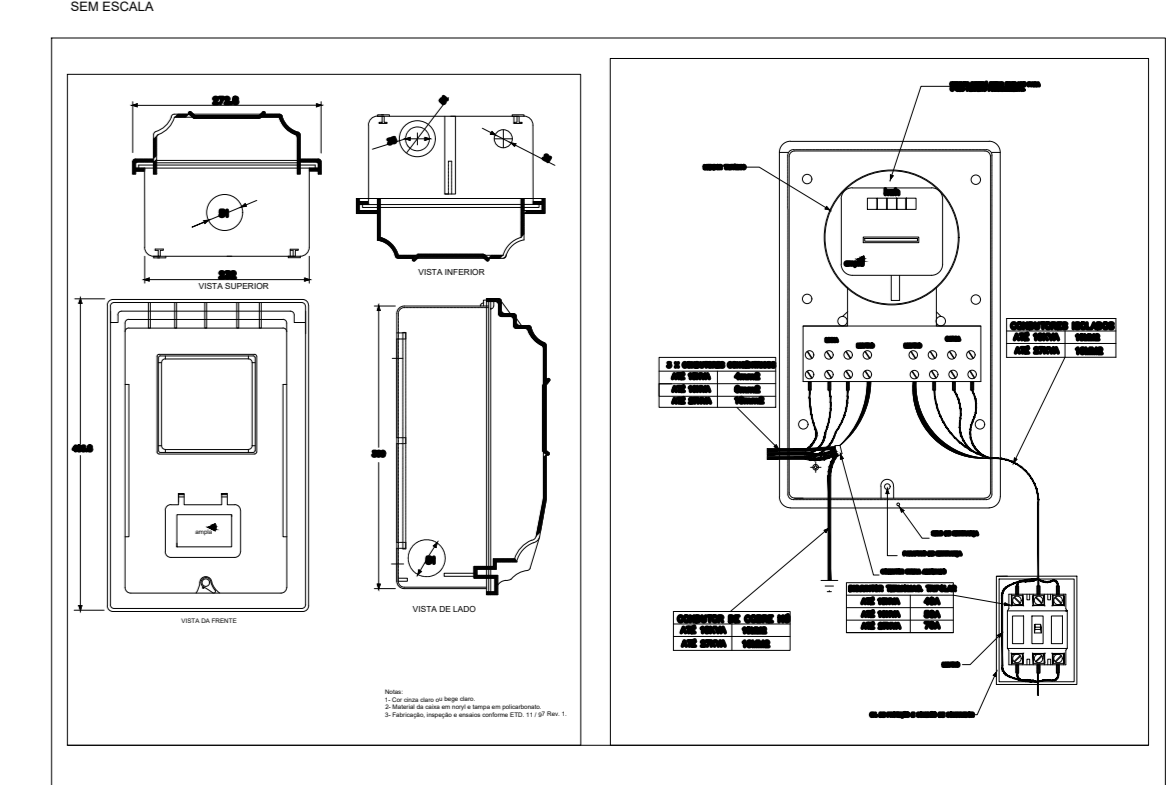
TRECHO 02



DET. CAIXA DE PASSAGEM 30X30X40



DET. QUADROS



LEGENDA:

- POSTE EM AÇO GALV. DECORATIVO COM 04 PETALAS EM LED DE 80W. H=12,00M
- CAIXA DE PASSAGEM NO PISO
- QUADRO GERAL DE LUZ E FORÇA
- CAIXA PARA MEDIDOR
- DISJUNTOR A SECO - DIN CURVA B 10A 1P
- DISJUNTOR A SECO - DIN CURVA B 40A 1P
- ELETRODUTO NA PAREDE
- ELETRODUTO NO PISO
- ELETRODUTO NO PISO (VEM DA REDE)
- NEUTRO, FASE, TERRA

REVISÃO	DESCRIÇÃO	DATA	FELIPE V.	FELIPE V.	JORGE
01	EMISSÃO INICIAL	AGO/2022	FELIPE V.	FELIPE V.	JORGE
02					

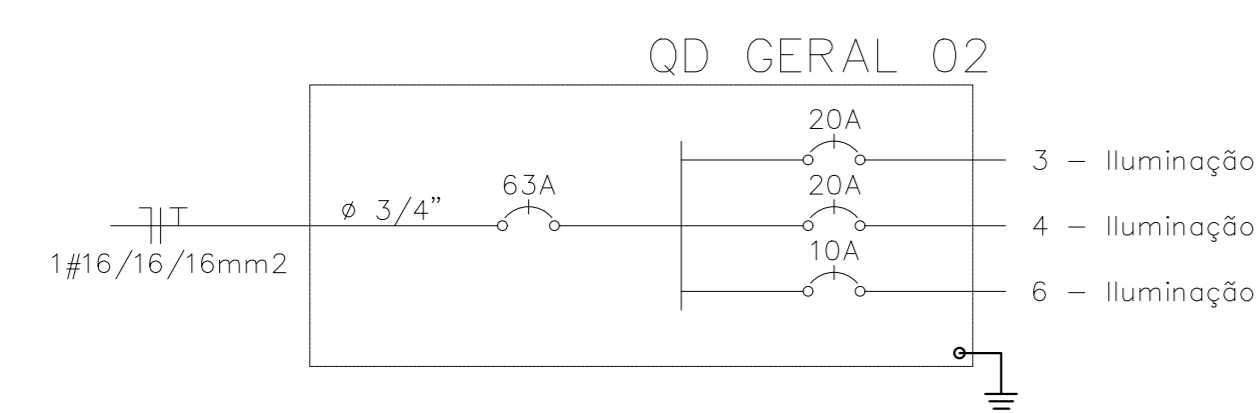
- OBSERVAÇÕES:**
1. MEDIDAS EM METRO.
 2. TODAS AS MEDIDAS E QUANTIDADES SEVERÃO SER CONFERIDAS NA OBRA ANTES DE QUALQUER PROCEDIMENTO DE FABRICAÇÃO.
 3. DIRETOS AUTORAIS RESERVADOS: ESTE PROJETO NÃO PODERÁ SER REPRODUZIDO OU MODIFICADO (TOTAL OU EM PARTES) SEM A EXPRESSA AUTORIZAÇÃO DOS AUTORES.



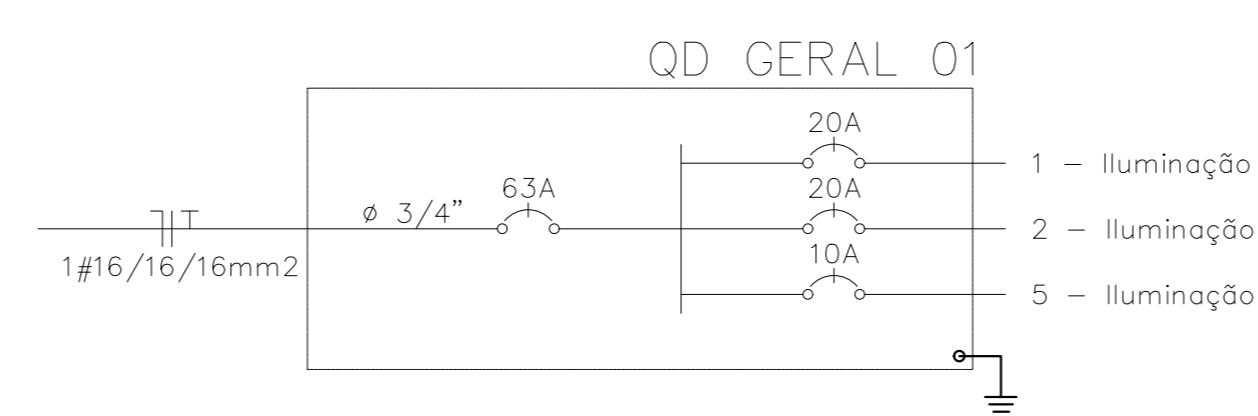
PREFEITURA MUNICIPAL DE TEODORO SAMPAIO
 GESTÃO: JOSÉ ALVES DA CRUZ
 PROJETO: ROTATORIA E CICLOVIA TEODORO SAMPAIO
 PRONÓCIO: PROJETO ELÉTRICO DE BAIXA TENSÃO

ENGENHEIRO JORGE BRANDÃO	CREA 24721-D	PROJETO FELIPE VASCONCELOS	FOLHA
DATA AGOSTO/2022	NÚMERO DE PROJETO	PROJETO Nº	
ESCALA 1/1000	ELE-080/22		02/02

Circ.	Descrição	Iluminação		Pot. W	Pot. V.A	Demanda (%)	Fator. Pat.	Corr. A	Fases	Prot. A	Cond. mm2	Fases ABC	Obs.
		160W	320W										
3	Iluminação	14		2240.0	2240.0	1.00	17.64	1	20A	4	A	Obs.:	
4	Iluminação	14		2240.0	2240.0	1.00	17.64	1	20A	4	A	Obs.:	
6	Iluminação	3		960.0	960.0	1.00	7.56	1	10A	4	A	Obs.:	
RES.	Circuito Reserva												
RES.	Circuito Reserva												
Total		28	3	5440.0	5440.0								
Aliment.	C=0.92m QT=2%			5440.0	5440.0	100%	1.00	42.80	1	63A	16	A	
Potência Demandada: 100% (5440.0 W) (5440.0 V.A)													
Corrente nas Fases: A=42.8A													



Circ.	Descrição	Iluminação		Pot. W	Pot. V.A	Demanda (%)	Fator. Pat.	Corr. A	Fases	Prot. A	Cond. mm2	Fases ABC	Obs.
		160W	320W										
1	Iluminação	14		2240.0	2240.0	1.00	17.64	1	20A	4	A	Obs.:	
2	Iluminação	14		2240.0	2240.0	1.00	17.64	1	20A	4	A	Obs.:	
5	Iluminação	3		960.0	960.0	1.00	7.56	1	10A	4	A	Obs.:	
RES.	Circuito Reserva												
RES.	Circuito Reserva												
Total		28	3	5440.0	5440.0								
Aliment.	C=0.85m QT=2%			5440.0	5440.0	100%	1.00	42.80	1	63A	16	A	
Potência Demandada: 100% (5440.0 W) (5440.0 V.A)													
Corrente nas Fases: A=42.8A													



Num.	Quant.	Unid.	Dimensão	Código	Descrição
1	6.3	pc			Caixa de passagem no piso
2	2	pc			Caixa para Medidor
3	747.00	m	3/4"		Eletroduto Flexível PEAD - Parede
4	1803.26	m	3/4"		Eletroduto Flexível PEAD - Piso
5	1.50	m			Eletroduto Rígido - Parede
6	96	pc			POSTE ALTO 02 PETALAS 10W - 80W LED CADA PET
7	6	pc			Quadro Geral de luz e força
8	2	pc			Rele fotoelétrico
9	6.3	pc			

Num.	Quant.	Unid.	Dimensão	Código	Descrição
1	39.80	m	16 mm2	3046	Cabo 1 KV - PVC - Fase
2	39.80	m	16 mm2	3046	Cabo 1 KV - PVC - Neutro
3	39.80	m	16 mm2	3046	Cabo 1 KV - PVC - Terra
4	2	pc			Disjuntor a seco - DIN Curva B
5	1	pc			Disjuntor a seco - DIN Curva B
6	3	pc			Disjuntor a seco - DIN Curva B
7	2	pc			Disjuntor a seco - DIN Curva B
8	2835.20	m	4 mm2	3002	Fio cabo 750 V - PVC - Fase
9	2835.20	m	4 mm2	3002	Fio cabo 750 V - PVC - Neutro
10	2510.46	m	4 mm2	3002	Fio cabo 750 V - PVC - Terra
11	65	und			Haste para aterramento