



# Diário Oficial do **Município**

**Prefeitura Municipal de Teodoro Sampaio**

quinta-feira, 22 de setembro de 2022

Ano XIV - Edição nº 01770 | Caderno 1

## **Prefeitura Municipal de Teodoro Sampaio publica**



Rua Doutor Otávio de Araújo | 44 | Centro | Teodoro Sampaio-Ba

[www.pmteodorosampaio.ba.ipmbrasil.org.br](http://www.pmteodorosampaio.ba.ipmbrasil.org.br)

Este documento foi assinado digitalmente por SERASA Experian  
BA1BC1078942F0EFCAC675243D3BCD35

# Prefeitura Municipal de Teodoro Sampaio

## SUMÁRIO

- PORTARIA Nº 017, DE 22 DE SETEMBRO DE 2022 - DEFINE AS ÁREAS OBJETO DA REGULARIZAÇÃO FUNDIÁRIA URBANA INOMINADA (REURB-I), NA FORMA QUE INDICA

# Prefeitura Municipal de Teodoro Sampaio

Portaria



ESTADO DA BAHIA  
MUNICÍPIO DE TEODORO SAMPAIO  
Gabinete do Prefeito

## PORTARIA Nº 017, DE 22 DE SETEMBRO DE 2022

Define as áreas objeto da Regularização Fundiária Urbana Inominada (Reurb-I), na forma que indica.

**O PREFEITO MUNICIPAL DE TEODORO SAMPAIO, ESTADO DA BAHIA**, no uso das atribuições que lhe são conferidas pelo art. 58, inciso II, IV e XIV, c/c arts. 10, inciso XVIII, e 81 a 85-A, todos da Lei Orgânica do Município e à vista do art. 69 da Lei nº 13.465, de 11 de julho de 2017, c/c arts. 1º, 2º e 11 do Decreto Municipal nº 025, de 15 de setembro de 2022; bem como do que consta no Processo Administrativo (PA) nº 034, de 15 de julho de 2022,

### RESOLVE:

**Art. 1º** Ficam definidas as áreas objeto da Regularização Fundiária Urbana Inominada (Reurb-I) como aquelas incluídas no perímetro urbano de abrangência das Quadras nºs 039, 051, 052, 057 e 058 da Sede do Município, correspondentes aos imóveis localizados nos núcleos urbanos informais consolidados em data anterior a 19 de dezembro de 1979, conforme plantas de localização, na forma do Anexo Único desta Portaria.

**Art. 2º** As áreas destinadas à Regularização Fundiária Urbana Inominada (Reurb-I), conforme o disposto no art. 1º, estão delimitadas pelas seguintes vias e logradouros públicos:

#### I - Quadra 039:

- a) Praça Jayme Barros;
- b) Rua Vale do Camurugi;
- c) Rua Castro Alves;
- d) Rua 7 de Abril.

#### II - Quadra 051:

- a) Praça Jayme Barros;
- b) Rua Barão do Rio Branco;
- c) Rua Vale do Camurugi.

Município de Teodoro Sampaio | Estado da Bahia | CNPJ: 13.824.248/0001-19  
Praça Jayme Barros | nº 64 | Centro | CEP: 44.280-000 | Teodoro Sampaio - BA | Telefone: (75) 3237-2137  
[gabinetedoprefeito@teodorosampaio.ba.gov.br](mailto:gabinetedoprefeito@teodorosampaio.ba.gov.br) | [www.teodorosampaio.ba.gov.br](http://www.teodorosampaio.ba.gov.br)

1

# Prefeitura Municipal de Teodoro Sampaio



ESTADO DA BAHIA  
MUNICÍPIO DE TEODORO SAMPAIO  
Gabinete do Prefeito

**III - Quadra 052:**

- a) 1ª Travessa Doutor Otávio de Araújo;
- b) Avenida Doutor Otávio de Araújo;
- c) Praça Jayme Barros;
- d) Rua 7 de Setembro.

**IV - Quadra 057:**

- a) Travessa Abelardo Nascimento;
- b) Avenida Marechal Castelo Branco;
- c) Rua Olívio Martins;
- d) Praça Ruy Barbosa;
- e) Rua Alcides Valente;
- f) Praça Jayme Barros.

**V - Quadra 058:**

- a) Avenida Marechal Castelo Branco;
- b) Travessa Abelardo Nascimento;
- c) Avenida Doutor Otávio de Araújo.

**Art. 3º** Esta Portaria entra em vigor na data de sua publicação.

Teodoro Sampaio, 22 de setembro de 2022.

**JOSÉ ALVES DA CRUZ**

**Prefeito Municipal**

**MAGNO JOSÉ DE SANTANA SANTOS**

**Coordenador da Comissão de Regularização Fundiária Urbana**

---

Município de Teodoro Sampaio | Estado da Bahia | CNPJ: 13.824.248/0001-19  
Praça Jayme Barros | nº 64 | Centro | CEP: 44.280-000 | Teodoro Sampaio - BA | Telefone: (75) 3237-2137  
[gabinetedoprefeito@teodorosampaio.ba.gov.br](mailto:gabinetedoprefeito@teodorosampaio.ba.gov.br) | [www.teodorosampaio.ba.gov.br](http://www.teodorosampaio.ba.gov.br)

# Prefeitura Municipal de Teodoro Sampaio



ESTADO DA BAHIA  
MUNICÍPIO DE TEODORO SAMPAIO  
Gabinete do Prefeito

## ANEXO ÚNICO

### Plantas de localização (Reurb-I)



Figura 1: Planta de localização das áreas objeto da Reurb-I

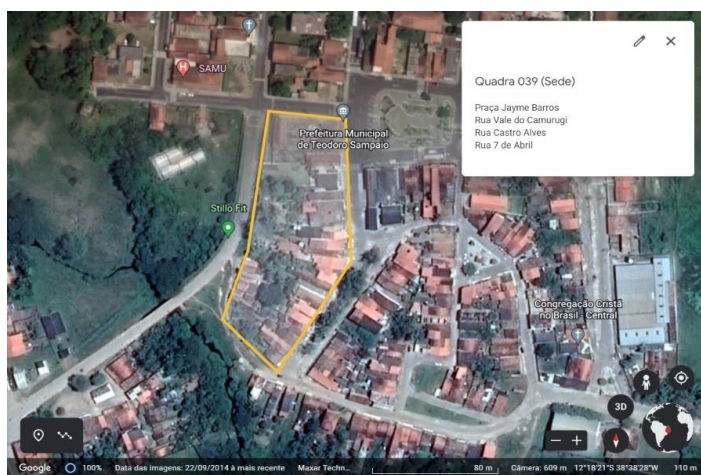


Figura 2: Planta de localização da Quadra 039 (Sede)

Município de Teodoro Sampaio | Estado da Bahia | CNPJ: 13.824.248/0001-19  
Praça Jayme Barros | nº 64 | Centro | CEP: 44.280-000 | Teodoro Sampaio - BA | Telefone: (75) 3237-2137  
[gabinetedoprefeito@teodorosampaio.ba.gov.br](mailto:gabinetedoprefeito@teodorosampaio.ba.gov.br) | [www.teodorosampaio.ba.gov.br](http://www.teodorosampaio.ba.gov.br)

# Prefeitura Municipal de Teodoro Sampaio



ESTADO DA BAHIA  
MUNICÍPIO DE TEODORO SAMPAIO  
Gabinete do Prefeito



Figura 3: Planta de localização da Quadra 052 (Sede)



Figura 4: Planta de localização da Quadra 057 (Sede)

Município de Teodoro Sampaio | Estado da Bahia | CNPJ: 13.824.248/0001-19  
Praça Jayme Barros | nº 64 | Centro | CEP: 44.280-000 | Teodoro Sampaio - BA | Telefone: (75) 3237-2137  
[gabinetodoprefeito@teodorosampaio.ba.gov.br](mailto:gabinetodoprefeito@teodorosampaio.ba.gov.br) | [www.teodorosampaio.ba.gov.br](http://www.teodorosampaio.ba.gov.br)

# Prefeitura Municipal de Teodoro Sampaio



ESTADO DA BAHIA  
MUNICÍPIO DE TEODORO SAMPAIO  
Gabinete do Prefeito

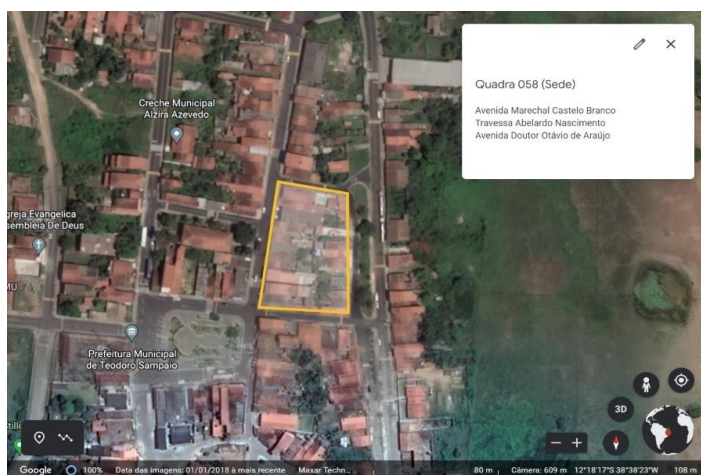


Figura 5: Planta de localização da Quadra 058 (Sede)

---

Município de Teodoro Sampaio | Estado da Bahia | CNPJ: 13.824.248/0001-19  
Praça Jayme Barros | nº 64 | Centro | CEP: 44.280-000 | Teodoro Sampaio - BA | Telefone: (75) 3237-2137  
[gabinetedoprefeito@teodorosampaio.ba.gov.br](mailto:gabinetedoprefeito@teodorosampaio.ba.gov.br) | [www.teodorosampaio.ba.gov.br](http://www.teodorosampaio.ba.gov.br)