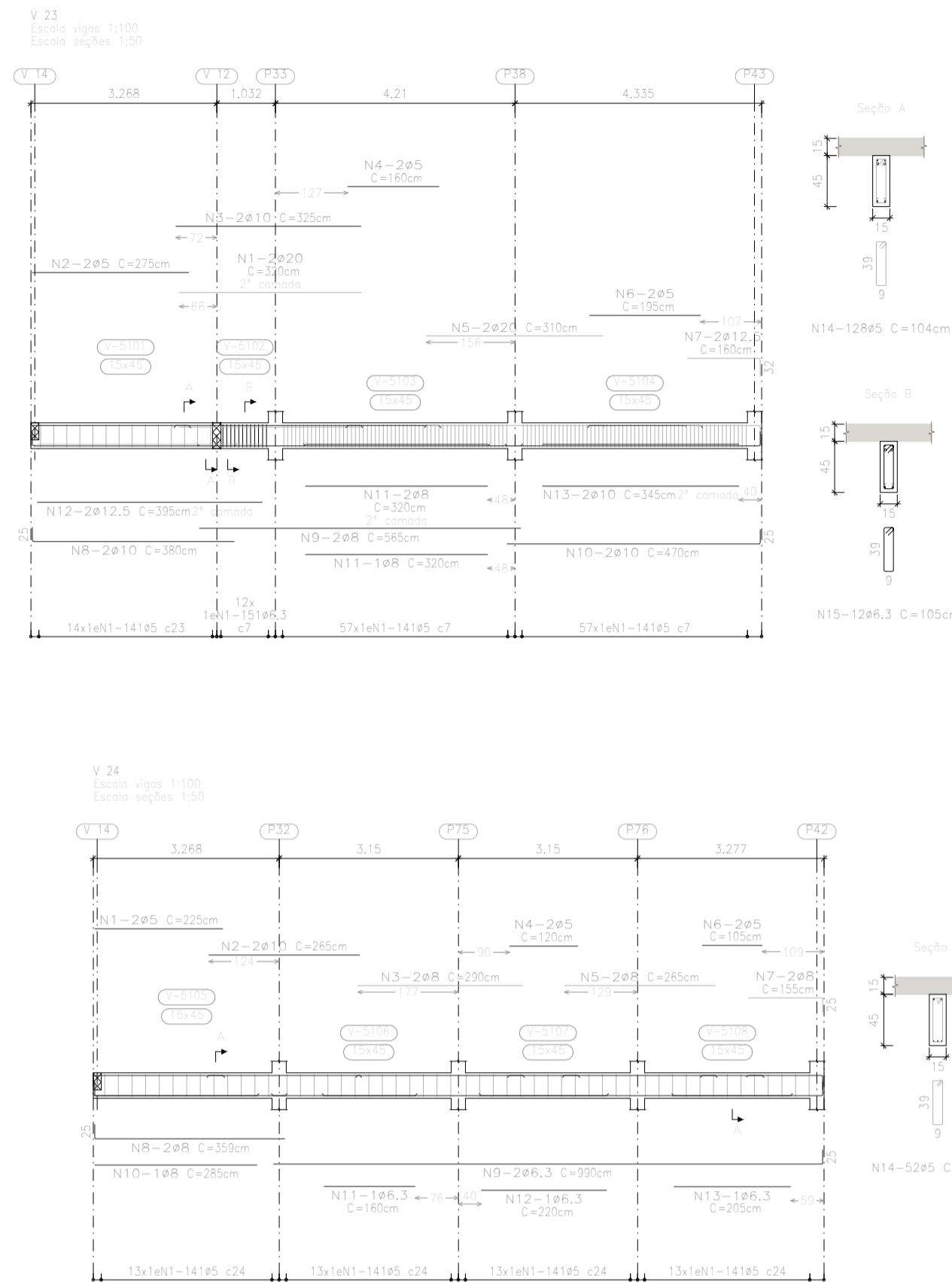


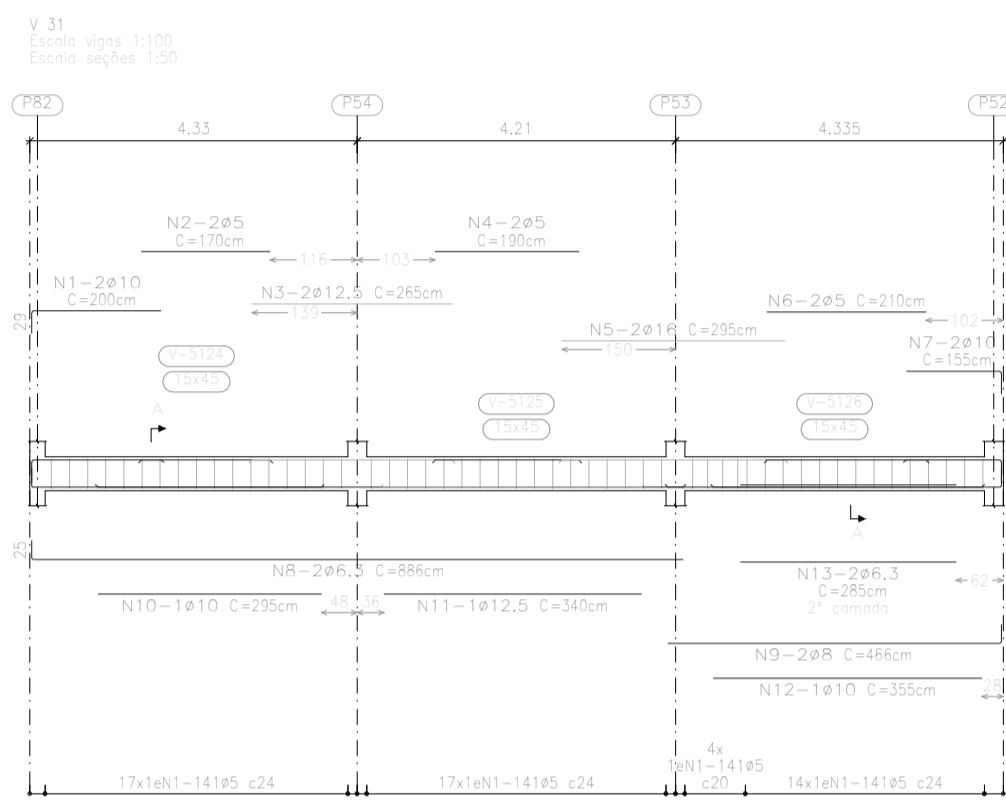
Piso 4



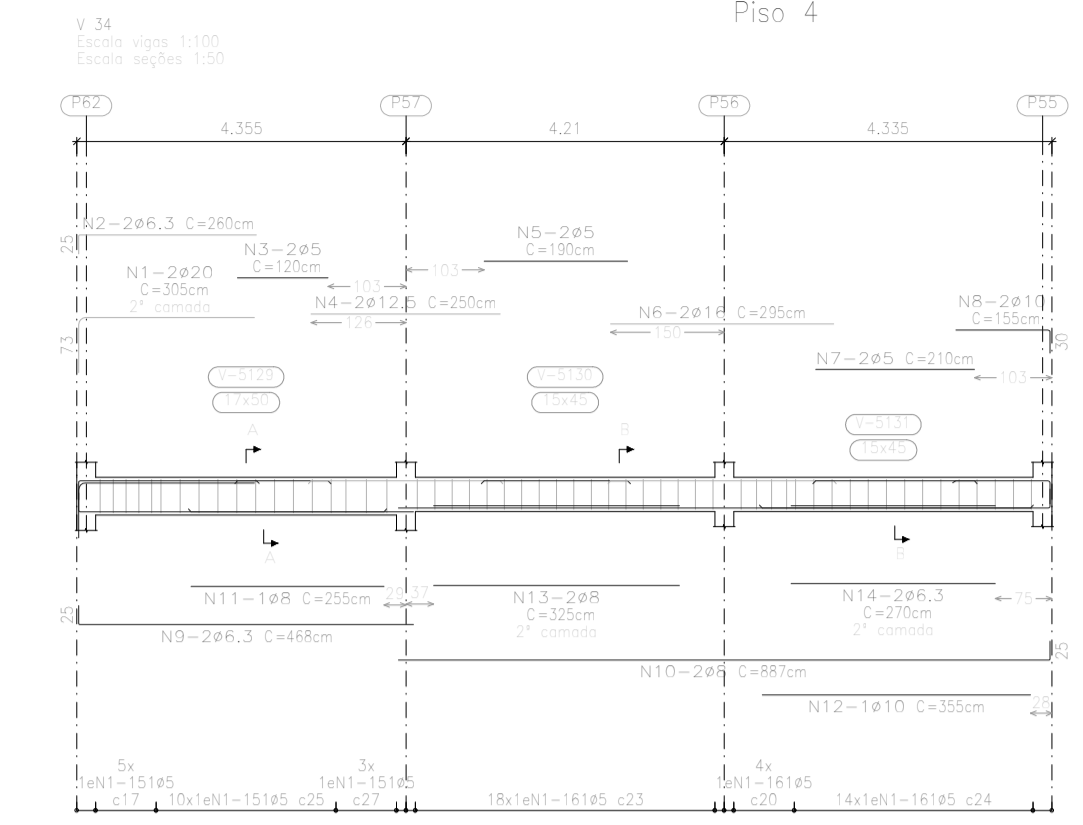
Elemento	Pos.	Diam.	Q.	Dob. (cm)	Refo. (cm)	Dob. (cm)	Comp. (cm)	Total (cm)	CA-50 (kg)	CA-60 (kg)
V 23	1	Ø20	2	320				640	15,8	
	2	Ø5	2	275				550	4,0	0,9
	3	Ø10	2	325				650	16,0	0,5
	4	Ø5	2	160				320	2,0	
	5	Ø20	2	310				620	15,3	0,6
	6	Ø5	2	195				390	2,7	
	7	Ø12,5	2	127,7	32,3			160	3,1	
	8	Ø10	2	355				710	17,7	4,7
	9	Ø8	2	565				1130	28,3	7,5
	10	Ø10	2	445	25			470	11,7	3,1
	11	Ø8	3	320				960	24,0	6,3
	12	Ø12,5	2	395				790	19,7	5,3
	13	Ø10	2	345				690	17,2	4,6
	14	Ø5	12x	94	5			104	13,3	20,9
	15	Ø6,3	12x	93,5	6,3			106	12,7	3,1
Total:									72,0	22,9
Ø5: 1,92									Ø6,3: 0,0	Ø8: 0,0
Ø6,3: 1,7									Ø8: 9,3	Ø10: 17,8
Ø8: 1,4									Ø10: 22,1	Ø12,5: 10,7
Ø10: 1,0									Ø12,5: 10,7	Ø16: 18,9
Ø12,5: 1,1									Ø20: 31,1	Ø20: 15,0
Ø20: 1,1									Total:	91,0

Piso 4

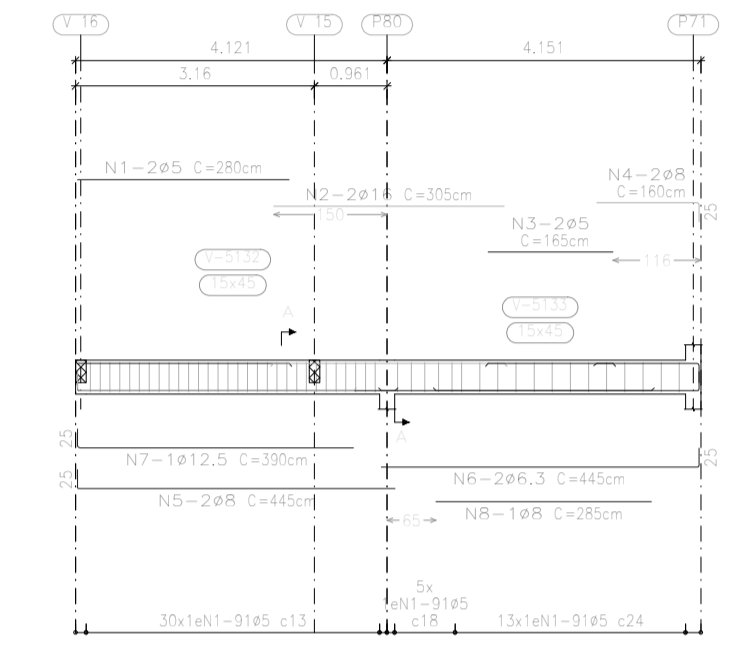
Elemento	Pos.	Diam.	Q.	Dob. (cm)	Refo. (cm)	Dob. (cm)	Comp. (cm)	Total (cm)	CA-50 (kg)	CA-60 (kg)
V 31	1	Ø10	2	29,4	170,8			200	400	2,5
	2	Ø5	2	170				340	4,0	0,5
	3	Ø12,5	2	265				530	13,2	3,6
	4	Ø5	2	190				380	4,5	0,6
	5	Ø16	2	295				590	14,3	3,9
	6	Ø5	2	210				420	5,0	0,7
	7	Ø10	2	125,2	29,8			155	3,1	1,3
	8	Ø6,3	2	861,5				1723	43,0	11,5
	9	Ø8	2	441	25			466	11,6	3,1
	10	Ø10	2	295				590	14,3	3,9
	11	Ø12,5	1	340				340	8,5	2,3
	12	Ø10	1	355				355	8,9	2,4
	13	Ø6,3	2	285				570	14,3	3,9
	14	Ø5	52	94	5			104	13,3	20,9
Total:									35,5	10,3
Ø5: 1,92									Ø6,3: 0,0	Ø8: 0,0
Ø6,3: 1,7									Ø8: 9,3	Ø10: 17,8
Ø8: 1,4									Ø10: 22,1	Ø12,5: 10,7
Ø10: 1,0									Ø12,5: 10,7	Ø16: 18,9
Ø12,5: 1,1									Ø20: 31,1	Ø20: 15,0
Ø20: 1,1									Total:	91,0



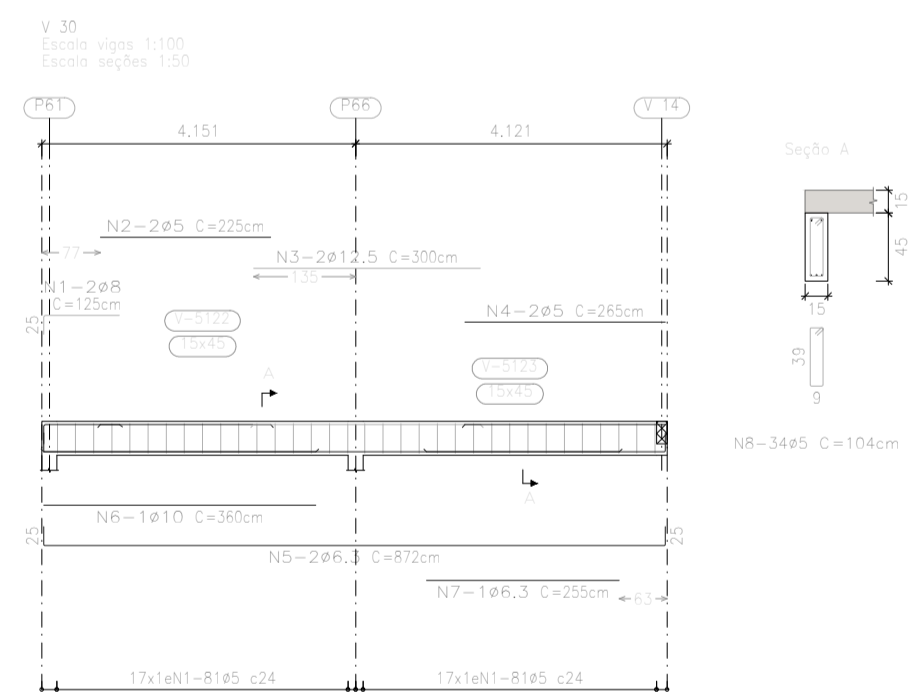
Piso 4



Elemento	Pos.	Diam.	Q.	Dob. (cm)	Refo. (cm)	Dob. (cm)	Comp. (cm)	Total (cm)	CA-50 (kg)	CA-60 (kg)
V 34	1	Ø20	2	320				640	15,8	
	2	Ø5	2	275				550	4,0	0,9
	3	Ø10	2	325				650	16,0	0,5
	4	Ø5	2	160				320	2,0	
	5	Ø20	2	310				620	15,3	0,6
	6	Ø5	2	195				390	2,7	
	7	Ø12,5	2	127,7	32,3			160	3,1	
	8	Ø10	2	355				710	17,7	4,7
	9	Ø8	2	565				1130	28,3	7,5
	10	Ø10	2	445	25			470	11,7	3,1
	11	Ø8	3	320				960	24,0	6,3
	12	Ø12,5	2	395				790	19,7	5,3
	13	Ø10	2	345				690	17,2	4,6
	14	Ø5	12x	94	5			104	13,3	20,9
	15	Ø6,3	12x	93,5	6,3			106	12,7	3,1
	Total:									72,0
Ø5: 1,92									Ø6,3: 0,0	Ø8: 0,0
Ø6,3: 1,7									Ø8: 9,3	Ø10: 17,8
Ø8: 1,4									Ø10: 22,1	Ø12,5: 10,7
Ø10: 1,0									Ø12,5: 10,7	Ø16: 18,9
Ø12,5: 1,1									Ø20: 31,1	Ø20: 15,0
Ø20: 1,1									Total:	91,0

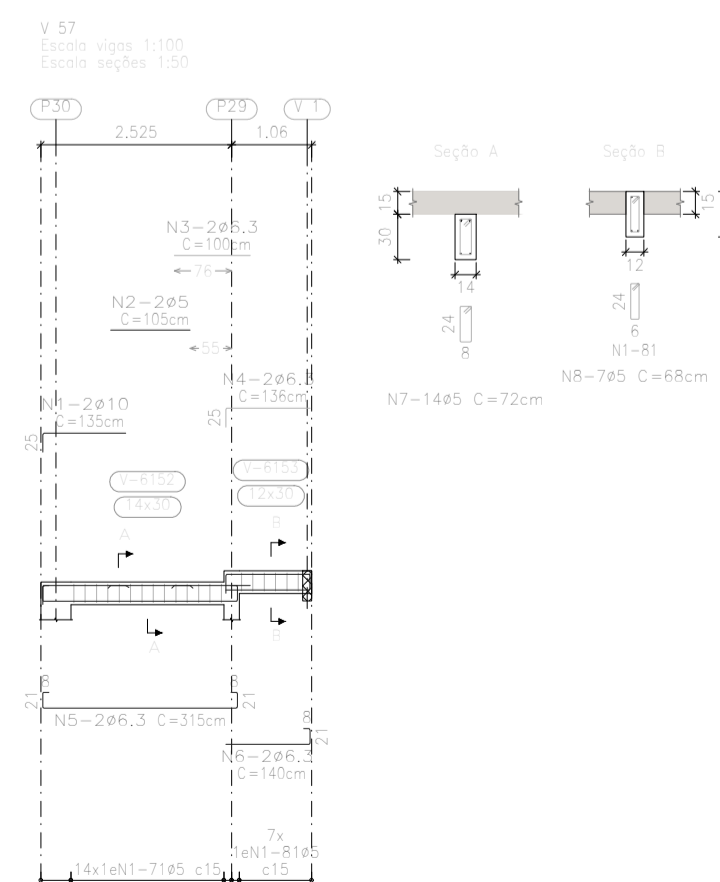
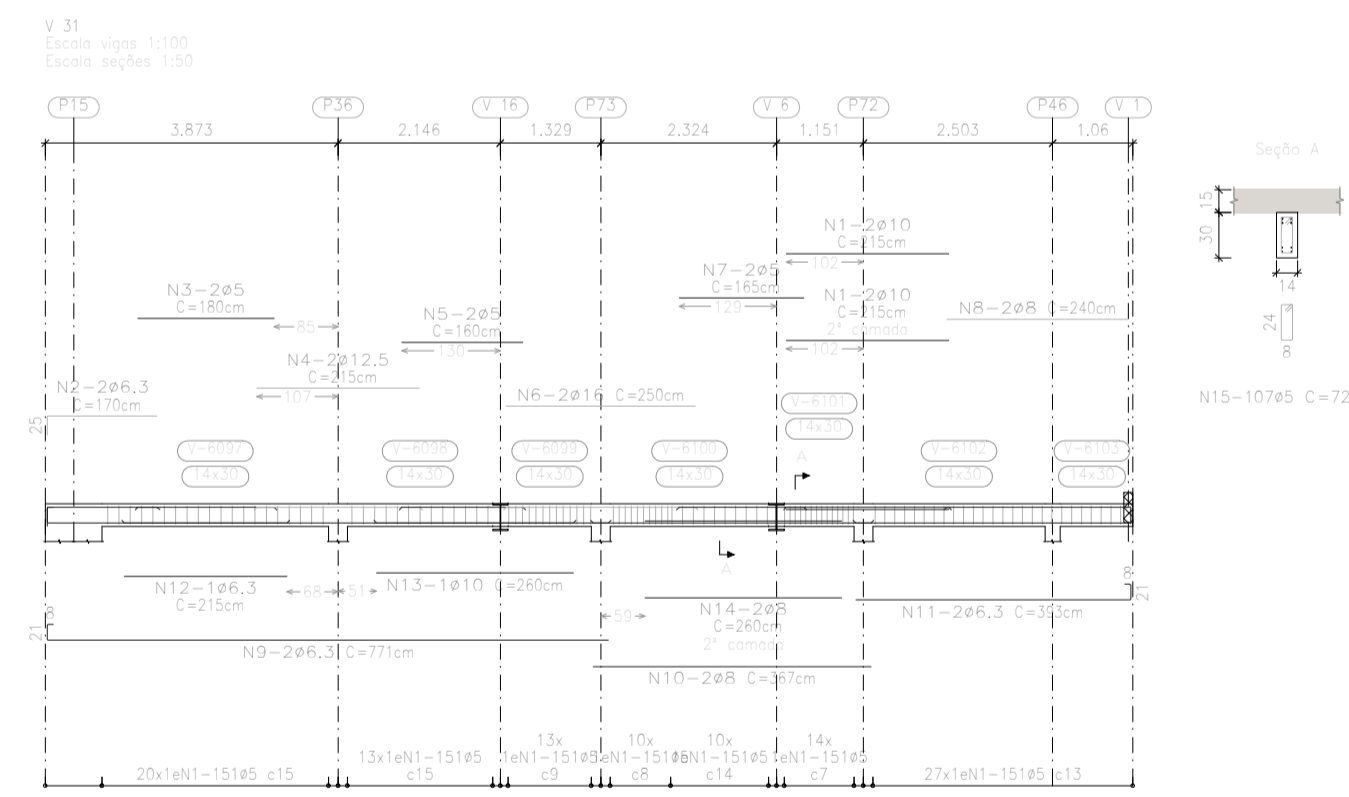


Piso 4

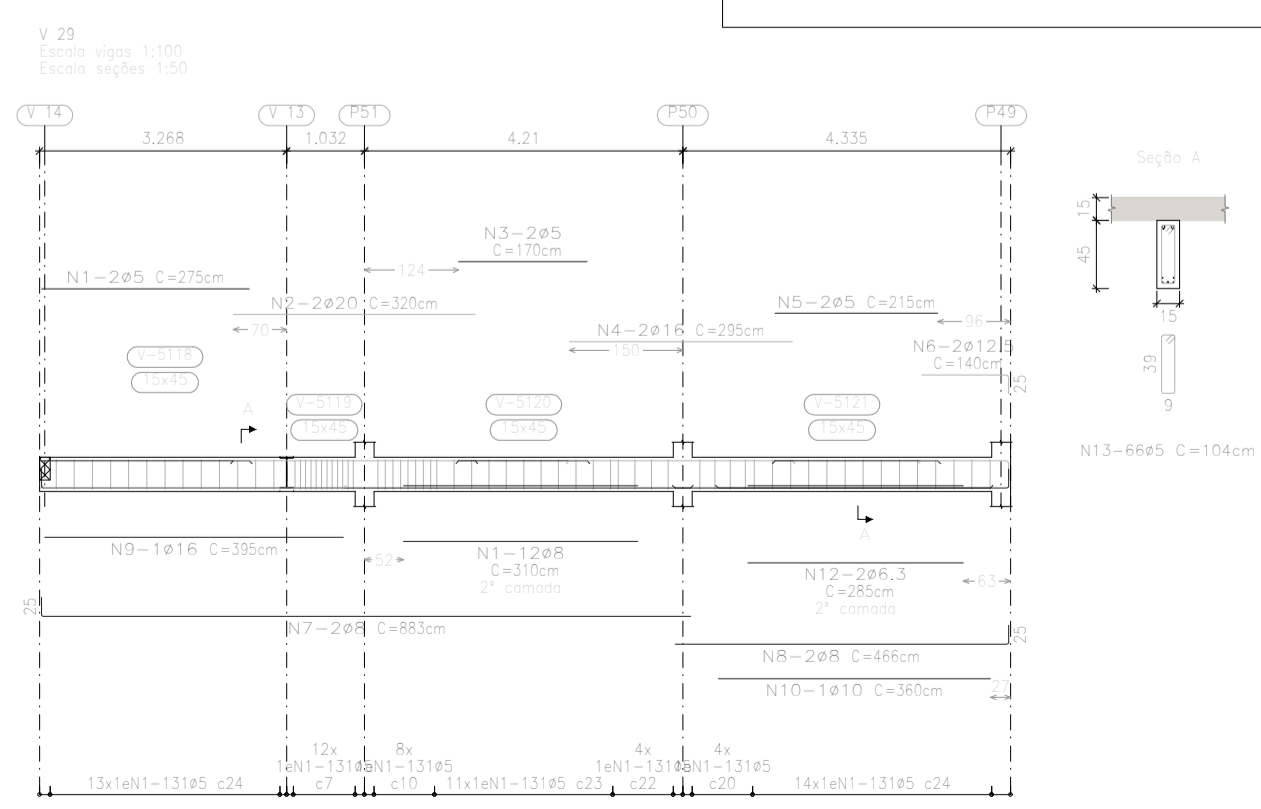


Elemento	Pos.	Diam.	Q.	Dob. (cm)	Refo. (cm)	Dob. (cm)	Comp. (cm)	Total (cm)	CA-50 (kg)	CA-60 (kg)
V 29	1	Ø5	2	275				550	4,0	0,9
	2	Ø20	2	320				640	15,8	
	3	Ø5	2	170				340	4,0	0,5
	4	Ø16	2	295				590	14,3	3,9
	5	Ø5	2	215				430	5,3	0,7
	6	Ø12,5	2	112	25			140	2,8	0,7
	7	Ø8	2	858,5				1717	42,9	11,5
	8	Ø8	2	441	25			466	11,6	3,1
	9	Ø16	1	395				395	9,9	2,6
	10	Ø10	1	360				360	9,0	2,4
	11	Ø8	2	310				620	15,3	4,1
	12	Ø6,3	2	285				570	14,3	3,9
	13	Ø5	6x	94	5			104	13,3	20,9
Total:									50,7	12,9
Ø5: 1,10									Ø6,3: 0,0	Ø8: 0,0
Ø6,3: 1,7									Ø8: 9,3	Ø10: 17,8
Ø8: 1,4									Ø10: 22,1	Ø12,5: 10,7
Ø10: 1,0									Ø12,5: 10,7	Ø16: 18,9
Ø12,5: 1,1									Ø20: 31,1	Ø20: 15,0
Ø20: 1,1									Total:	91,0

Piso 5



Piso 4



Elemento	Pos.	Diam.	Q.	Dob. (cm)	Refo. (cm)	Dob. (cm)	Comp. (cm)	Total (cm)	CA-50 (kg)	CA-60 (kg)
V 31	1	Ø10	4	215				860	21,5	5,7
	2	Ø6,3	2	145				290	7,3	1,9
	3	Ø5	2	180				360	4,5	1,2
	4	Ø12,5	2	215				430	10,8	2,9
	5	Ø5	2	160				320	4,0	1,0
	6	Ø16	2	250				500	12,5	3,3
	7	Ø5	2	165				330	4,1	1,1
	8	Ø8	2	240				480	11,9	3,1
	9	Ø6,3	2	29	742,3			771	19,3	5,1
	10	Ø8	2	567,5				1135	28,3	7,5
	11	Ø6,3	2	363,8	29			393	9,8	2,6
	12	Ø6,3	1	215				215	5,4	1,4
	13	Ø10	1	260				260	6,5	1,7
	14	Ø8	2	260				520	13,0	3,4
	15	Ø5	107	5	62	5		72	9,0	2,3
Total:									32,8	8,7
Ø5: 1,16									Ø6,3: 0,0	Ø8: 0,0
Ø6,3: 1,5									Ø8: 10,4	Ø10: 8,6
Ø8: 1,0									Ø10: 8,6	Ø12,5: 4,1
Ø10: 1,0									Ø12,5: 8,6	Ø16: 18,9
Ø12,5: 1,1									Ø20: 31,1	Ø20: 15,0
Ø20: 1,1									Total:	91,0

02	EMISSÃO INICIAL	01/06/2020	ENQUE	ENQUE	ENQUE
REVISÃO	DESCRIÇÃO	DATA	DESENHO	VERIF.	APROV.

- OBSERVAÇÕES**
- 01-ART, emitir antes de construir
 - 02-Usar distanciadores, no mínimo 2,5 e no máximo 6cm
 - 03-Usar traço de concreto 1:2:3 - (cimento+areia+brita) 25 Mpa
 - 04-Estrutura calculada para uma Tensão admissível do solo de 1,5 Kgf/cm².
 - 05-Aferir resistência do solo - SPT (Ver tabela anexo)
 - 06-As sapatas, escavar no mínimo de profundidade, ver desenho, mesmo em rocha.
 - 07-A responsabilidade técnica se restringe a este projeto e endereço e cidade.
 - 08-Retirar amostras para os procedimentos de controle tecnológico do concreto
 - 09-Em caso de substituição da bitola do aço, utilizar a maior bitola na sequência
 - 10-Utilizar em caso de solo saturado, usar cimento CP IV, V, base sílica.
 - 11-Usar vibrador na concretagem.
 - 12-Utilizar Aço CA50-CA60.
 - 13-Vergalhão com 12,00 m
 - 14-Projeto com o suporte do Cypecad
 - 15-A desforma aos 30 dias
 - 16-Evitar emendas
 - 17-Não construir, em aterro / lixão.
 - 18-Usar forma plastificada
 - 19-Usar escoras metálicas.
 - 20-NBR6118-2014

UNIÃO DOS MUNICÍPIOS DA BAHIA
COORDENAÇÃO DE ENGENHARIA E ARQUITETURA

PREFEITURA MUNICIPAL DE TEODORO SAMPAIO

GESTÃO JOSÉ ALVES DA CRUZ

PROJETO ESCOLA NOSSA SENHORA DA AJUDA PAVILHÃO 02

PRANCHA Estrutural: Área 3.075,00 m² Detalhe das vigas superior

ENGENHEIRO CIVIL	CREA	DESENHO	FOLHA
ROBERTO ENOQUE DANTAS	55.781-DIBA	Enoque / Daniel	
DATA	NÚMERO DE PROJETO	PROJETO REFERÊNCIA	
JUNHO / 2020			
ESCALA DE PLOTAGEM	EST-	ARQ-275/19	16/23
	1 : 100		