

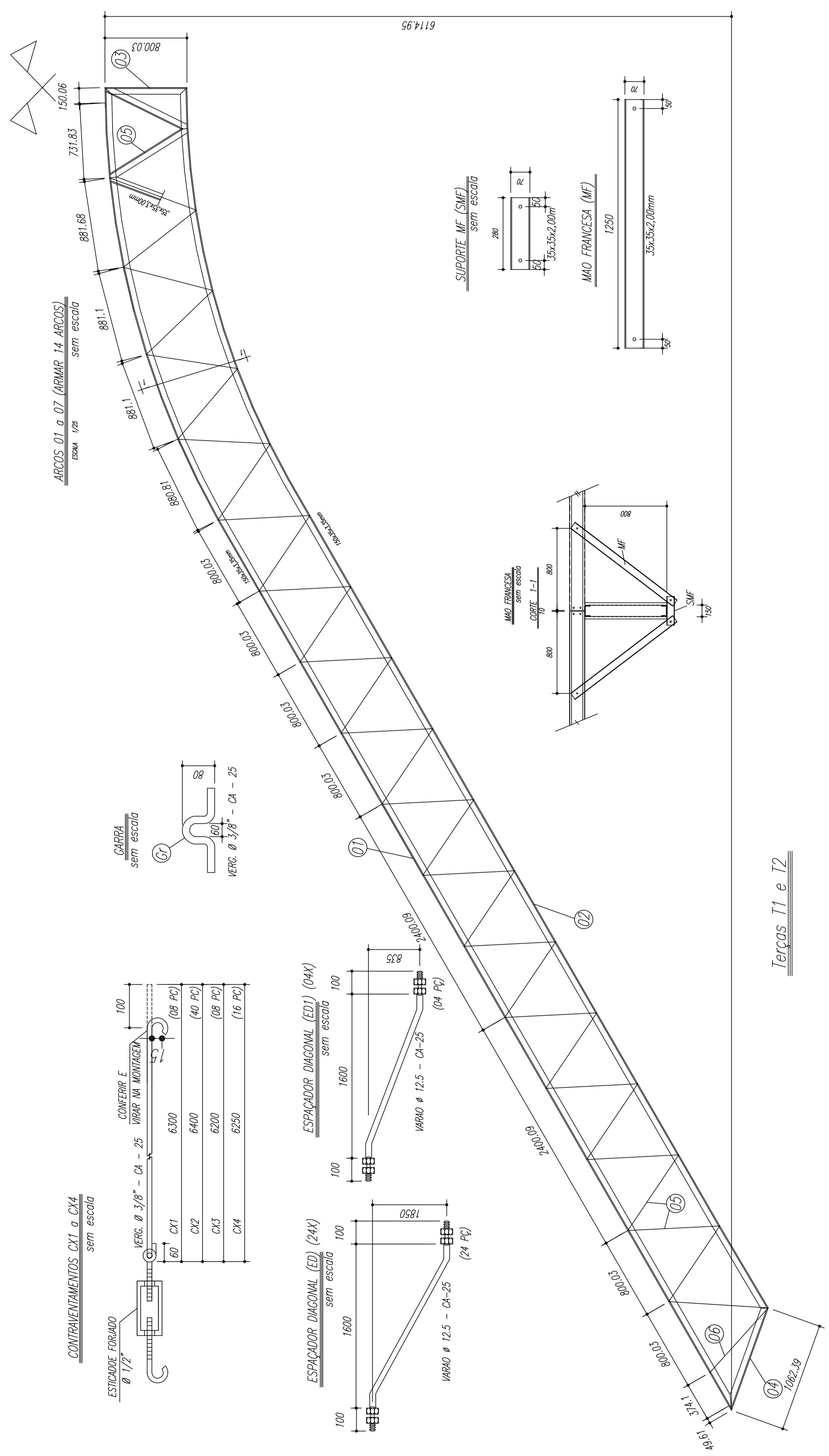
Pos	Qtd	Descrição e peso	Apq
6	14	PEL 35x35x2,00mm	ASTM A36
7	468	PEL 50x50x3,00mm	ASTM A36
8	14	PEL 50x50x3,00mm	ASTM A36
9	14	PEL 50x50x3,00mm	ASTM A36
10	14	PEL 50x50x3,00mm	ASTM A36
11	14	PEL 50x50x3,00mm	ASTM A36
12	14	PEL 50x50x3,00mm	ASTM A36
13	14	PEL 50x50x3,00mm	ASTM A36
14	14	PEL 50x50x3,00mm	ASTM A36
15	14	PEL 50x50x3,00mm	ASTM A36
16	14	PEL 50x50x3,00mm	ASTM A36
17	14	PEL 50x50x3,00mm	ASTM A36
18	14	PEL 50x50x3,00mm	ASTM A36
19	14	PEL 50x50x3,00mm	ASTM A36
20	14	PEL 50x50x3,00mm	ASTM A36
21	14	PEL 50x50x3,00mm	ASTM A36
22	14	PEL 50x50x3,00mm	ASTM A36
23	14	PEL 50x50x3,00mm	ASTM A36
24	14	PEL 50x50x3,00mm	ASTM A36
25	14	PEL 50x50x3,00mm	ASTM A36
26	14	PEL 50x50x3,00mm	ASTM A36
27	14	PEL 50x50x3,00mm	ASTM A36
28	14	PEL 50x50x3,00mm	ASTM A36
29	14	PEL 50x50x3,00mm	ASTM A36
30	14	PEL 50x50x3,00mm	ASTM A36
31	14	PEL 50x50x3,00mm	ASTM A36
32	14	PEL 50x50x3,00mm	ASTM A36
33	14	PEL 50x50x3,00mm	ASTM A36
34	14	PEL 50x50x3,00mm	ASTM A36
35	14	PEL 50x50x3,00mm	ASTM A36
36	14	PEL 50x50x3,00mm	ASTM A36
37	14	PEL 50x50x3,00mm	ASTM A36
38	14	PEL 50x50x3,00mm	ASTM A36
39	14	PEL 50x50x3,00mm	ASTM A36
40	14	PEL 50x50x3,00mm	ASTM A36
41	14	PEL 50x50x3,00mm	ASTM A36
42	14	PEL 50x50x3,00mm	ASTM A36
43	14	PEL 50x50x3,00mm	ASTM A36
44	14	PEL 50x50x3,00mm	ASTM A36
45	14	PEL 50x50x3,00mm	ASTM A36
46	14	PEL 50x50x3,00mm	ASTM A36
47	14	PEL 50x50x3,00mm	ASTM A36
48	14	PEL 50x50x3,00mm	ASTM A36
49	14	PEL 50x50x3,00mm	ASTM A36
50	14	PEL 50x50x3,00mm	ASTM A36
51	14	PEL 50x50x3,00mm	ASTM A36
52	14	PEL 50x50x3,00mm	ASTM A36
53	14	PEL 50x50x3,00mm	ASTM A36
54	14	PEL 50x50x3,00mm	ASTM A36
55	14	PEL 50x50x3,00mm	ASTM A36
56	14	PEL 50x50x3,00mm	ASTM A36
57	14	PEL 50x50x3,00mm	ASTM A36
58	14	PEL 50x50x3,00mm	ASTM A36
59	14	PEL 50x50x3,00mm	ASTM A36
60	14	PEL 50x50x3,00mm	ASTM A36
61	14	PEL 50x50x3,00mm	ASTM A36
62	14	PEL 50x50x3,00mm	ASTM A36
63	14	PEL 50x50x3,00mm	ASTM A36
64	14	PEL 50x50x3,00mm	ASTM A36
65	14	PEL 50x50x3,00mm	ASTM A36
66	14	PEL 50x50x3,00mm	ASTM A36
67	14	PEL 50x50x3,00mm	ASTM A36
68	14	PEL 50x50x3,00mm	ASTM A36
69	14	PEL 50x50x3,00mm	ASTM A36
70	14	PEL 50x50x3,00mm	ASTM A36
71	14	PEL 50x50x3,00mm	ASTM A36
72	14	PEL 50x50x3,00mm	ASTM A36
73	14	PEL 50x50x3,00mm	ASTM A36
74	14	PEL 50x50x3,00mm	ASTM A36
75	14	PEL 50x50x3,00mm	ASTM A36
76	14	PEL 50x50x3,00mm	ASTM A36
77	14	PEL 50x50x3,00mm	ASTM A36
78	14	PEL 50x50x3,00mm	ASTM A36
79	14	PEL 50x50x3,00mm	ASTM A36
80	14	PEL 50x50x3,00mm	ASTM A36
81	14	PEL 50x50x3,00mm	ASTM A36
82	14	PEL 50x50x3,00mm	ASTM A36
83	14	PEL 50x50x3,00mm	ASTM A36
84	14	PEL 50x50x3,00mm	ASTM A36
85	14	PEL 50x50x3,00mm	ASTM A36
86	14	PEL 50x50x3,00mm	ASTM A36
87	14	PEL 50x50x3,00mm	ASTM A36
88	14	PEL 50x50x3,00mm	ASTM A36
89	14	PEL 50x50x3,00mm	ASTM A36
90	14	PEL 50x50x3,00mm	ASTM A36
91	14	PEL 50x50x3,00mm	ASTM A36
92	14	PEL 50x50x3,00mm	ASTM A36
93	14	PEL 50x50x3,00mm	ASTM A36
94	14	PEL 50x50x3,00mm	ASTM A36
95	14	PEL 50x50x3,00mm	ASTM A36
96	14	PEL 50x50x3,00mm	ASTM A36
97	14	PEL 50x50x3,00mm	ASTM A36
98	14	PEL 50x50x3,00mm	ASTM A36
99	14	PEL 50x50x3,00mm	ASTM A36
100	14	PEL 50x50x3,00mm	ASTM A36

PROJETO PADRÃO - FNDE

MUNICÍPIO - UF:
 PROPRIETÁRIO:
 ENDEREÇO:
 PROPRIETÁRIO:
 RESP. TÉCNICO:
 CREA:

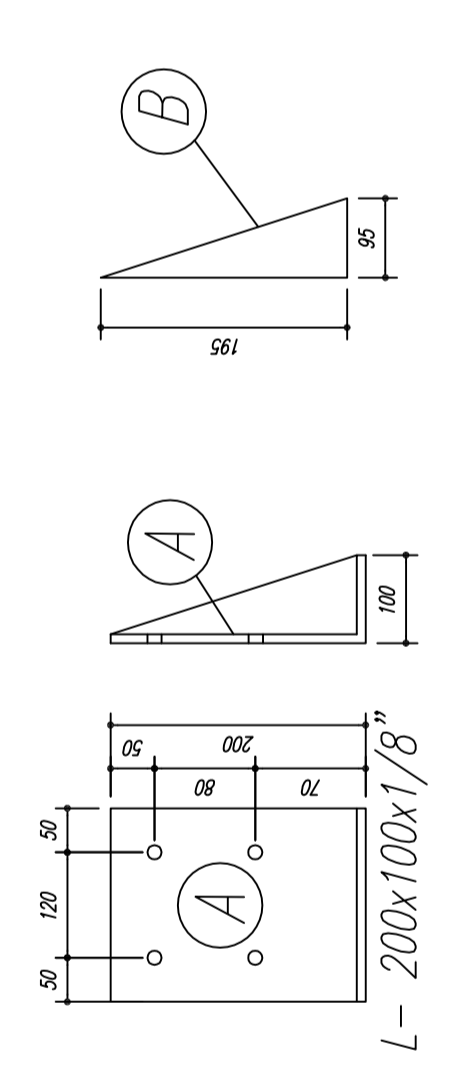
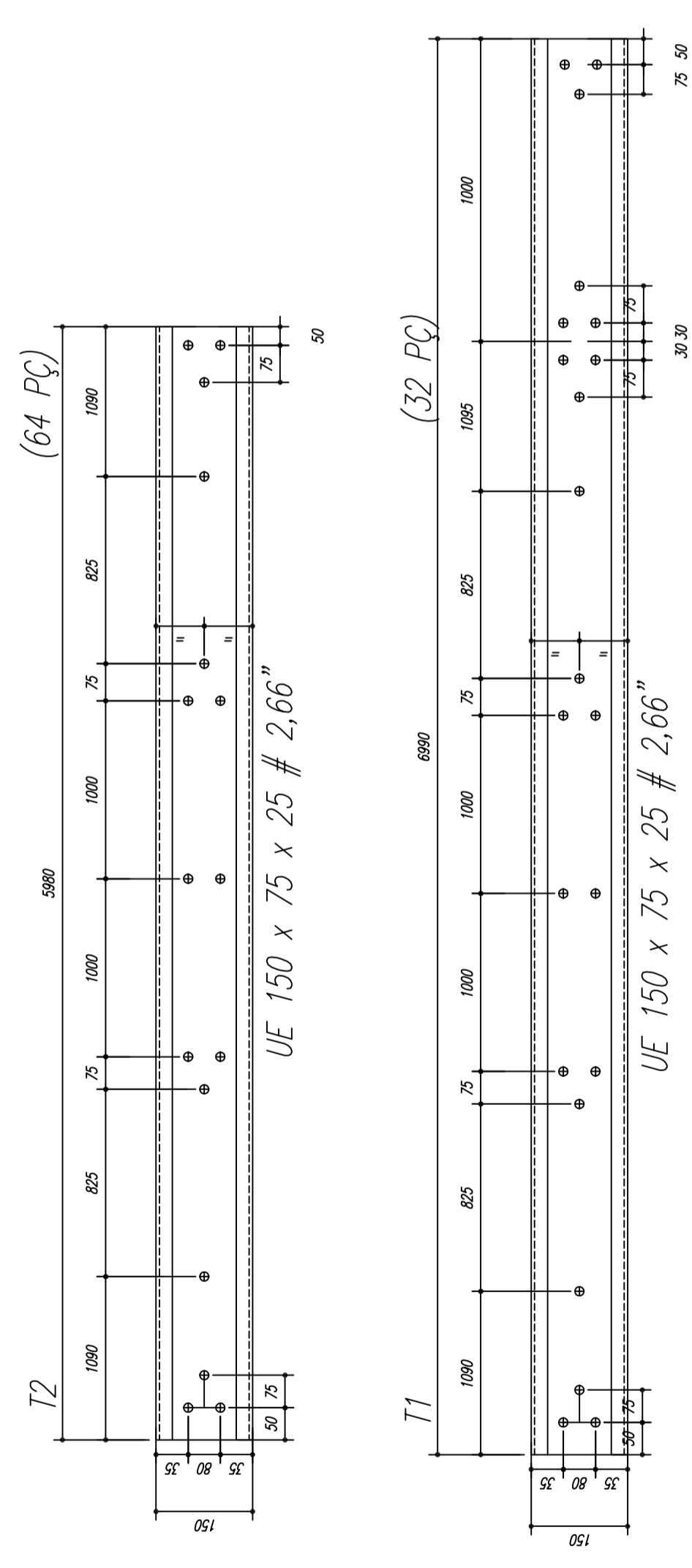
DUFO
 CREA
 RA

CORREÇÃO CGEST - Coordenação Gerente de Infraestrutura Educacional		ESTRUTURA METÁLICA DETALHES PEÇAS		SMT
FORMATO	A1 (841 X 594)	REVISÃO	INDICADA	FRANCHA
		R.00	DATA EMISSÃO	02/02
		R.01	NOVEMBRO/2014	



- NOTAS:**
- 1- MEDIDAS EM MILÍMETROS,
 - 2- CONFIRAR COTAS NO LOCAL DA EXECUÇÃO ANTES DA FABRICAÇÃO E MONTAGEM DAS PEÇAS METÁLICAS.
 - 3- PARA SOLDAR USAR ELÉTRODO REVESTIDO E 7018 / MIG-MAG ER 7056
 - 4- PARAFUSOS E PORCAS ASTM A 325 - TIPO 1
 - 5- AS COTAS FORAM TIRADAS EM CAMPO DEVENDO SER CONFERIDAS ANTES DA FABRICAÇÃO E MONTAGEM.
 - 6- TRELÇAMENTO DOS PILARES, DIAGONAIS E MONTANTES POR DENTRO.
 - 7- TRELÇAMENTO DOS ARCOS, DIAGONAIS E MONTANTES POR FORA.
 - 8- UTILIZAR O CONTRANTEMAMENTO DOS PILARES 1X SO NAS EXTREMIDADES.
 - 9- CASO DE DÚVIDA CONSULTAR O ENGENHEIRO CALCULISTA.

- PREPARO DA SUPERFÍCIE METÁLICA**
- 1- LIMPEZA MECÂNICA NORMA SIS - S13
 - 2- APLICAR DUAS DEMÃOIS DE TINTA EPOXY MASTIC CURADO COM POLIAMIDA SENDO A 1ª DEMÃO PIGMENTADA COM ALUMÍNIO E A 2ª DEMÃO NA COR DO ACABAMENTO FINAL (TIPO OXIBAR E/OU SUMASTIC), COM ESPESURA DA PELÍCULA SECA TOTAL APLICADA DE 240µC.



L - 200x100x1/8"