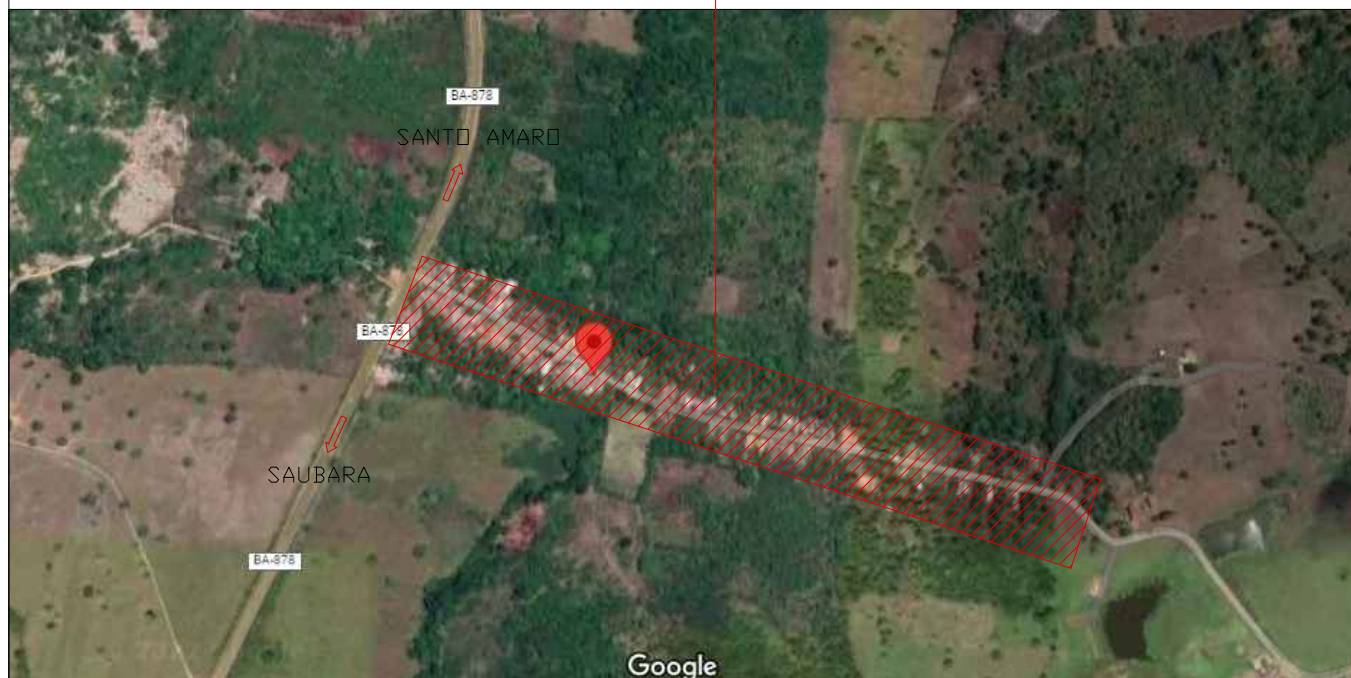


ÁREA DE INTERVENÇÃO



COORDENADA GEOGRÁFICA

LATITUDE: -12.61'75"

LONGITUDE: -38.74'75"



**PREFEITURA MUNICIPAL DE
SANTO AMARO**
SEINFRA - SECRETARIA DE INFRAESTRUTURA E
DESENVOLVIMENTO

PAVIMENTAÇÃO EM PARALELEPÍPEDO

BANGALA, SANTO AMARO/BA

ENDEREÇO

PRANCHA

PLANTA DE LOCALIZAÇÃO

RESPONSÁVEL TÉCNICO PELO PROJETO
ANDREA SALES
CAU A63349-6

FASE

BÁSICO

DESENHO

ANDREA SALES

ESCALA

SEM ESCALA

PR.N

01/02

GESTOR

ALESSANDRA GOMES

DATA

25/04/2022