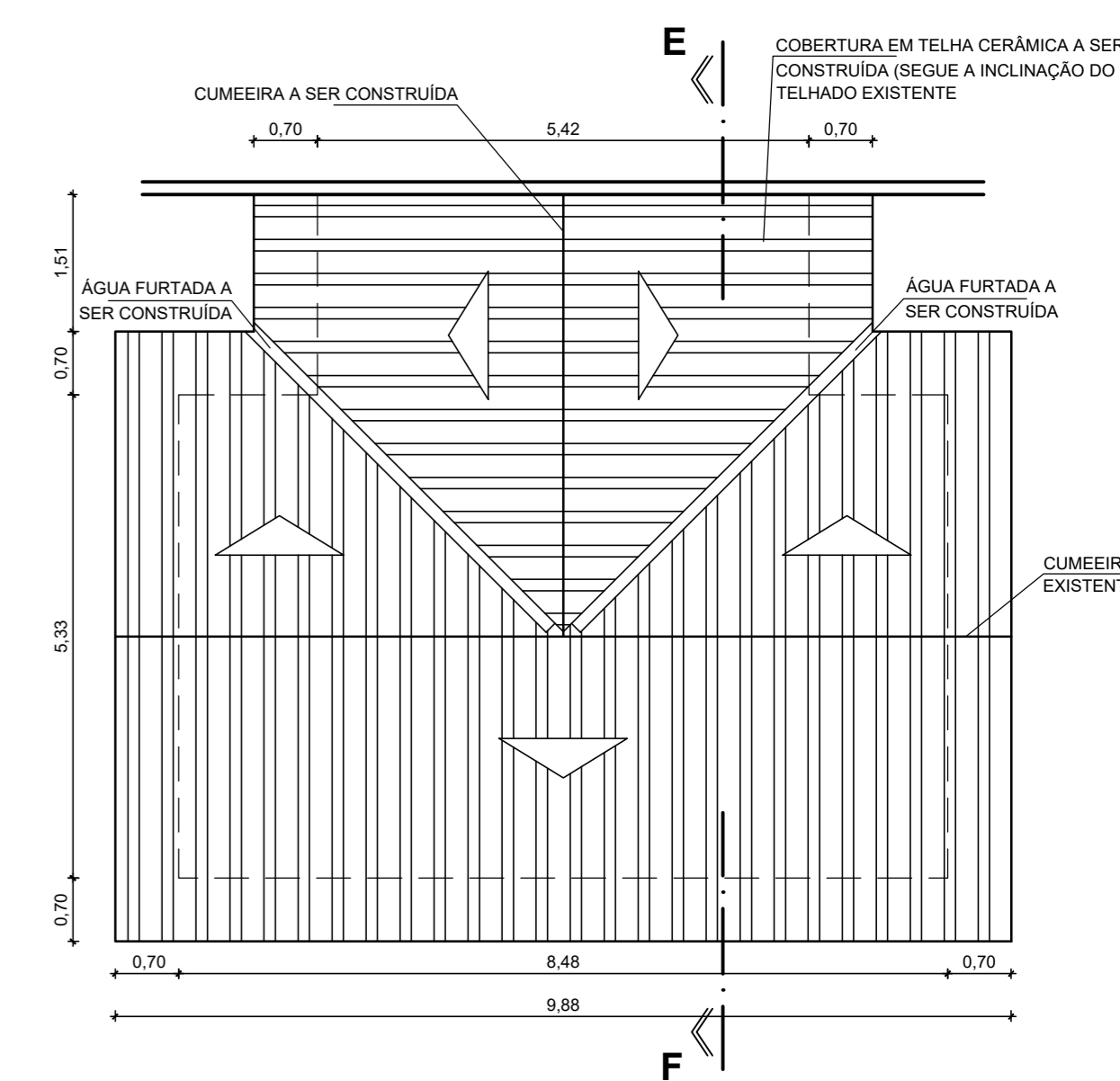
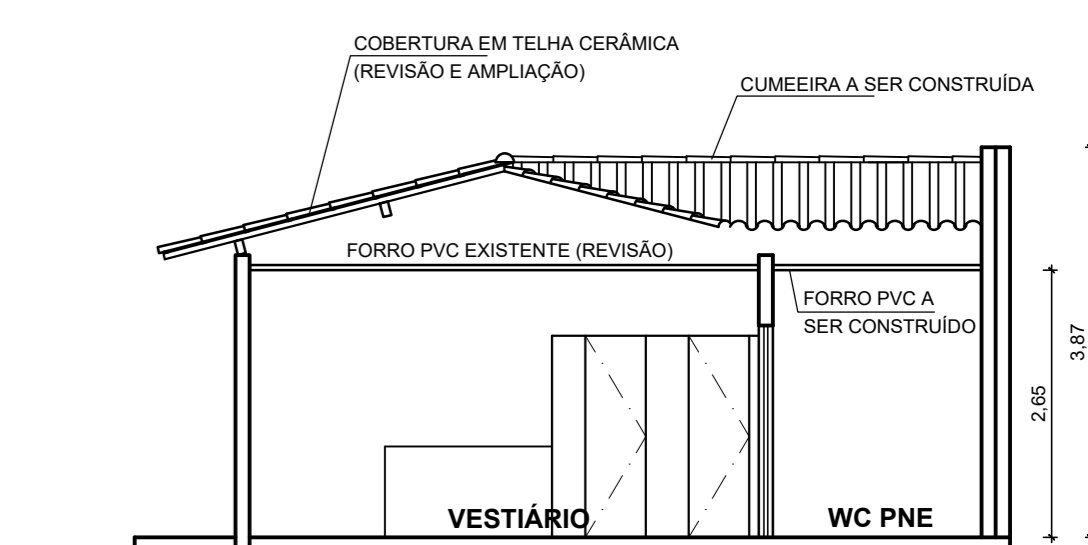


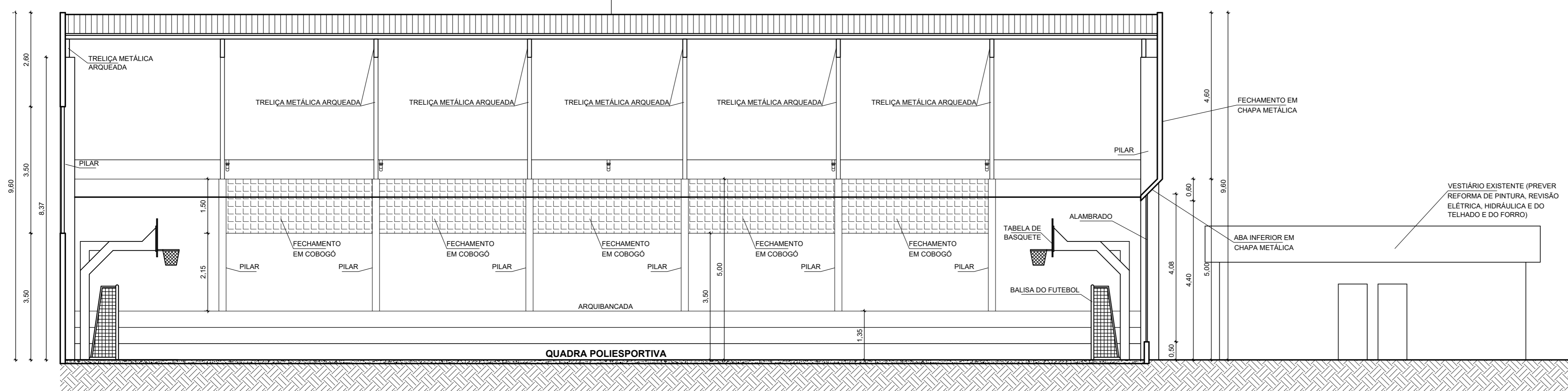
PLANTA BAIXA - QUADRA POLIESPORTIVA  
ESCALA: 1/75



PLANTA DE COBERTURA - VESTIÁRIO (APÓS AMPLIAÇÃO)  
ESCALA: 1/75



CORTE EF  
ESCALA: 1/75



CORTE AB  
ESCALA: 1/75

**NOTAS**

- 1 - DEVERÁ SER EXECUTADO O PROJETO EXECUTIVO ESTRUTURAL DA COBERTURA DA QUADRA POLIESPORTIVA INDICANDO ESPECIFICAÇÕES E DIMENSÕES DAS PEÇAS UTILIZADAS;
- 2 - DEVERÁ SER FEITA A REVISÃO DO ALAMBRADO EXISTENTE, COM A SUBSTITUIÇÃO ONDE SE FIZER NECESSÁRIO;
- 3 - PREVER REVISÃO DAS INSTALAÇÕES HIDRÁULICAS E ELÉTRICAS DO VESTIÁRIO;
- 4 - NA AMPLIAÇÃO DO VESTIÁRIO, OS MATERIAIS DEVERÃO SEGUIR A PRESCRIÇÃO DAQUELES EXISTENTES (PISO EM REVESTIMENTO CERÂMICO ESMALTADO DE PRIMEIRA QUALIDADE; FORRO EM PLACA DE PVC; REVESTIMENTO CERÂMICO NAS PAREDES ATÉ A ALTURA DO FORRO).

	<b>PREFEITURA MUNICIPAL DE SANTO AMARO</b> SEINFRA - SECRETARIA MUNICIPAL DE INFRAESTRUTURA E DESENVOLVIMENTO URBANO	OBRA: CONSTRUÇÃO DE COBERTURA E REFORMA DE QUADRA POLIESPORTIVA DA ESCOLA MUNICIPAL MARIA LUZIA COSTA DOS SANTOS (MALU) ENDEREÇO: RODOVIA BA 084, ENTRADA DA PEDRA, SANTO AMARO/BA	
	<b>PLANTAS BAIXAS E CORTES - CONSTRUTIVO</b>		
RESP. TÉCNICO: MARCUS VINICIUS DIAS (ARQUITETO CAU/BA A34034-0) GESTOR: ALESSANDRA GOMES	CORRESP. TÉCNICO:	FOLHA <b>03</b>	ESCALA <b>1/75</b>