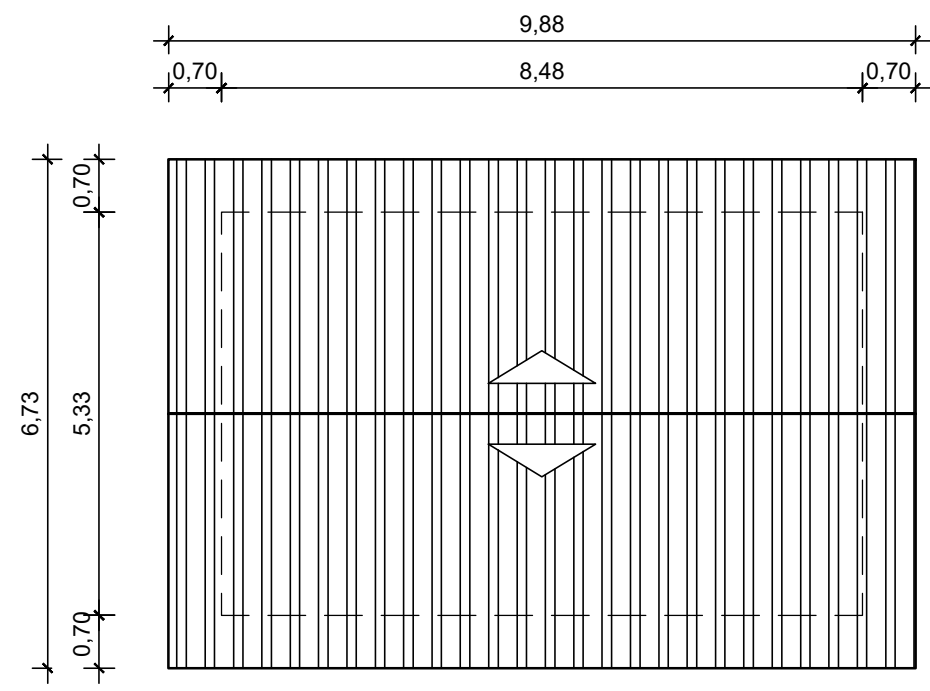


PLANTA BAIXA - LEVANTAMENTO CADASTRAL
 ESCALA: 1/100



PLANTA DE COBERTURA - VESTIÁRIOS
 ESCALA: 1/100

	PREFEITURA MUNICIPAL DE SANTO AMARO SEINFRA - SECRETARIA MUNICIPAL DE INFRAESTRUTURA E DESENVOLVIMENTO URBANO	OBRA: CONSTRUÇÃO DE COBERTURA E REFORMA DE QUADRA POLIESPORTIVA DA ESCOLA MUNICIPAL MARIA LUZIA COSTA DOS SANTOS (MALU)
	ASSUNTO: LEVANTAMENTO CADASTRAL	ENDEREÇO: RODOVIA BA 084, ENTRADA DA PEDRA, SANTO AMARO/BA
RESP. TÉCNICO: MARCUS VINICIUS DIAS (ARQUITETO CAU/BA A34034-0)	CORRESP. TÉCNICO:	FOLHA 02
GESTOR: ALESSANDRA GOMES	ESCALA 1/100	