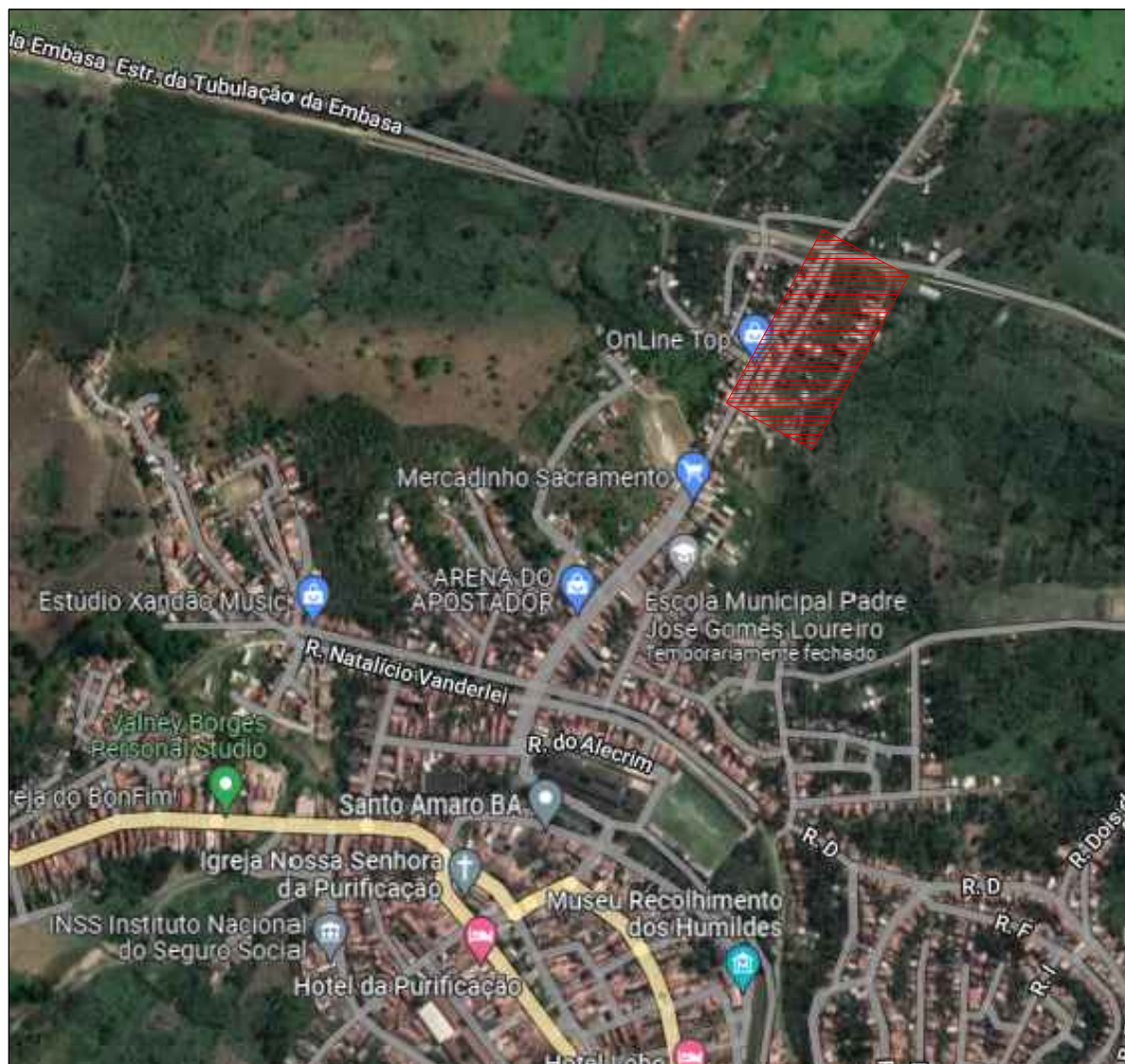
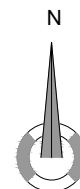


 **ÁREA DE INTERVENÇÃO**



**PREFEITURA MUNICIPAL DE
SANTO AMARO**
SEINFRA - SECRETARIA DE INFRAESTRUTURA E
DESENVOLVIMENTO

PAVIMENTAÇÃO EM PARALELEPÍPEDO

CANABRAVA, SANTO AMARO/BA

ENDEREÇO

PRANCHA

PLANTA DE LOCALIZAÇÃO

RESPONSÁVEL TÉCNICO PELO PROJETO
ANDREA SALES
A63349-6

FASE

BÁSICO

DESENHO

ANDREA SALES

ESCALA

SEM ESCALA

PR.N

01/01

GESTOR

ALESSANDRA GOMES

DATA

03/03/2022