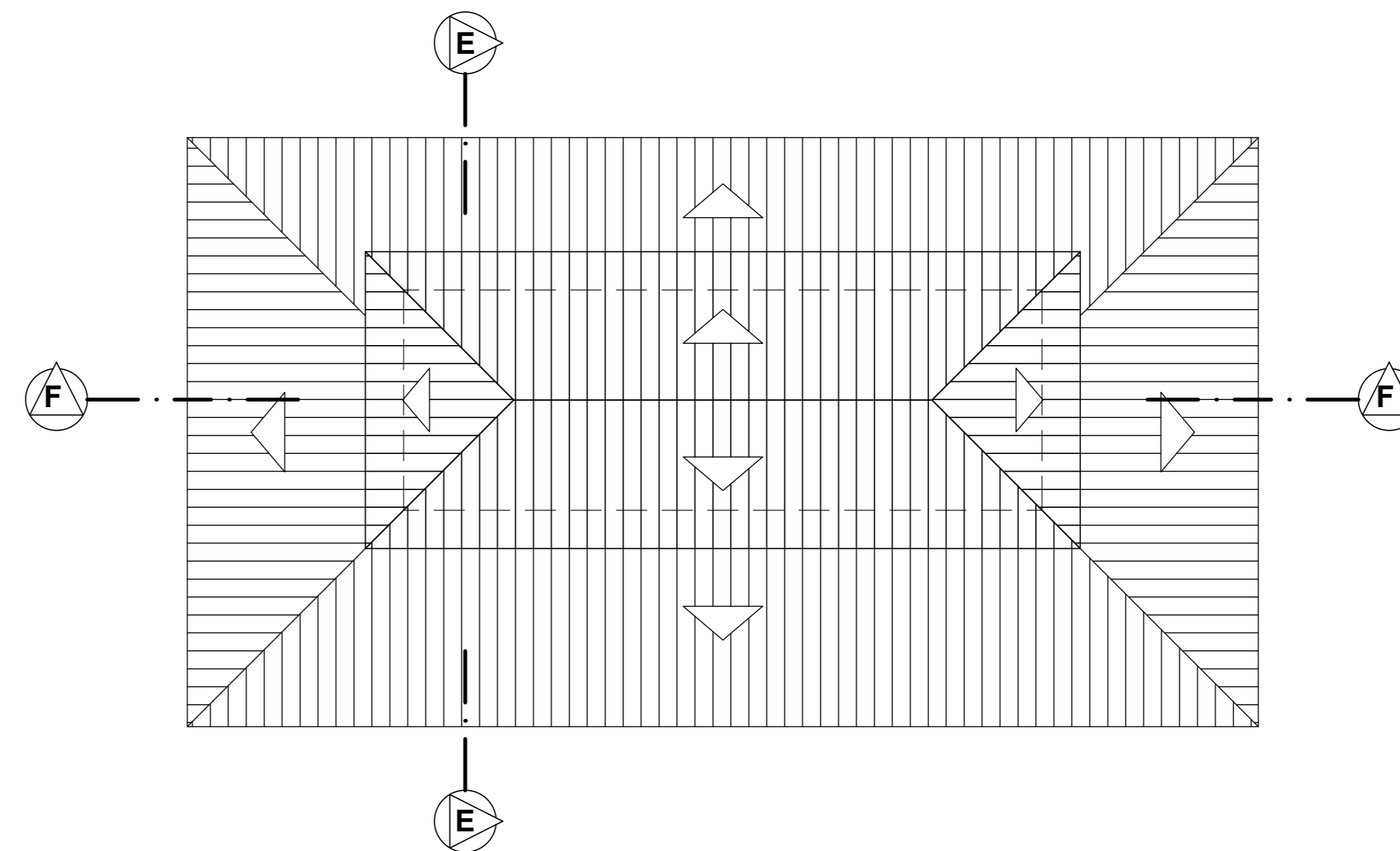
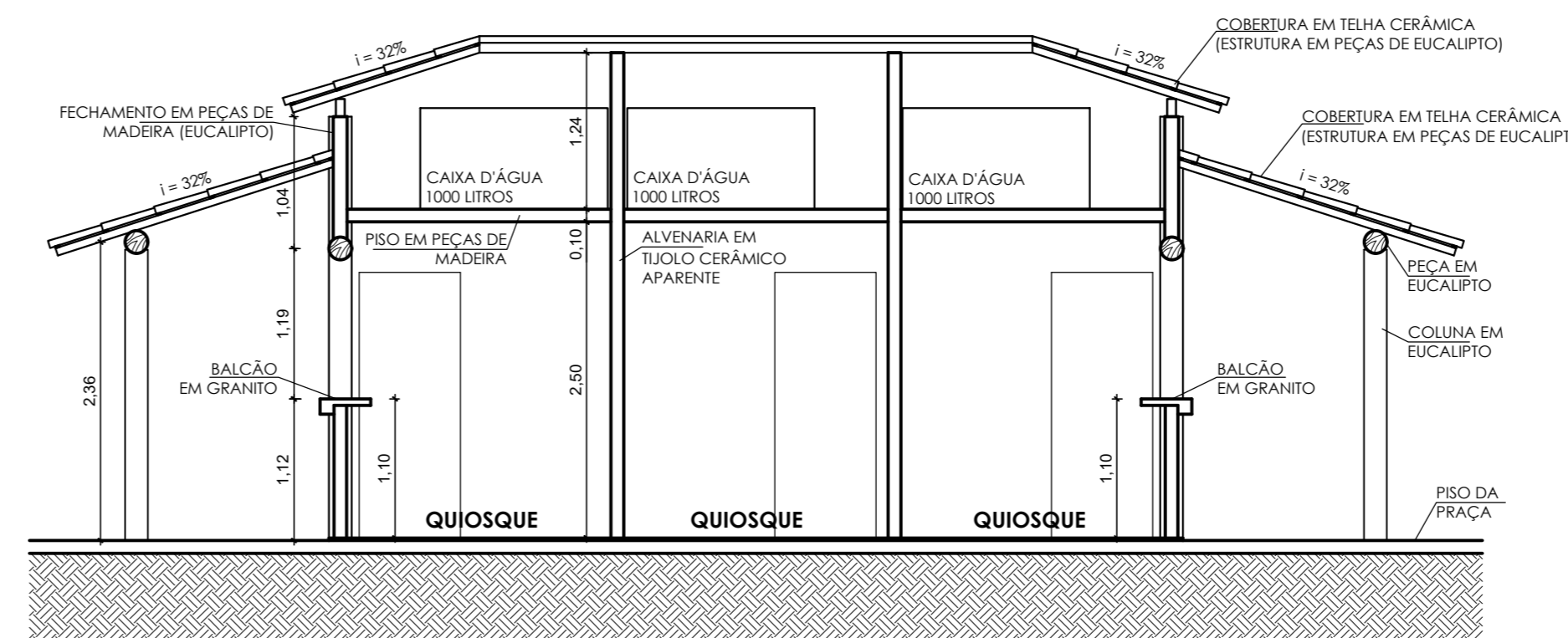
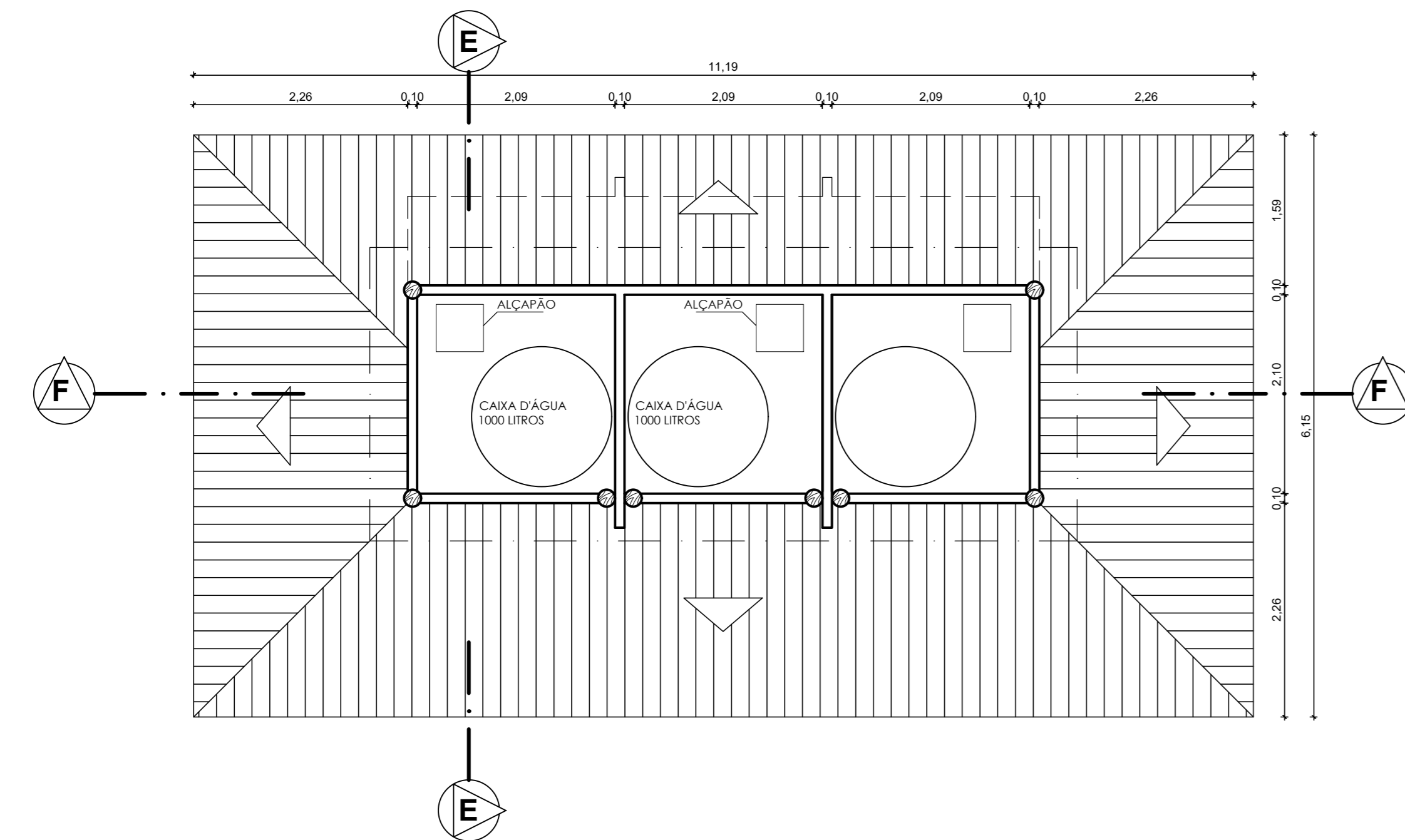


PLANTA BAIXA TÉRREO - QUIOSQUE TIPO 3 (BARES)  
ESCALA: 1/50

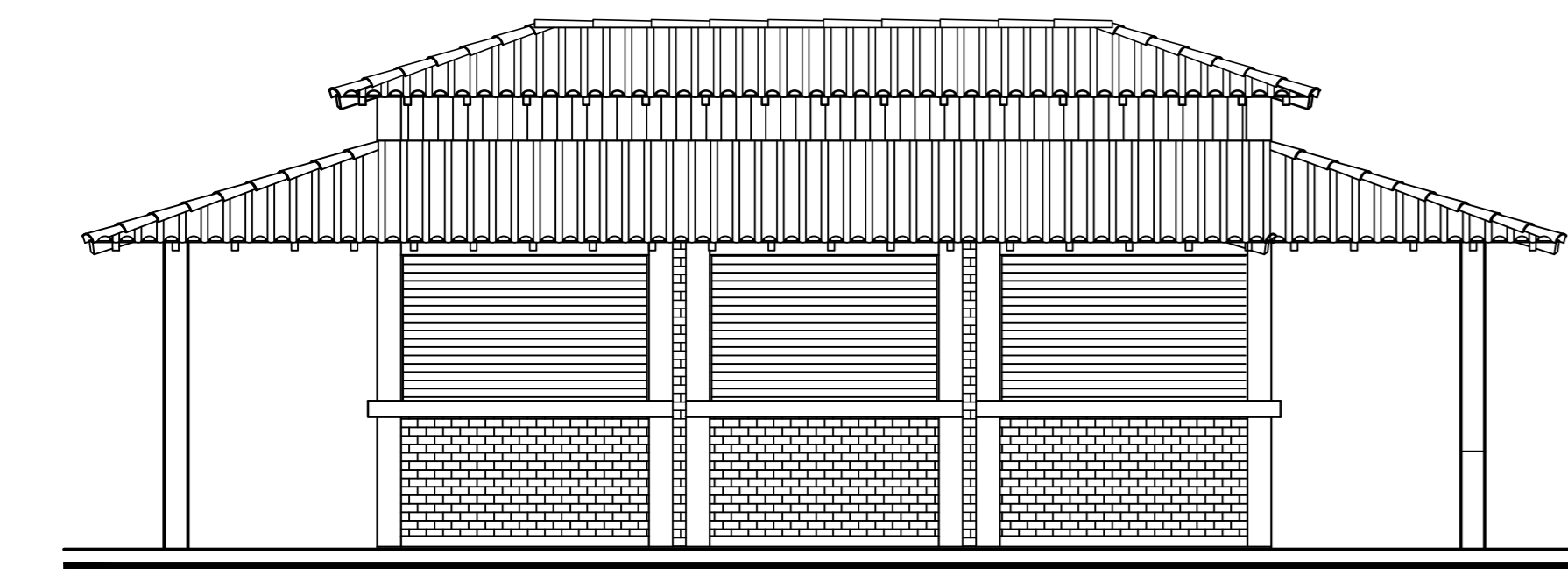


PLANTA DE COBERTURA - QUIOSQUE TIPO 3 (BARES)  
ESCALA: 1/50

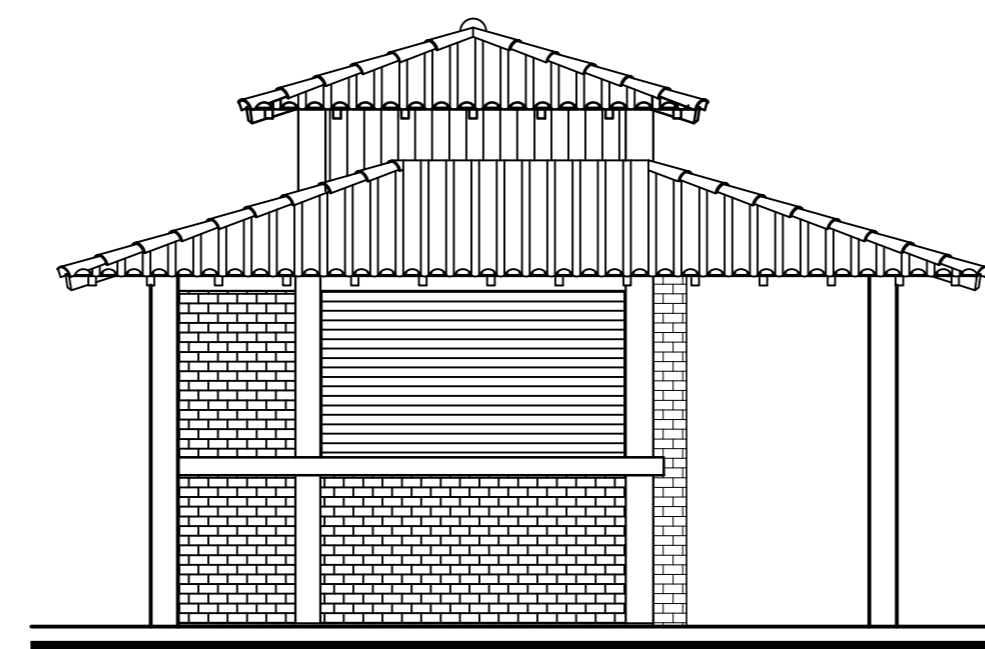
QUADRO DE ESQUADRIAS E VÃOS - QUIOSQUE TIPO 3 (COM 3 BARES)		
CÓDIGO	ESPECIFICAÇÃO	QTD.
P1	CONJUNTO DE PORTA DE ABRIR EM MADEIRA MACIÇA, MEDINDO 0,80x2,10, COM FECHADURA EXTERNA.	07
P2	CONJUNTO DE PORTA DE ABRIR EM MADEIRA MACIÇA, MEDINDO 0,70x2,10, COM FECHADURA EXTERNA.	05
J01	JANELA DE ENROLAR, METÁLICA, VÃO MEDINDO 1,85x1,10.	08
J02	JANELA DE ENROLAR, METÁLICA, VÃO MEDINDO 1,70x1,10.	01
J03	JANELA DE ENROLAR, METÁLICA, VÃO MEDINDO 0,87x1,10.	05
J04	JANELA DE ENROLAR, METÁLICA, VÃO MEDINDO 1,78x1,10.	10
J05	BASCULANTE EM COBOGÓ, COM VISÃO CEGA, VÃO MEDINDO 0,23x0,60.	02
01	BANCADA EM GRANITO POLIDO, MEDINDO 1,50x0,60 m. INCLUI CUBA EM INOX MEDINDO 46x30x12 cm.	05
02	BALCÃO EM GRANITO POLIDO FORMATO DE "L", MEDINDO 2,30x0,40 E 2,30x0,40 m.	04
03	BALCÃO EM GRANITO POLIDO, MEDINDO 2,09x0,40 m.	01
04	BALCÃO EM GRANITO POLIDO, MEDINDO 2,30x0,40; 2,10x0,40 E 1,15x0,40 m.	05



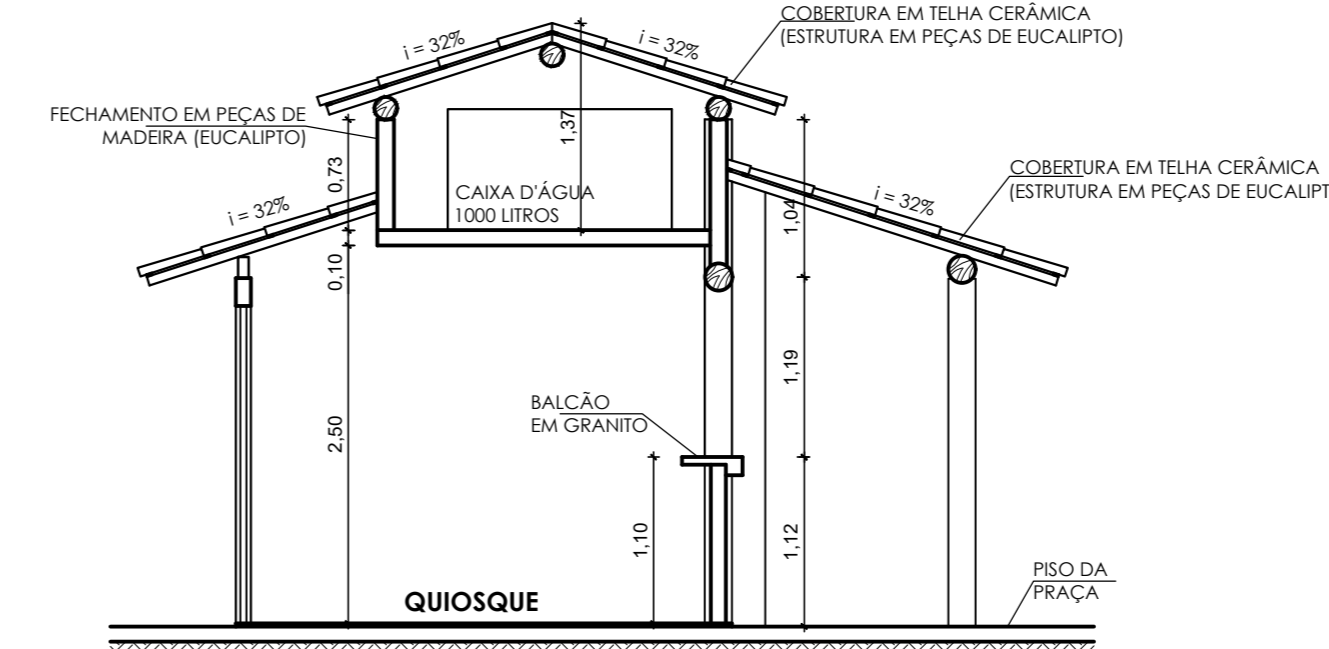
CORTE FF  
ESCALA: 1/50



FACHADA FRONTAL  
ESCALA: 1/50



FACHADA LATERAL  
ESCALA: 1/50



CORTE EE  
ESCALA: 1/50

REVISÃO		
Nº	DATA	MODIFICAÇÃO
03		
02		
01		
00	xx/xx/xxxx	Emissão inicial



PREFEITURA MUNICIPAL DE SANTO AMARO  
SEINFRA - SECRETARIA MUNICIPAL DE INFRAESTRUTURA E DESENVOLVIMENTO URBANO

OBRA: REQUALIFICAÇÃO DA ORLA DE ITAPEMA  
ENDEREÇO: PRAIA DE ITAPEMA, SANTO AMARO/BA

ASSUNTO: DETALHES CONSTRUTIVOS - QUIOSQUE TIPO 2

RESP. TÉCNICO: MARCUS VINÍCIUS DIAS (ARQUITETO CAU/BA A34034-0)

CORRESP. TÉCNICO: ALESSANDRA GOMES

FOLHA: 13

ESCALA: 1/50