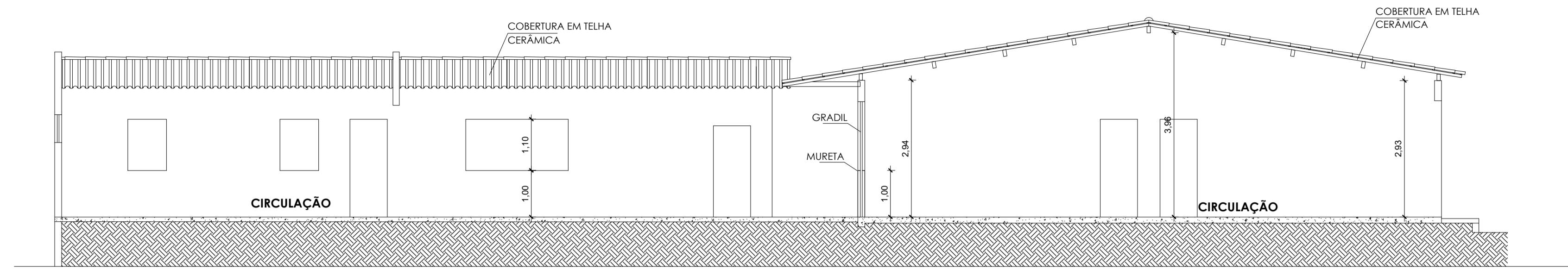
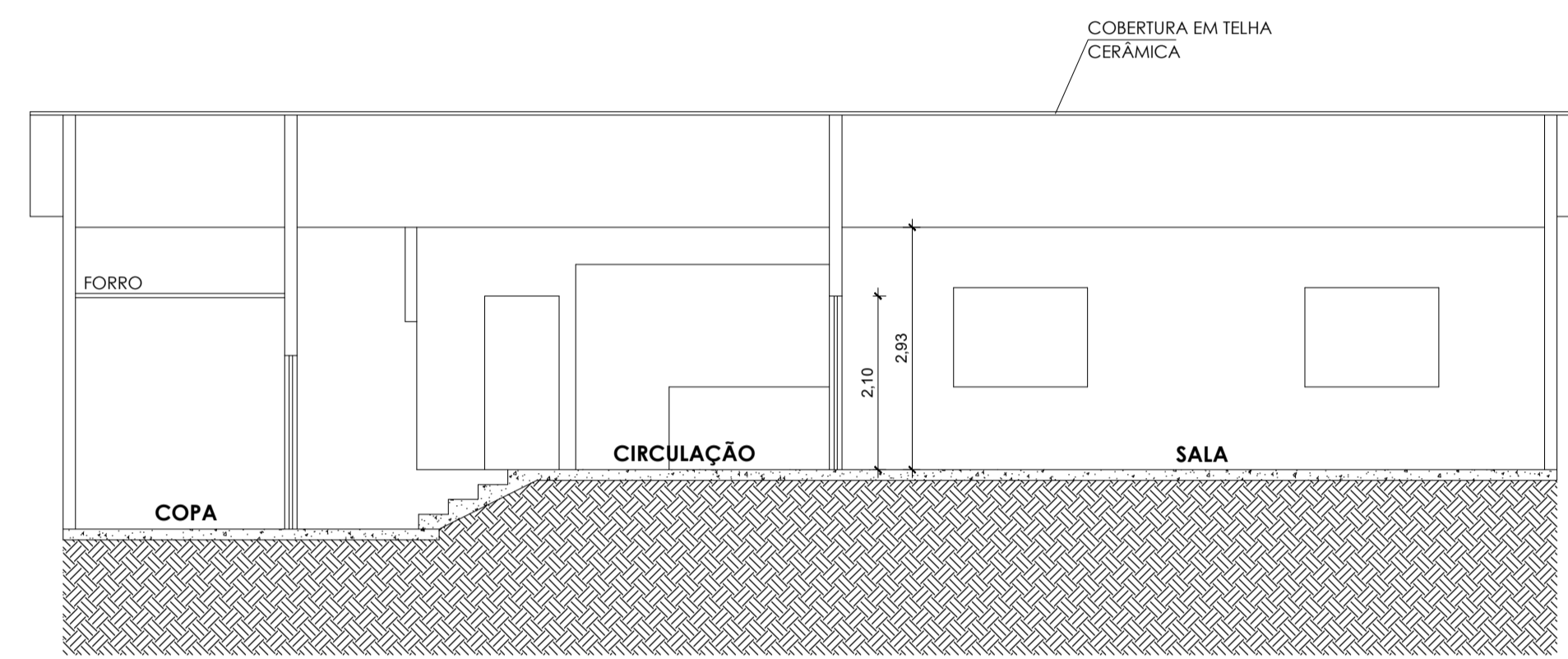


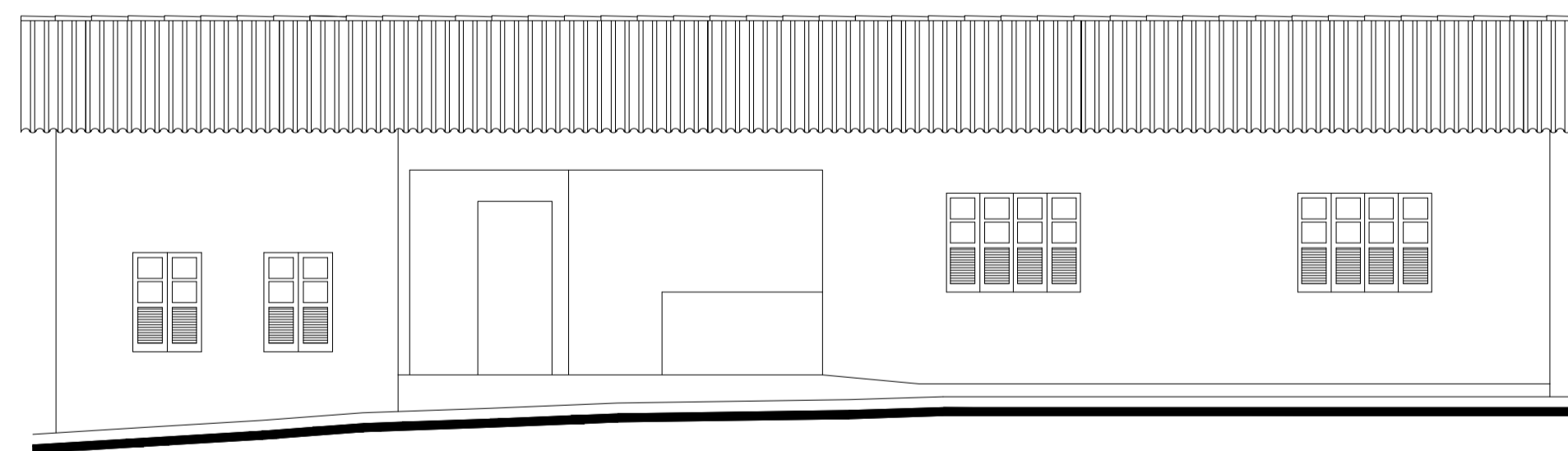
PLANTA BAIXA
ESCALA 1/75



CORTE AB
ESCALA 1/75



CORTE CD
ESCALA 1/75



FACHADA FRONTAL
ESCALA 1/75

REVISÃO		
Nº	DATA	MODIFICAÇÃO
03		
02		
01		
00	xx/xx/xxxx	Emissão Inicial


PREFEITURA MUNICIPAL DE SANTO AMARO
 SEINFRA - SECRETARIA MUNICIPAL DE INFRAESTRUTURA E DESENVOLVIMENTO URBANO

OBRA: AMPLIAÇÃO DA ESCOLA MUNICIPAL PROFESSORA MARIA DOS ANJOS SALLES BRASIL
ENDEREÇO: ALTO DA NOVA SANTO AMARO, SANTO AMARO/BA

ASSUNTO: **PLANTA BAIXA, CORTES E FACHADA**

RESP. TÉCNICO: ANDREA SALES (ARQUITETO CAU/BA A63349-6)	CORRESP. TÉCNICO:	FOLHA	ESCALA
GESTOR: ALESSANDRA GOMES		03/03	1/75