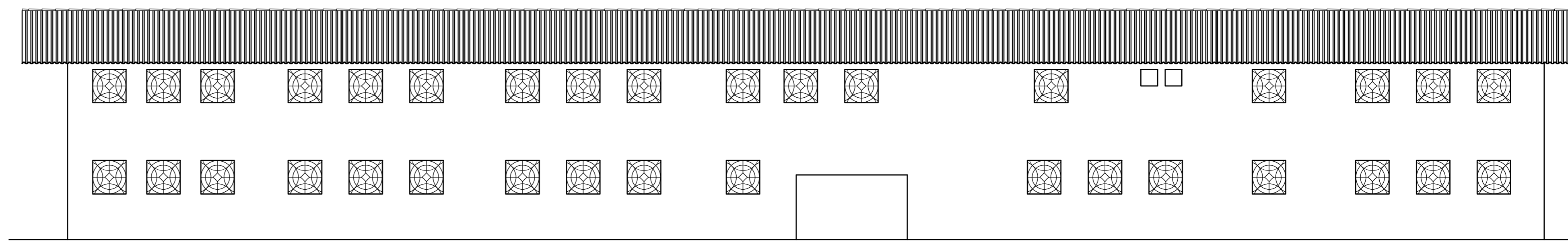
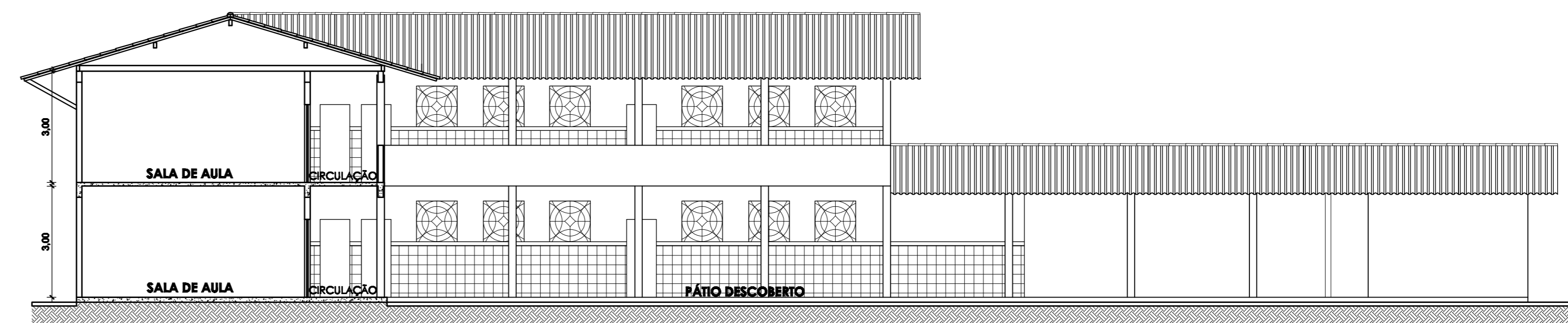


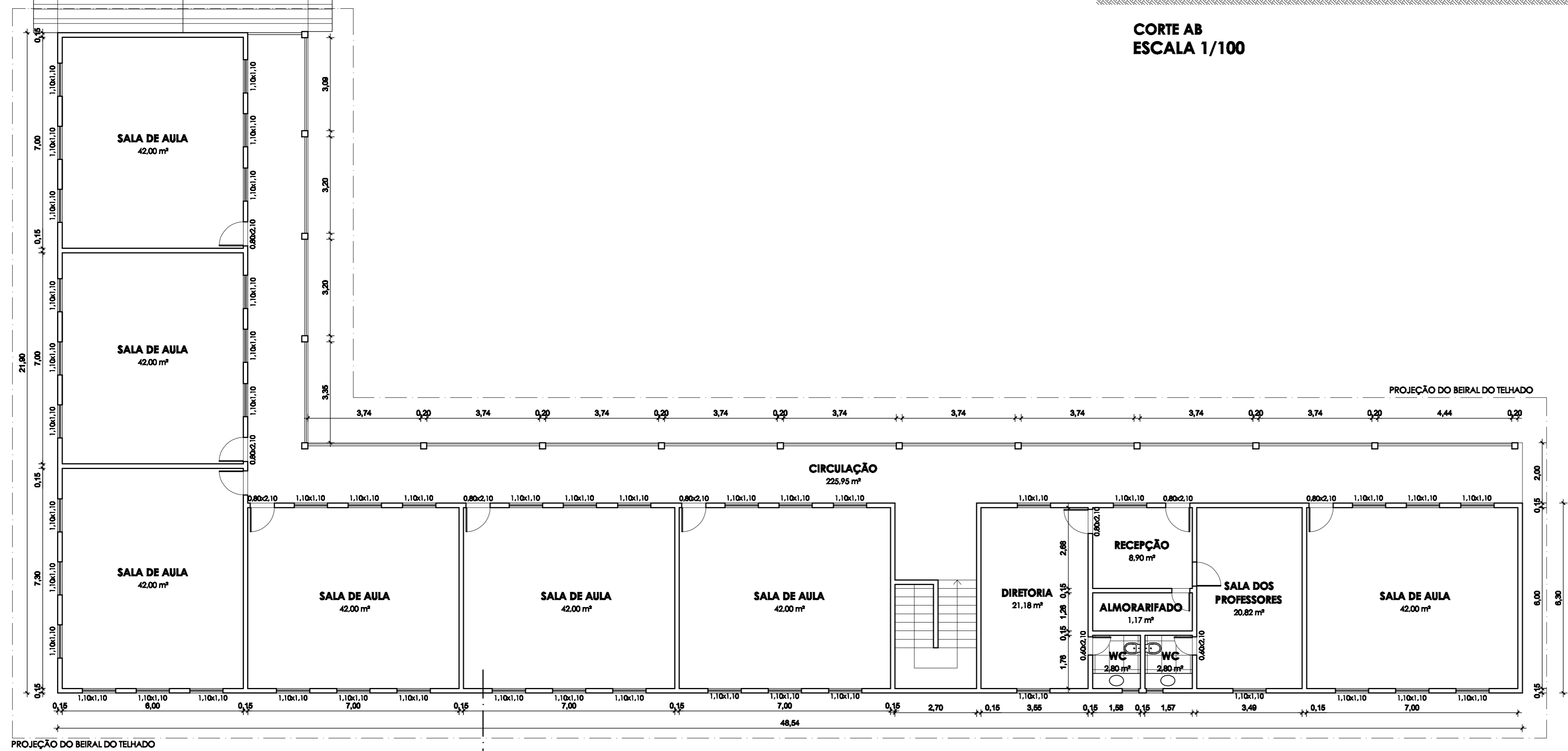
A



FACHADA FRONTAL
ESCALA 1/100



CORTE AB
ESCALA 1/100



PLANTA BAIXA - PRIMEIRO PAVIMENTO
ESCALA 1/100

B

| REVISÃO | | |
|---------|------------|-----------------|
| Nº | DATA | MODIFICAÇÃO |
| 03 | | |
| 02 | | |
| 01 | | |
| 00 | xx/xx/xxxx | Emissão Inicial |


PREFEITURA MUNICIPAL DE SANTO AMARO
 SEINFRA - SECRETARIA MUNICIPAL DE INFRAESTRUTURA E DESENVOLVIMENTO URBANO

REFORMA CENTRO EDUCACIONAL MUNICIPAL DE OLIVEIRA DOS CAMPINHOS (CEMOC)
 ENGENHEIRO: DISTRICTO DE OLIVEIRA DOS CAMPINHOS, SANTO AMARO/BA

PLANTA BAIXA PRIMEIRO PAVIMENTO, CORTE E FACHADA

RESP. TÉCNICO: MARCUS VINICIUS DIAS (ARQUITETO CAUBA A34284-Q)
 COORRESP. TÉCNICO: ALESSANDRA GOMES

FOLHA: 02/02
 ESCALA: 1/100