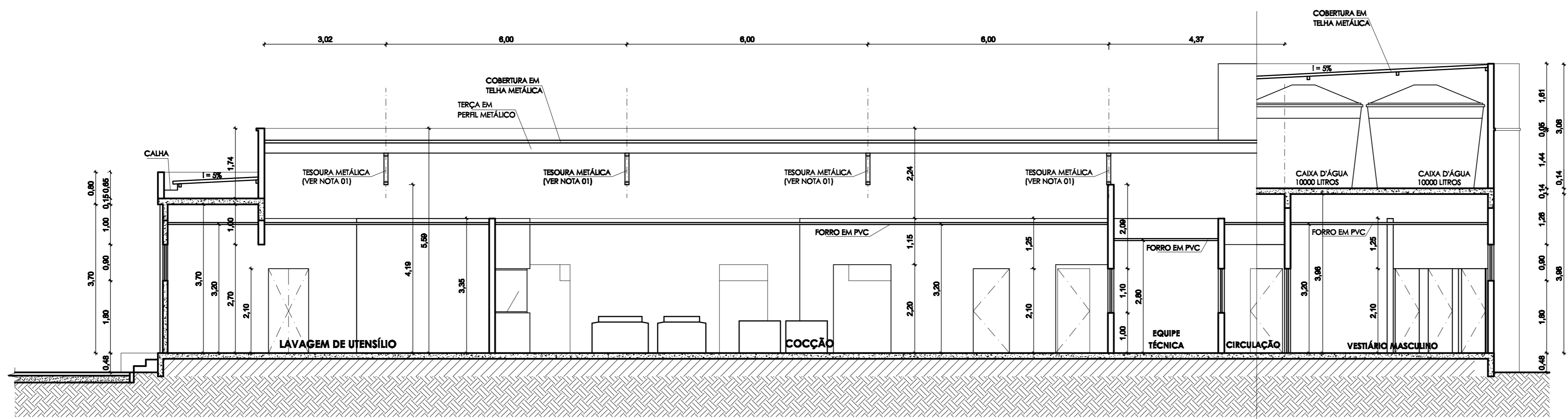
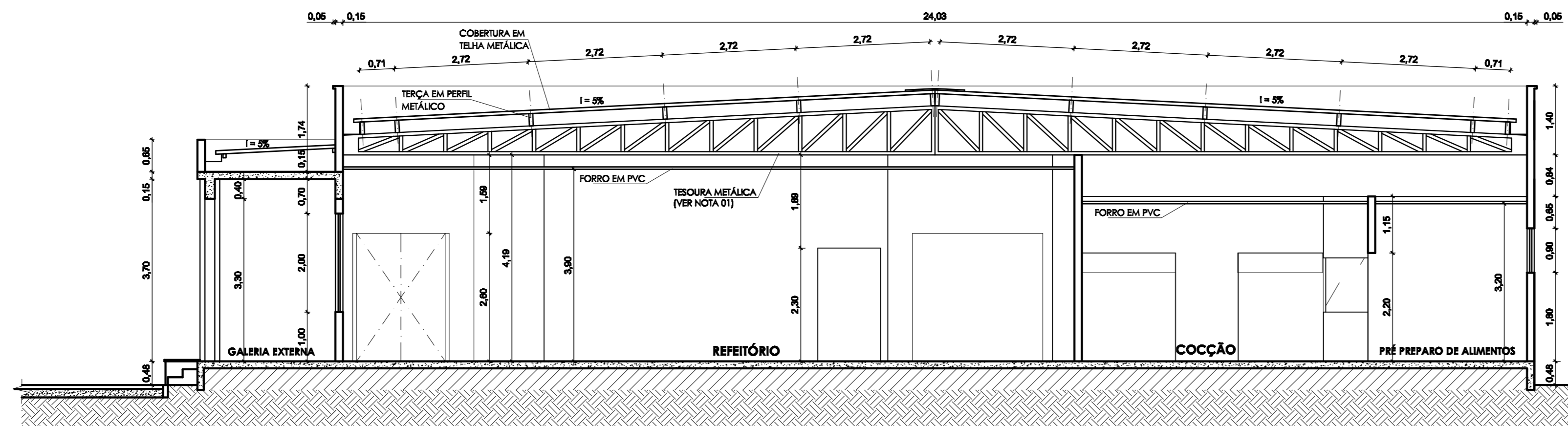


**CORTE AB  
ESCALA 1/75**



**CORTE CD  
ESCALA 1/75**



**CORTE EF  
ESCALA 1/75**

REVISÃO		
Nº	DATA	MODIFICAÇÃO
03		VISTO
02		
01		
00	xx/xx/xxxx	Emissão inicial

	<b>PREFEITURA MUNICIPAL DE SANTO AMARO</b> SEINFRA - SECRETARIA MUNICIPAL DE INFRAESTRUTURA E DESENVOLVIMENTO URBANO	<b>RESTAURANTE POPULAR</b>
	ENDEREÇO: AVENIDA PRESIDENTE VARGAS, S/N, SINIMBU, SANTO AMARO/BA	
<b>CORTES</b>		
RESP. TÉCNICO: MARCUS VINÍCIUS DIAS (ARQUITETO CAU/BA A34034-0)	CORRSP. TÉCNICO:	FOLHA: <b>06</b>
GESTOR: ALESSANDRA GOMES		ESCALA: <b>1/75</b>