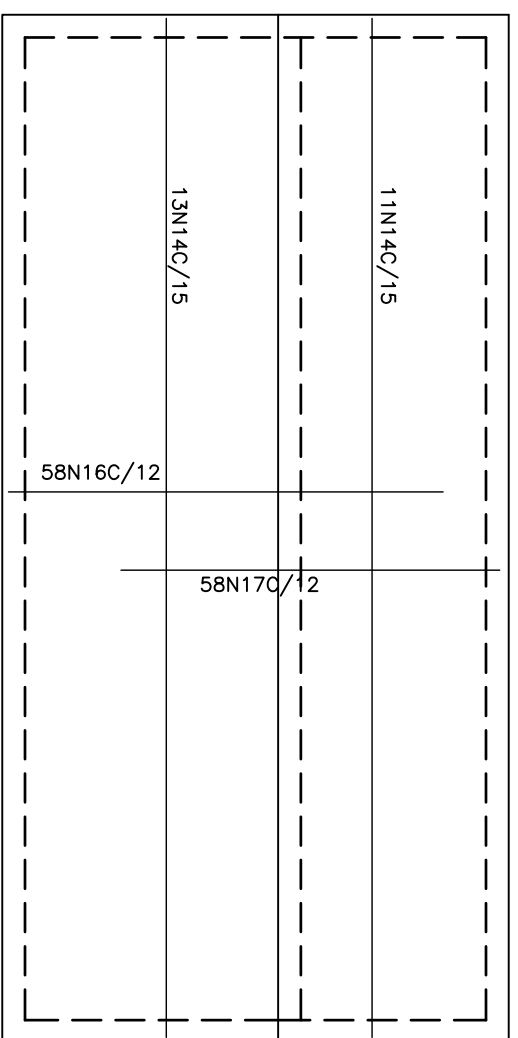
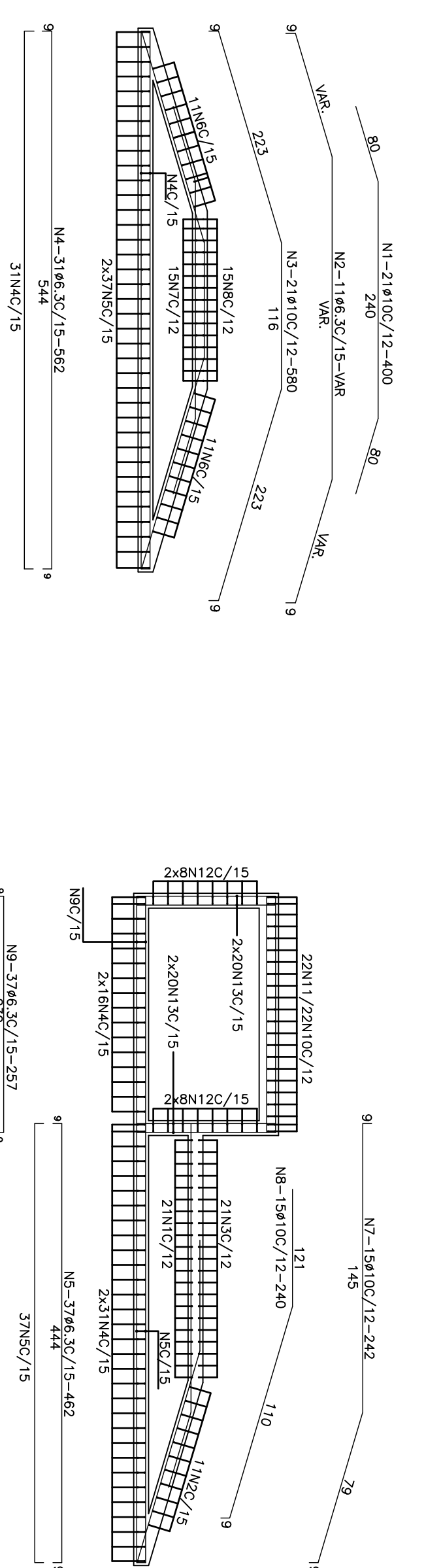


OBSTACULO-1



CORTES E ARMADURAS

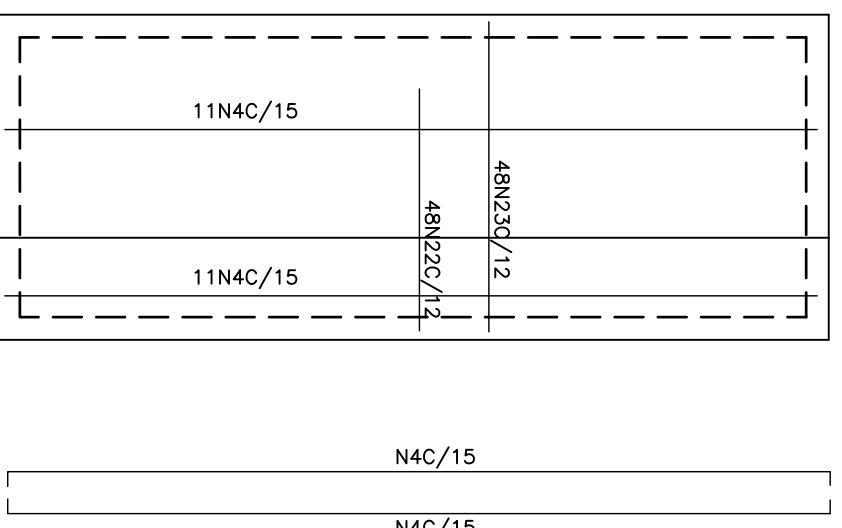
OBSTACULO-2



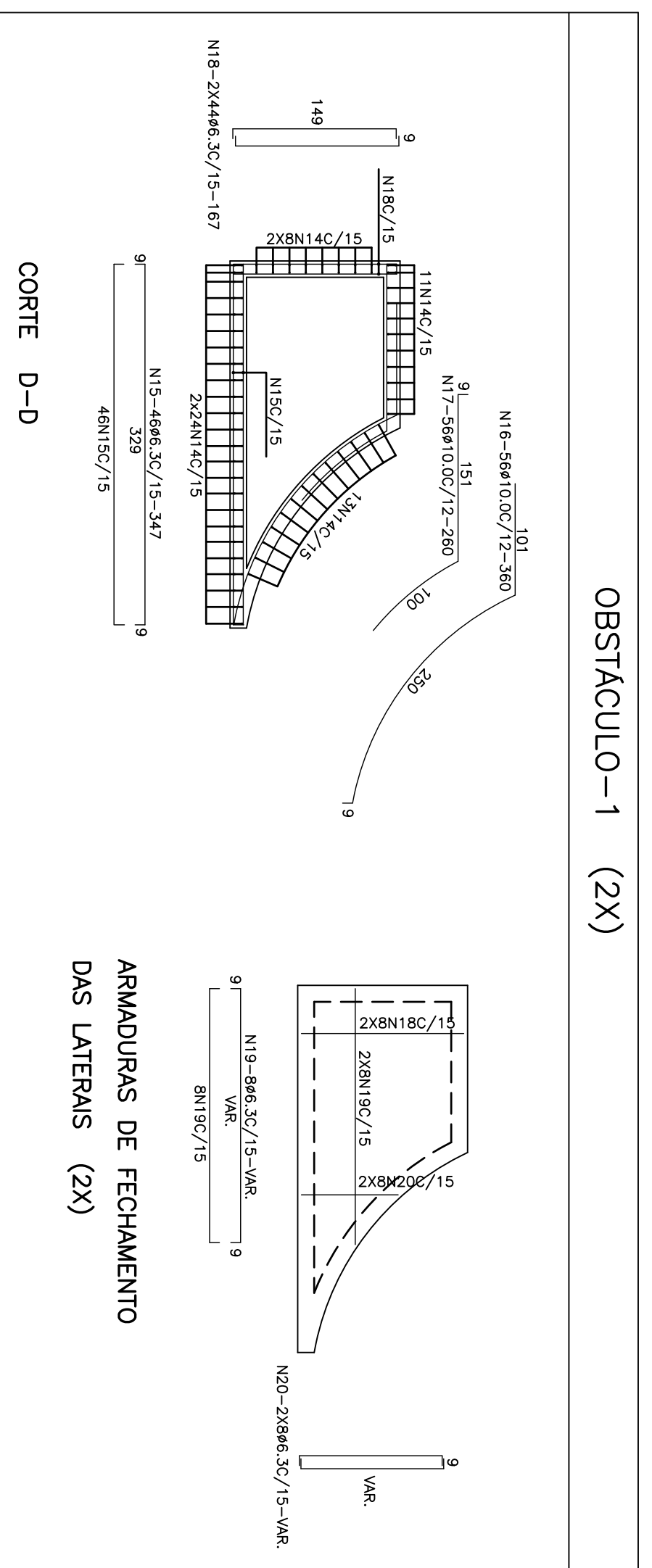
OBSTACULO-2



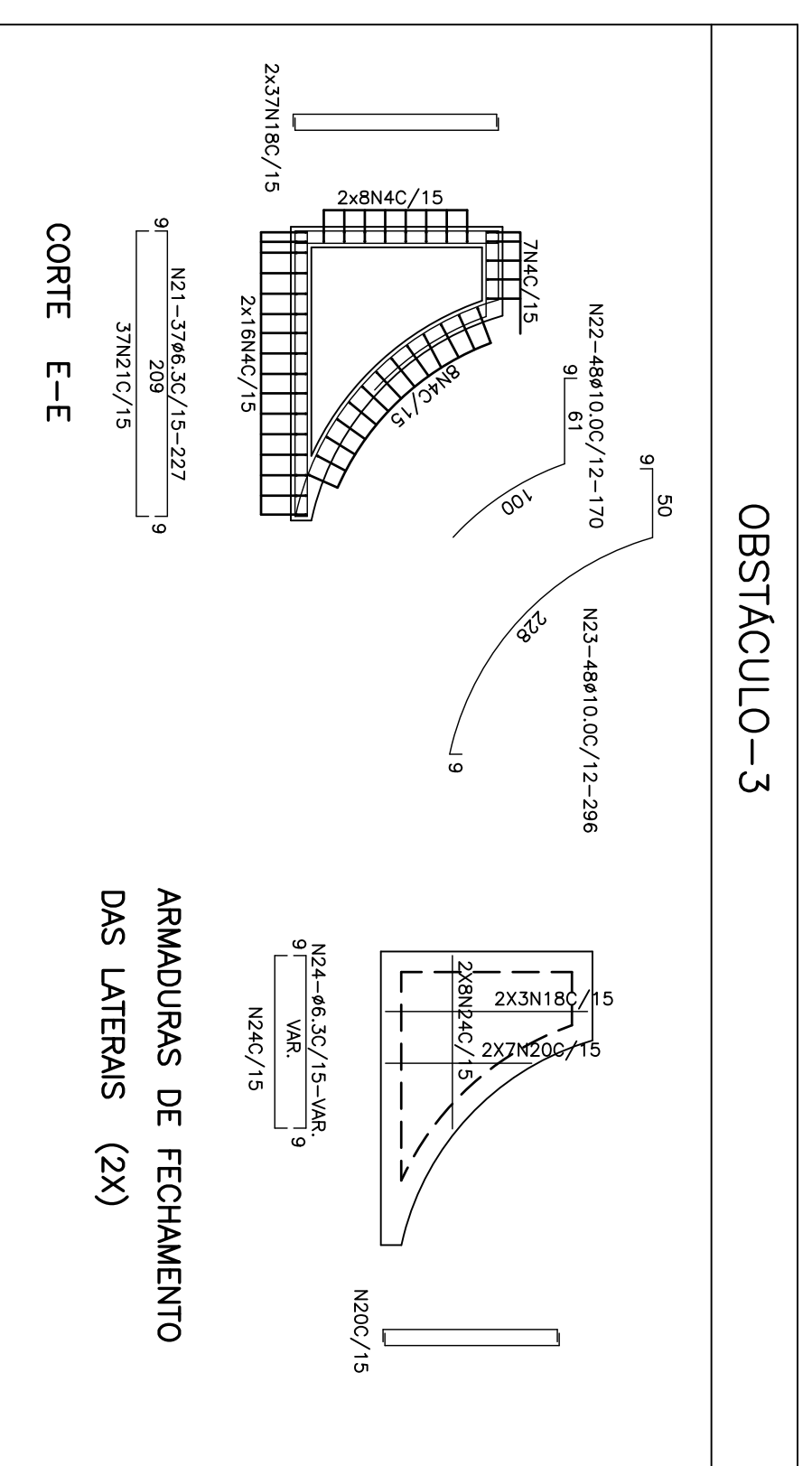
OBSTACULO-3



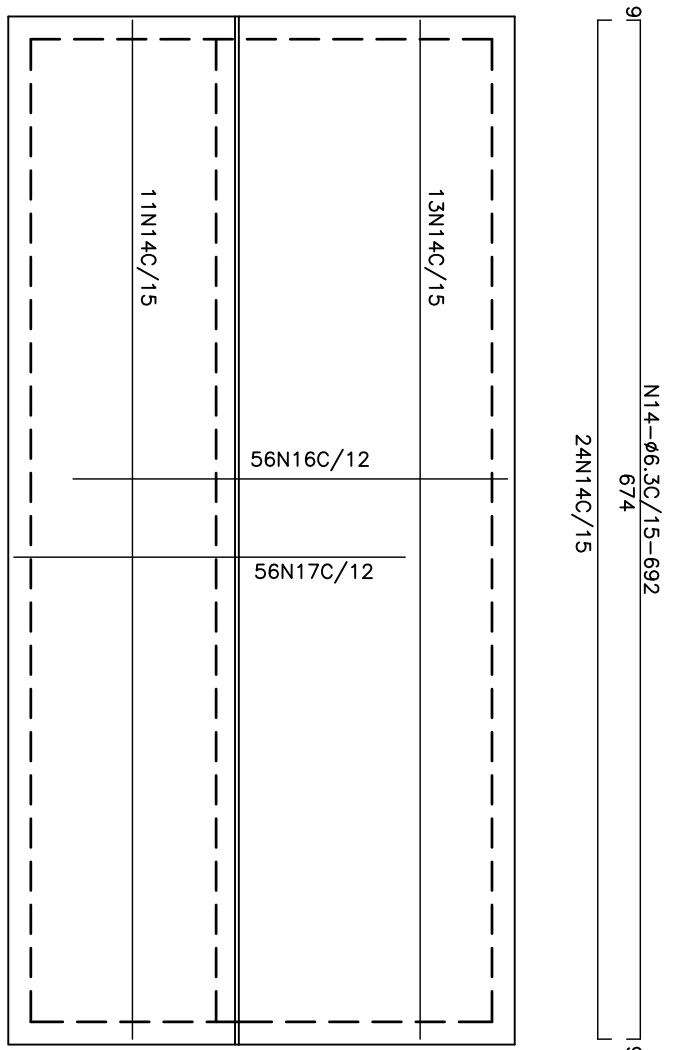
OBSTACULO-1 (2X)



OBSTACULO-3



PLANTA BAIXA-FORMAS



NOTAS GERAIS :

- PARA TODAS AS PARTES DA OBRA :
- 1. CONCRETO fck=30.0 MPa (300 kgf/cm²) AÇO CA-50A e CA-60
- 2. EFETUAR CURA DO CONCRETO POR UM PERÍODO NÃO INFERIOR A 7 DIAS
- 3. USAR DISTANCIADORES PARA GARANTIR OS COBRIMENTOS INDICADOS.

LAJES :

- CARGA ACIDENTAL:
- 4.0KN/m² (400kgf/m²)
- COBRIMENTO INFERIOR : 3.0cm

FUNDAÇÕES :

- CABERÁ AO CONSTRUTOR IMPLANTAR AS LAJES
- EM SOLO QUE ATENDA A TENSÃO ADMISSÍVEL
- IGUAL OU SUPERIOR A 10N/cm² (1.0kgf/cm²).
- COBRIMENTO: 3.0cm

Elemento	Posi	Diam.	Q.	Ret	Des	Comp	Total	CA-50-A	CA-60-B
		(cm)	(cm)	(cm)	(cm)	(kg)	(kg)	(kg)	(kg)
DET. PISTA DE SKATE	1	ø10.0	21			400	8400	53	
	2	ø6.3	11			VAR.	5170	13	
	3	ø6.3	147			580	88234	221	
	4	ø6.3	74			462	34158	85	
	5	ø6.3	22			VAR.	9680	24	
	6	ø6.3	22			242	3630	23	
	7	ø10.0	15			240	3600	23	
	8	ø6.3	124			297	28270	23	
	9	ø6.3	110			297	28270	18	
	10	ø10.0	44			296	29600	18	
	11	ø10.0	22			296	14208	12	
	12	ø6.3	32			VAR.	7360	18	
	13	ø6.3	80			VAR.	10400	26	
	14	ø6.3	176			692	121792	304	
	15	ø6.3	184			347	63848	160	
	16	ø10.0	112			280	31360	198	
	17	ø10.0	126			350	37800	230	
	18	ø6.3	126			350	37800	230	
	19	ø6.3	64			VAR.	15640	42	
	20	ø6.3	92			VAR.	11040	28	
	21	ø6.3	74			227	16798	42	
	22	ø10.0	48			296	8160	51	
	23	ø10.0	48			296	14208	12	
	24	ø6.3	32			VAR.	4800	90	
						1001	2083		
						ø6.3:	1182		
						ø10.0:	901		
						TOTAL:	2083		

Elementos	Formas (m ²)	Volume (m ³)	Aço (kg)
DET. PISTA DE SKATE	283.00	34.00	2083
TOTAL	283.00	34.00	2083

DATA	REVISÃO	REVISADO POR	DESCRIÇÃO

Fabrizio Meilo
Diretor
Arquitetura Urbana
CAU 0371252

PRAÇA ESPORTIVA DO BONFIM

Endereço: Rua São José - Santo Amaro / Ba
Responsável: Prefeitura Municipal de Santo Amaro
PISTA DE SKATE-DETAHES DAS ARMADURAS

Projeto: Arquitetura Urbana
Fabrico Meilo CAU: A37126-2
Data: Fev/2019
Escala: 1/50

