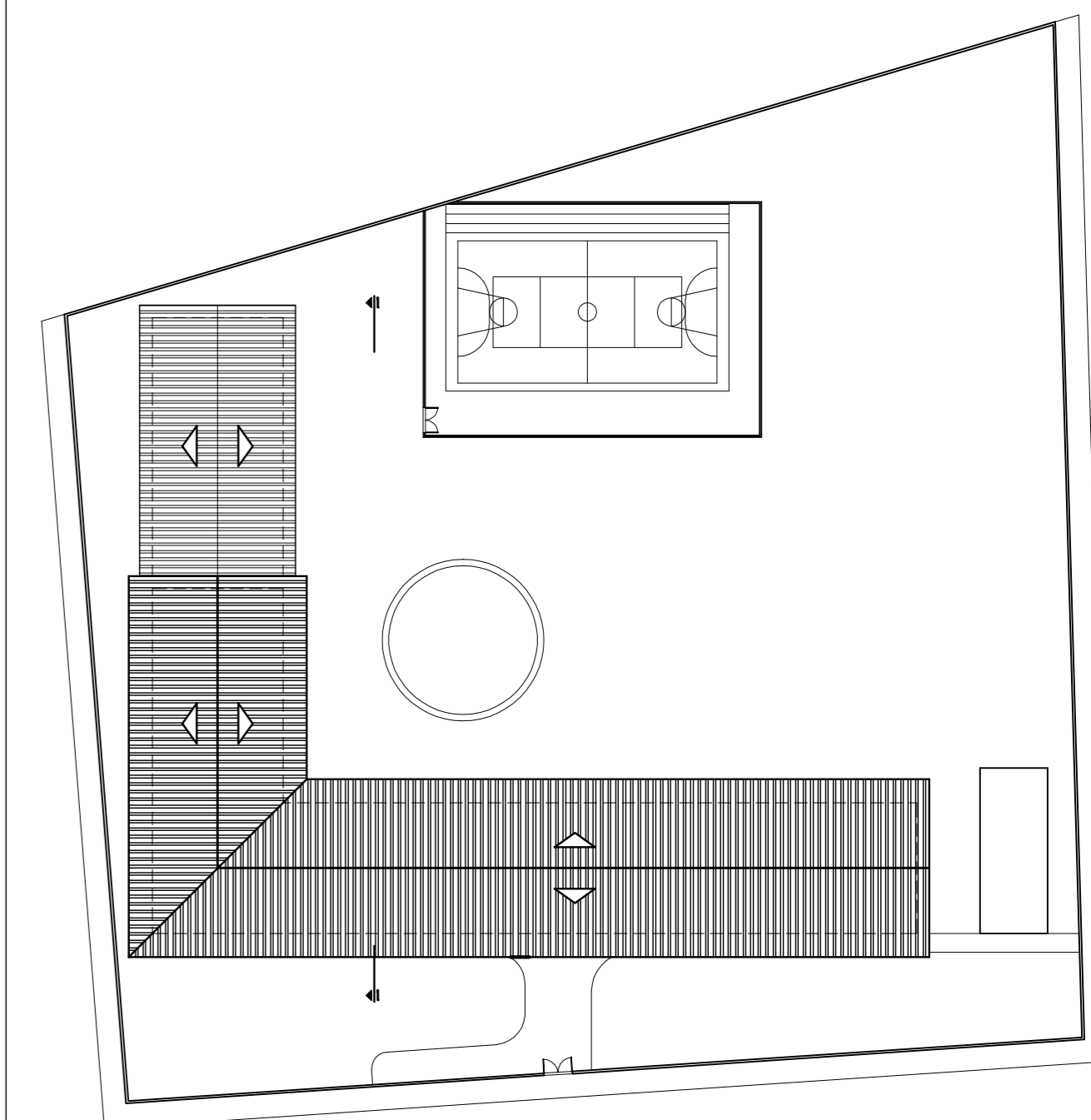


PLANTA BAIXA - TÉRREO
ESCALA 1/100



PLANTA BAIXA
ESCALA 1/400

REVISÃO		
Nº	DATA	MODIFICAÇÃO
02		
01		
00	xx/xx/xxxx	Emissão Inicial



PREFEITURA MUNICIPAL DE SANTO AMARO
SEINFRA - SECRETARIA MUNICIPAL
DE INFRAESTRUTURA
E DESENVOLVIMENTO URBANO

OBRA: REFORMA CENTRO
EDUCACIONAL MUNICIPAL DE
OLIVEIRA DOS CAMPINHOS (CEMOC)
ENGENHEIRO:
DISTRITO DE OLIVEIRA DOS
CAMPINHOS, SANTO AMARO/BA

PLANTA BAIXA TÉRREO

RESP. TÉCNICO:
MARCUS VINICIUS DIAS
(ARQUITETO CALIBRA A34284-Q)
QUISITOR:
ALESSANDRA GOMES

CORRESP. TÉCNICO:

FOLHA

ESCALA

01/02 1/100