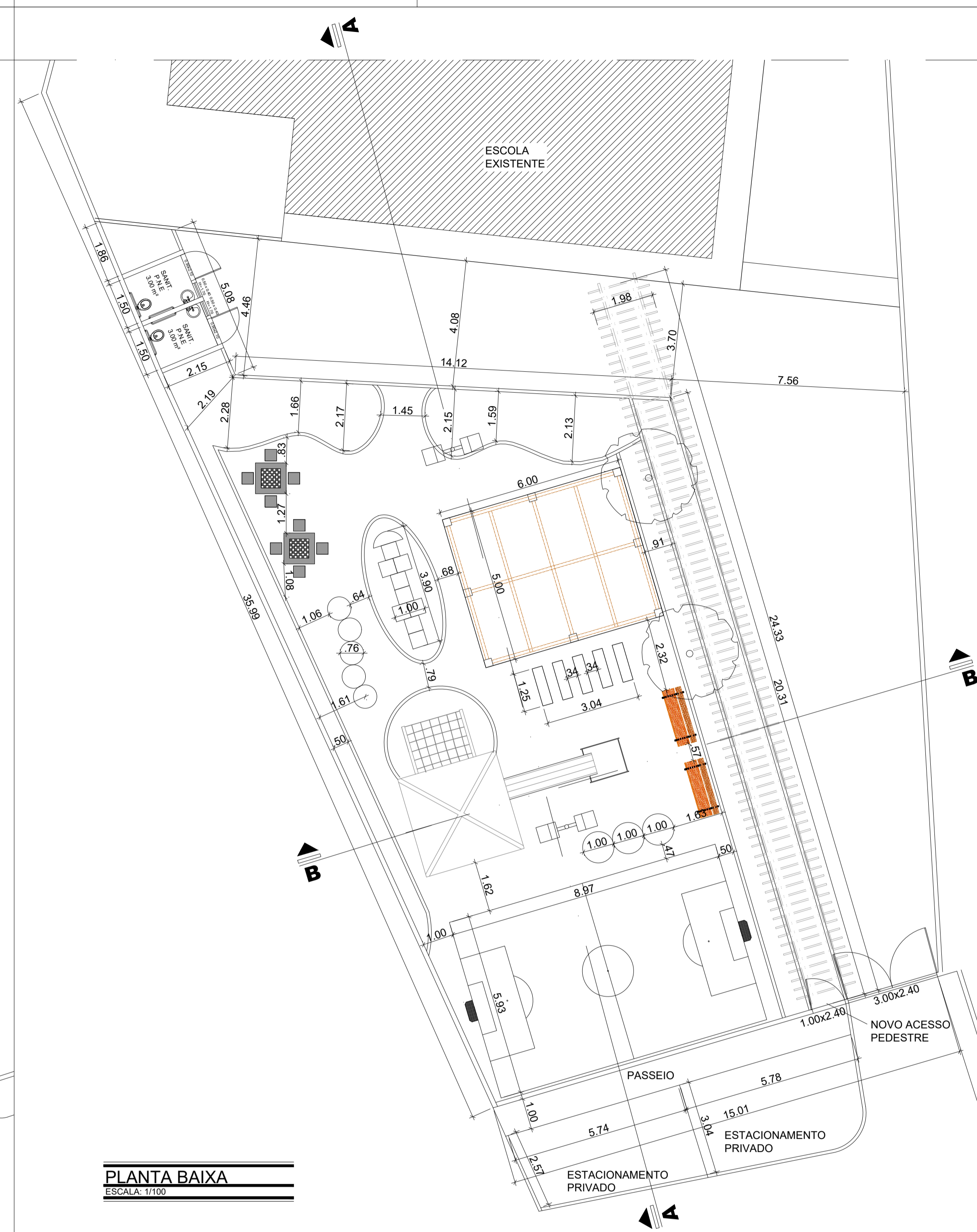


PLANTA URBANÍSTICA
ESCALA: 1/100



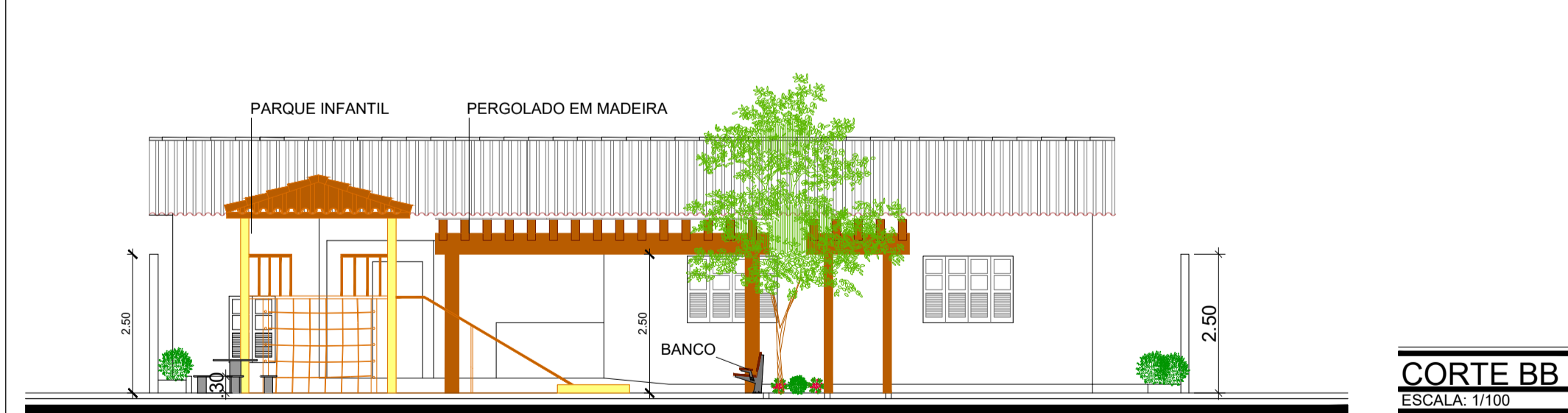
PLANTA BAIXA
ESCALA: 1/100

LEGENDA

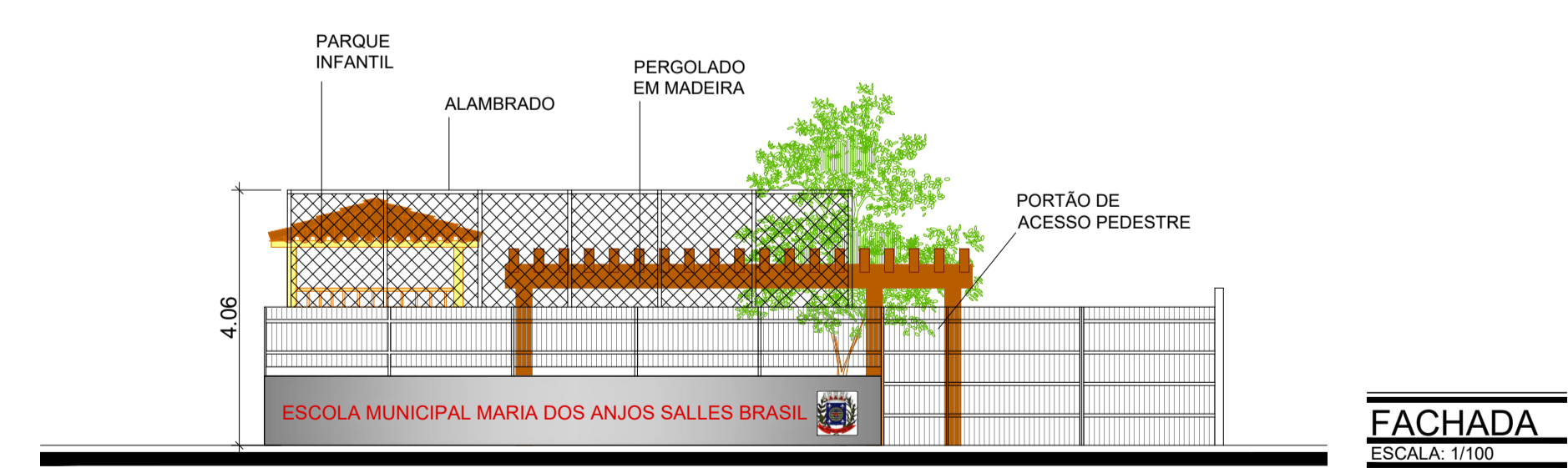
- PISO INTERTRAVADO CINZA
- PISO INTERTRAVADO VERMELHO
- GRAMA
- POSTE 4 PETALAS COM LUMINÁRIA DE LEED
- PERGOLADO EM MADEIRA (3.00x3.89 m)
- LIXEIRA COMUM
- VASO DECORATIVO (0.50 m x 0.50 m) H= 0.40 m (6 UNIDADES)
- ÁRVORE MÉDIO PORTE
- BANCO DE GRANITO (2 UNIDADES) H = 0.40 m
- MESA DE JOGOS COM 4 LUGARES (2 UNIDADES)

QUADRO DE ÁREAS

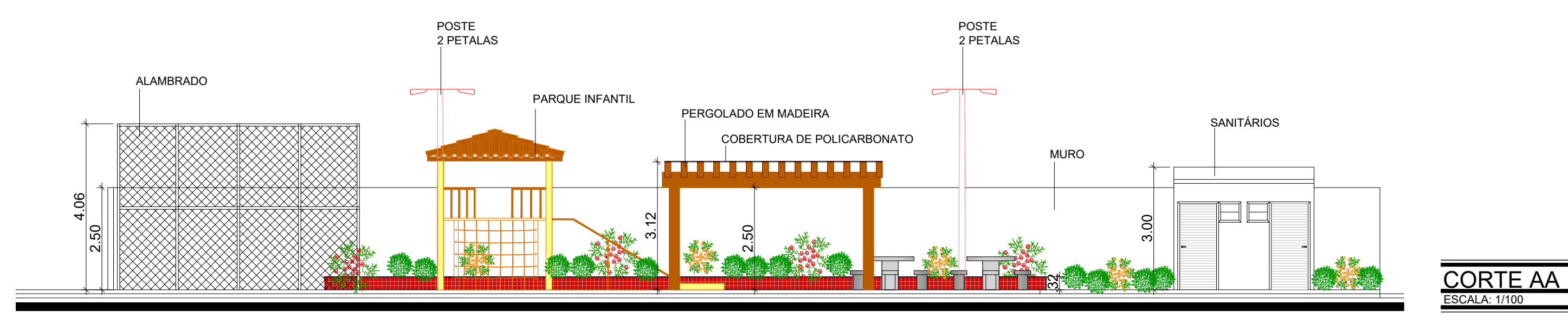
ÁREA DE INTERVENÇÃO - 395.71 m ²
PISO INTERTRAVADO CINZA - 182.92 m ²
PISO INTERTRAVADO VERMELHO - 8.00 m ²
ÁREA VERDE - 66.26 m ²
SANITÁRIOS - 7.40 m ²
CAMPINHO FUTEBOL - 53.17 m ²
ÁREA COBERTA (PERGOLADO) - 30.00 m ²
PERGOLADO - PASSEIO - 50.00 m ² (25.00x2.00)



CORTE BB
ESCALA: 1/100



FACHADA
ESCALA: 1/100



CORTE AA
ESCALA: 1/100

REVISÃO	04		
REVISÃO	03		
REVISÃO	02		
REVISÃO	01		
EMISSÃO INICIAL	ABR/2021		

PREFEITURA MUNICIPAL DE SANTO AMARO
SEINFRA - SECRETARIA DE INFRAESTRUTURA E DESENVOLVIMENTO

PRÓJETO: **PLANTA BAIXA, CORTE E FACHADA**
NOVA SANTO AMARO, SANTO AMARO-BA

REFORMA - AREA EXTERNA ESCOLA SALLES BRASIL

RESPONSÁVEL TÉCNICO PELO PROJETO ANDREA SALES CALUSA A033490	FASE BÁSICO
DESENHO ANDREA SALES	ESCALA 1/100
GESTOR ALESSANDRA GOMES	DATA 15/08/2022

01/01