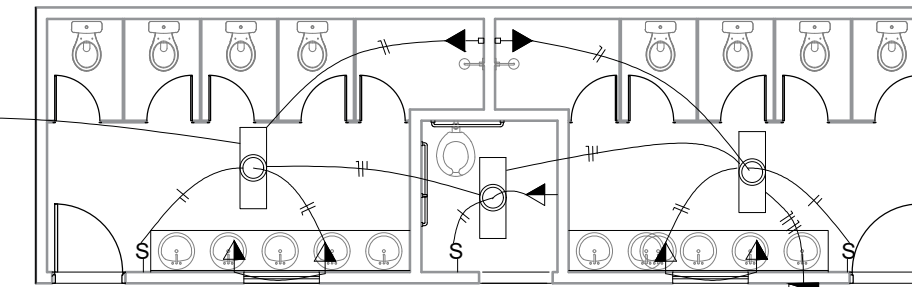
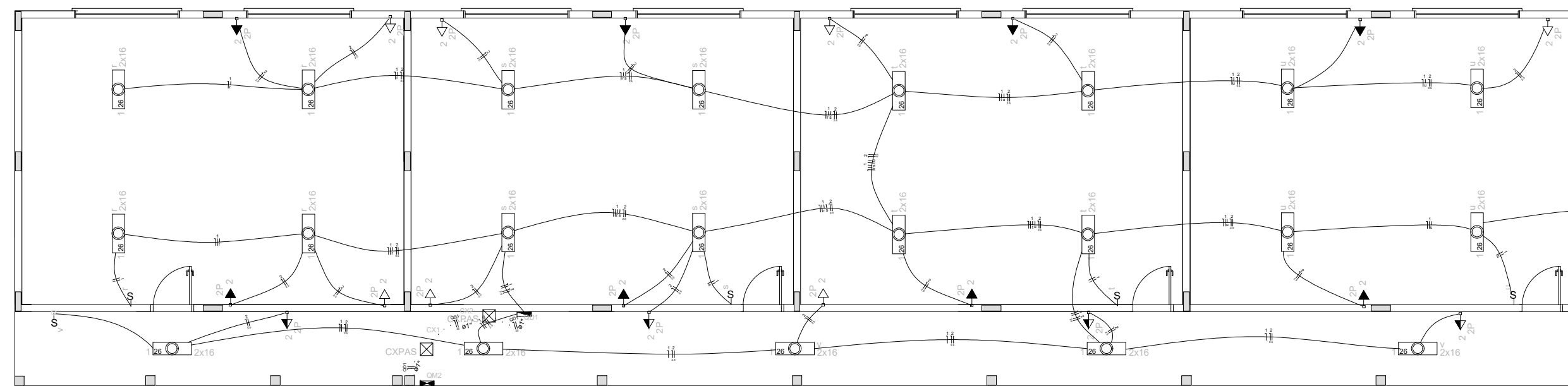
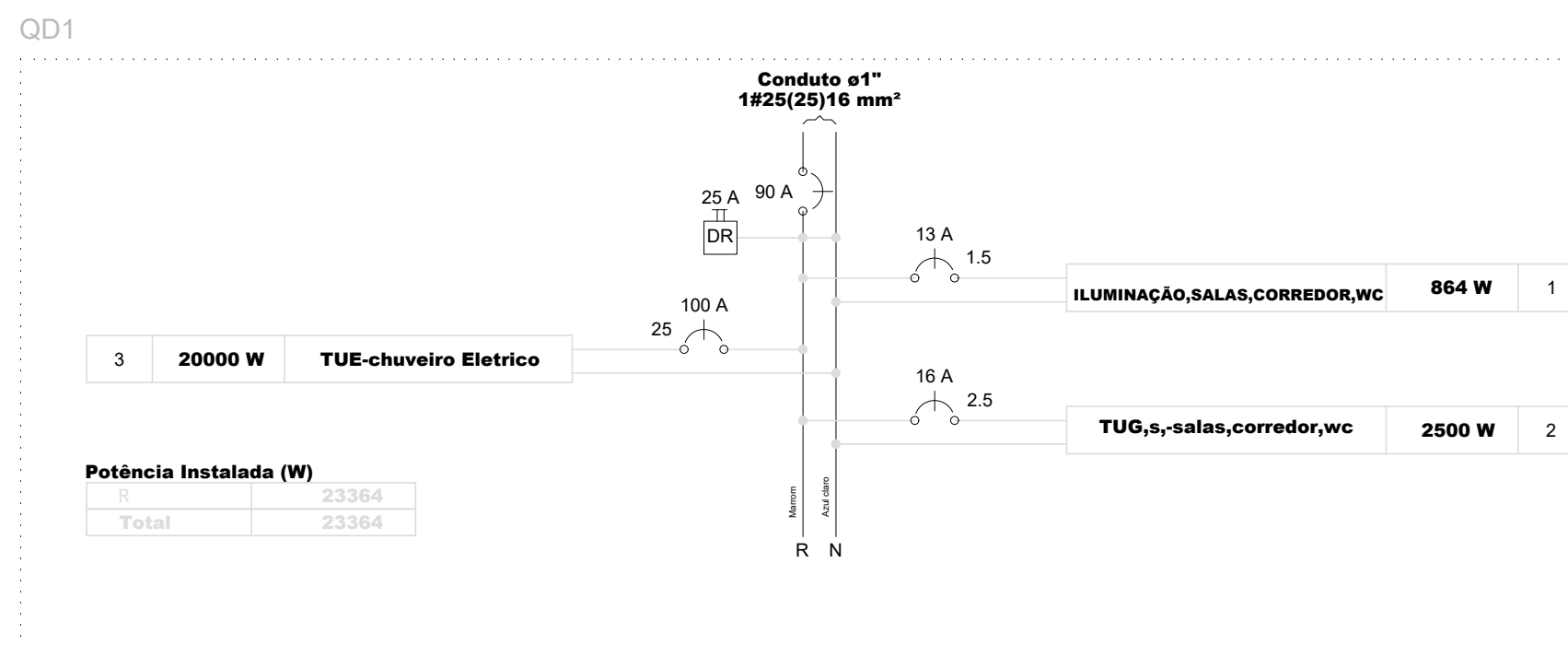
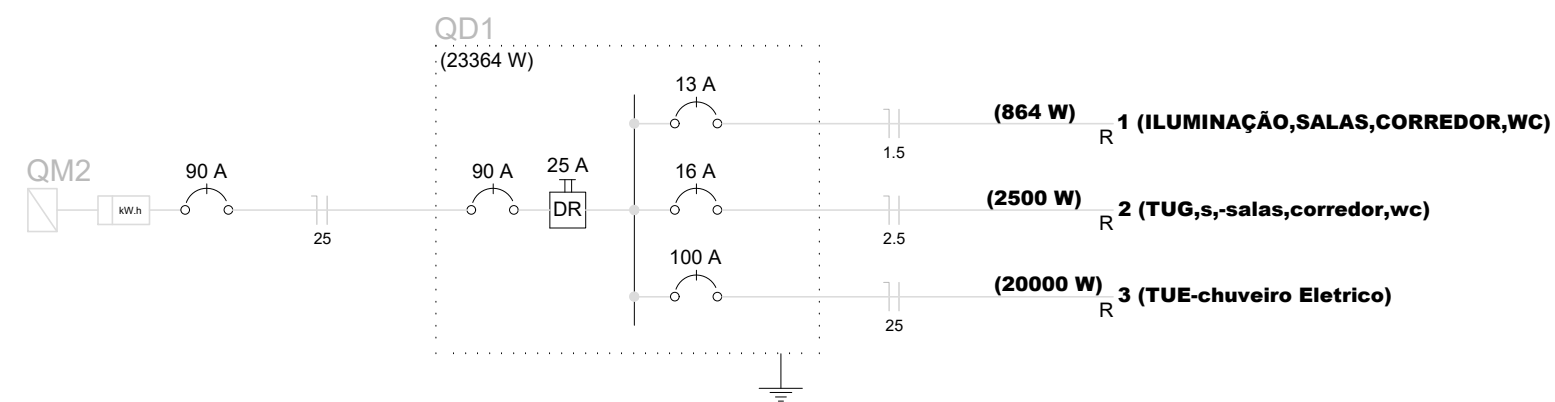


Legenda	
	Caixa de medição embutir a 1,50m do piso
	Caixa de medição embutir a 1,60m do piso
	Caixa de passagem de embutir no piso
	Entrada de serviço aérea
	Interruptor simples - 1 tecla a 1,10m do piso
	Luminária p/ lâmp. fluor. tubular - embutir
	Ponto 2P+T a 2,20m do piso
	Quadro de distribuição - embutir a 1,50m do piso
	Tomada universal 2P a 0,30m do piso
	Tomada universal 2P a 1,10m do piso
	Tomada universal 2P a 2,20m do piso
	Tomada universal 2P+T a 1,10m do piso



PLANTA BAIXA
ESC 1/50



TÍTULO: PLANTA DE SITUAÇÃO: ESCOLA AGNELO CAVALCANTE DOS SANTO

PROPRIETÁRIO (A): Prefeitura Municipal de América Dourada

AUTOR(A) DO PROJETO: *Ivan Gonçalves Pereira*
Engenheiro Civil
CREA-BA Nº 052006120-9

RES.P. TÉCNICO (A): IVAN GONÇALVES PEREIRA - ENGº CIVIL CREA BA Nº052006120-9

ENDEREÇO: Povoado de Prevenido - América Dourada / BA

Conteúdo: Planta Baixa, e detalhamento

LOGOMARCA:	Áreas	%	Total Pavimentos:	PRANCHA:
Área do terreno:			1	1/1
Térreo:			ESCALA:	
Total:			Indicada	
Área permeável:			DATA:	
DESENHO:			Março 2021	