

Prefeitura Municipal de América Dourada

Lei



ESTADO DA BAHIA
MUNICÍPIO DE AMÉRICA DOURADA
Av. Romão Gramacho, 15 – Centro – CEP. 44.910-000
Tel.: (74) 3692-2035 – CNPJ. 13.891.536/0001-96

LEI MUNICIPAL nº 465 de 04 de outubro de 2021.

Dispõe sobre a ampliação do Perímetro Urbano do Município de América Dourada e dá outras providências.

O PREFEITO MUNICIPAL DE AMÉRICA DOURADA – ESTADO DA BAHIA, no uso de suas atribuições que lhe são conferidas pela Lei Orgânica Municipal e considerando o disposto na lei em vigor, faço saber que a Câmara Municipal APROVOU e eu sanciono a seguinte Lei.

Art. 1º - Esta Lei Complementar dispõe sobre a ampliação do perímetro urbano do Município de América Dourada.

§1º A ampliação da zona urbana no Município, para efeito desta Lei, será a constante do Anexo I.

Art. 2º- Ao longo das faixas de domínio público da rodovia BA 052, nas localidades de Nova América, Povoado de Borges e Povoado de Ipanema, a reserva de faixa não edificável em perímetro urbano aqui determinado passa a ser de 5 metros de cada lado, nos termos da Lei Federal nº 13.913, DE 25 DE NOVEMBRO DE 2019.

Art. 3º - Esta Lei Complementar entrará em vigor na data de sua publicação, ficando revogadas as disposições em contrário.

Gabinete do Prefeito, 04 de outubro de 2021.

JOELSON CARDOSO DO ROSÁRIO
Prefeito Municipal

Prefeitura Municipal de America Dourada



MEMORIAL DESCRITIVO

Imóvel: PERÍMETRO URBANO SEDE
 Proprietário: PREFEITURA MUNICIPAL
 Local: AMÉRICA DOURADA - BA

Comarca: AMÉRICA DOURADA

Área SGL (m²): 6.398.291,929 m²

Perímetro (m): 14.202,344 m

LIMITES E CONFRONTAÇÕES

NORTE:	MUNICÍPIO DE AMÉRICA DOURADA
LESTE:	MUNICÍPIO DE MORRO DO CHAPÉU
SUL:	MUNICÍPIO DE AMÉRICA DOURADA
OESTE:	MUNICÍPIO DE AMÉRICA DOURADA

DESCRIÇÃO DO PERÍMETRO

Inicia-se a descrição deste perímetro no vértice 1, de coordenadas N 8.735.190,3543m e E 234.228,9211m; ; deste, segue confrontando com , com os seguintes azimutes e distâncias: 105°54'54" e 2.204,060 m até o vértice 2, de coordenadas N 8.734.585,9816m e E 236.348,4994m; 138°12'43" e 599,733 m até o vértice 3, de coordenadas N 8.734.138,8114m e E 236.748,1466m; 147°06'07" e 192,004 m até o vértice 4, de coordenadas N 8.733.977,5972m e E 236.852,4327m; 259°37'17" e 79,991 m até o vértice 5, de coordenadas N 8.733.963,1866m e E 236.773,7505m; 234°16'23" e 64,199 m até o vértice 6, de coordenadas N 8.733.925,6995m e E 236.721,6333m; 221°51'07" e 53,001 m até o vértice 7, de coordenadas N 8.733.886,2206m e E 236.686,2706m; 198°34'44" e 79,708 m até o vértice 8, de coordenadas N 8.733.810,6669m e E 236.660,8751m; 186°53'55" e 168,321 m até o vértice 9, de coordenadas N 8.733.643,5646m e E 236.640,6578m; 205°04'49" e 695,777 m até o vértice 10, de coordenadas N 8.733.013,3880m e E 236.345,7278m; 290°59'20" e 182,869 m até o vértice 11, de coordenadas N 8.733.078,8888m e E 236.174,9922m; 28°47'26" e 340,814 m até o vértice 12, de coordenadas N 8.733.377,5735m e E 236.339,1310m; 311°57'47" e 137,178 m até o vértice 13, de coordenadas N 8.733.469,2979m e E 236.237,1286m; 228°39'34" e 398,292 m até o vértice 14, de coordenadas N 8.733.206,2123m e E 235.938,0924m; 289°35'13" e 432,939 m até o vértice 15, de coordenadas N 8.733.351,3500m e E 235.530,2065m; 230°55'43" e 412,957 m até o vértice 16, de coordenadas N 8.733.091,0682m e E 235.209,6021m; 293°06'39" e 478,110 m até o vértice 17, de coordenadas N 8.733.278,7315m e E 234.769,8621m; 210°09'55" e 898,212 m até o vértice 18, de coordenadas N 8.732.502,1559m e E 234.318,5146m; 237°52'49" e 612,327 m até o vértice 19, de coordenadas N 8.732.176,5874m e E 233.799,9113m; 221°41'04" e 812,270 m até o vértice 20, de coordenadas N 8.731.569,9693m e E 233.259,7294m; 135°43'05" e 372,972 m até o vértice 21, de coordenadas N 8.731.302,9538m e E 233.520,1347m; 220°18'28" e 218,163 m até o vértice 22, de coordenadas N 8.731.136,5873m e E 233.379,0066m; 313°07'31" e 835,263 m até o vértice 23, de coordenadas N 8.731.707,5690m e E 232.769,3799m; 10°12'53" e 934,760 m até o vértice 24, de coordenadas N 8.732.627,5135m e E 232.935,1470m; 31°06'09" e 1.076,393 m até o vértice 25, de coordenadas N 8.733.549,1692m e E 233.491,1799m; 44°17'06" e 873,671 m até o vértice 26, de coordenadas N 8.734.174,6084m e E 234.101,2016m; 12°53'13" e 310,257 m até o vértice 27, de coordenadas N 8.734.477,0510m e E 234.170,3983m; 25°20'47" e 238,038 m até o vértice 28, de coordenadas N 8.734.692,1743m e E 234.272,2998m; 355°01'25" e 500,065 m até o vértice 1, ponto inicial da descrição deste perímetro. Todas as coordenadas aqui descritas estão georreferenciadas ao Sistema Geodésico Brasileiro, a partir da estação ativa da RBMC de Brasília , de coordenadas N m e E m, e encontram-se representadas no Sistema U T M, referenciadas ao Meridiano Central nº 39°00', fuso -24, tendo como datum o SIRGAS2000. Todos os azimutes e distâncias, área e perímetro foram calculados no plano de projeção U T M. Fechando assim o perímetro do polígono acima descrito com uma área superficial de 6.398.291,929 m².

Prefeitura Municipal de America Dourada



M E M O R I A L D E S C R I T I V O

Todas as coordenadas aqui descritas estão georreferenciadas ao Sistema Geodésico Brasileiro e encontram-se representadas no Sistema U T M, referenciadas ao **Meridiano Central nº 39°00'**, fuso -24, tendo como datum o SIRGAS2000. Todos os azimutes e distâncias, área e perímetro foram calculados no plano de projeção U T M, tendo como Datum o SIRGAS2000. Todos os azimutes e distâncias, área e perímetro foram calculados no plano de projeção UTM.

Observações:

A planta anexa é parte integrante deste memorial descritivo.

AMÉRICA DOURADA BA, 20 DE JULHO 2021.

Ivan Gonçalves Pereira
Engenheiro Civil
CREA-BA Nº 052006120-9

IVAN GONÇALVES PEREIRA
ENGENHEIRO CIVIL
CREA BA Nº 052006120-9

Prefeitura Municipal de America Dourada

PERIMETRO URBANO - AMÉRICA DOURADA						
Ord.	Para	Coord. NXY	Coord. E(X)	Distância	Direção	Longitude
1	2	8.734.565.9816	238.348.4004	0558154	2.204.060 m	11°26'13.800189S
2	3	8.734.138.8114	238.748.1466	1381243*	569.733 m	11°26'08.234608S
3	4	8.733.977.5972	238.852.4327	1470607*	192.004 m	11°26'03.607002S
4	5	8.733.963.1866	236.773.7505	2593717*	79.891 m	11°26'33.854367S
5	6	8.733.825.6985	236.721.6533	2341623*	64.198 m	11°26'35.159591S
6	7	8.733.886.2206	236.686.2706	22115107*	53.001 m	11°26'36.634159S
7	8	8.733.810.6669	236.660.8751	1983444*	79.708 m	11°26'38.884692S
8	9	8.733.843.6546	236.640.6578	1985335*	168.321 m	11°26'34.314960S
9	10	8.733.015.3880	236.345.7278	2053049*	695.777 m	11°27'04.233246S
10	11	8.733.078.8868	236.178.9522	2803926*	82.899 m	11°27'02.888711S
11	12	8.733.078.8868	236.178.9522	2803926*	82.899 m	11°27'02.888711S
12	13	8.733.468.2979	238.237.1368	3115747*	137.176 m	11°26'49.874375S
13	14	8.733.208.2123	235.638.0824	2283934*	388.292 m	11°26'58.848832S
14	15	8.733.351.3500	235.550.2650	2893513*	432.892 m	11°26'53.517369S
15	16	8.733.091.0682	235.200.6021	2303543*	412.857 m	11°27'01.866154S
16	17	8.733.278.7315	234.769.8621	2930639*	478.110 m	11°26'55.871396S
17	18	8.732.602.1559	234.318.5146	2100955*	888.212 m	11°27'00.607911S
18	19	8.732.176.5874	233.799.9113	2375249*	612.327 m	11°27'01.255292S
19	20	8.731.569.9693	233.259.7584	2214104*	812.270 m	11°27'50.838230S
20	21	8.731.302.9538	233.520.1347	1354305*	372.872 m	11°27'59.995464S
21	22	8.731.336.5873	233.378.0688	2201828*	218.053 m	11°28'04.888039S
22	23	8.731.079.9636	232.768.3799	3131739*	935.263 m	11°27'46.238778S
23	24	8.733.546.1682	233.461.1769	3106509*	1.076.993 m	11°26'46.23347S
24	25	8.734.174.6084	234.101.2018	441708*	873.871 m	11°26'08.848966S
25	26	8.734.477.0510	234.170.3883	125313*	310.257 m	11°26'16.528146S
26	27	8.734.692.1743	234.272.2988	252047*	238.038 m	11°26'09.558603S
27	28	8.735.190.3543	234.228.9211	3957012*	500.065 m	11°25'53.341965S
28	1	8.735.190.3543	234.228.9211	3957012*	500.065 m	11°25'53.341965S

Área: 6.398.291,929 m²
 Área: 639,8292 ha
 Área: 264,3922 Alqz
 Perímetro: 14.202,3421 m

Título: Levantamento Planialtimétrico Cadastral
Folha: 01

Objetivo: PERIMETRO URBANO DA CIDADE DE AMÉRICA DOURADA
Perímetro: 14.202,3421m

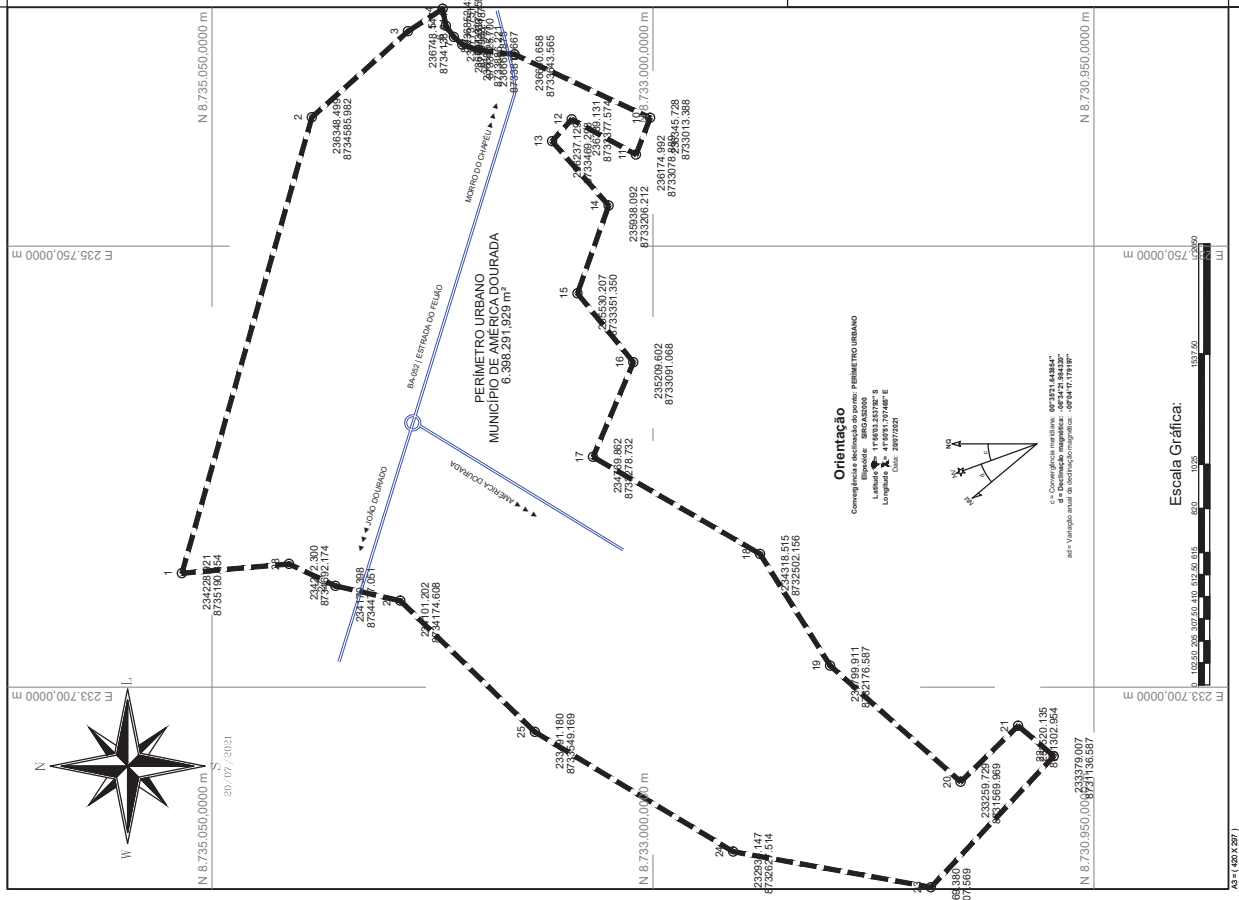
Município: AMÉRICA DOURADA
Área Total: 6.398.291,929 m²

Proprietários: PREFEITURA MUNICIPAL
Matrícula:

Imóvel: PERIMETRO MUNICIPAL
Data: 20/07/2021
Estado: BA

Escalão: 1 / 20500

PREFEITURA MUNICIPAL
 IVAN GONCALVES PEREIRA
 CREA BA Nº 052006120-9



Prefeitura Municipal de America Dourada



M E M O R I A L D E S C R I T I V O

Imóvel: PERÍMETRO URBANO POVOADO DE BORGES

Comarca: AMÉRICA DOURADA

Proprietário: PREFEITURA MUNICIPAL

Local: AMÉRICA DOURADA - BA

Imóvel: PERÍMETRO URBANO

Comarca: AMÉRICA DOURADA

Área SGL (m²): 1.210.316,044 m²

Perímetro (m): 5.012,865 m

LIMITES E CONFRONTAÇÕES

NORTE:	MUNICÍPIO DE AMÉRICA DOURADA
LESTE:	MUNICÍPIO DE AMÉRICA DOURADA
SUL:	MUNICÍPIO DE AMÉRICA DOURADA
OESTE:	MUNICÍPIO DE AMÉRICA DOURADA

DESCRIÇÃO DO PERÍMETRO

Inicia-se a descrição deste perímetro no vértice 1, de coordenadas N 8.739.643,4759m e E 222.486,9297m; ; deste, segue confrontando com , com os seguintes azimutes e distâncias: 113°37'49" e 1.928,706 m até o vértice 2, de coordenadas N 8.738.870,3855m e E 224.253,9154m; 212°37'39" e 233,446 m até o vértice 3, de coordenadas N 8.738.673,7790m e E 224.128,0474m; 200°20'19" e 71,748 m até o vértice 4, de coordenadas N 8.738.606,5044m e E 224.103,1101m; 200°26'40" e 291,785 m até o vértice 5, de coordenadas N 8.738.333,0987m e E 224.001,1897m; 273°39'08" e 500,974 m até o vértice 6, de coordenadas N 8.738.365,0103m e E 223.501,2336m; 309°05'28" e 282,464 m até o vértice 7, de coordenadas N 8.738.543,1195m e E 223.282,0010m; 282°31'20" e 132,024 m até o vértice 8, de coordenadas N 8.738.571,7448m e E 223.153,1173m; 301°31'25" e 148,361 m até o vértice 9, de coordenadas N 8.738.649,3152m e E 223.026,6507m; 354°29'02" e 1,024 m até o vértice 10, de coordenadas N 8.738.650,3341m e E 223.026,5523m; 246°47'12" e 26,518 m até o vértice 11, de coordenadas N 8.738.639,8817m e E 223.002,1808m; 315°27'17" e 272,729 m até o vértice 12, de coordenadas N 8.738.834,2543m e E 222.810,8685m; 253°17'09" e 57,443 m até o vértice 13, de coordenadas N 8.738.817,7338m e E 222.755,8519m; 343°52'17" e 112,321 m até o vértice 14, de coordenadas N 8.738.925,6340m e E 222.724,6499m; 309°31'58" e 538,262 m até o vértice 15, de coordenadas N 8.739.268,2471m e E 222.309,5091m; 25°18'23" e 415,060 m até o vértice 1, ponto inicial da descrição deste perímetro. Todas as coordenadas aqui descritas estão georreferenciadas ao Sistema Geodésico Brasileiro, a partir da estação ativa da RBMC de Brasília , de coordenadas N m e E m, e encontram-se representadas no Sistema U T M, referenciadas ao Meridiano Central nº 39°00', fuso -24, tendo como datum o SIRGAS2000. Todos os azimutes e distâncias, área e perímetro foram calculados no plano de projeção U T M. Fechando assim o perímetro do polígono acima descrito com uma área superficial de 1.210.316,044 m².

Todas as coordenadas aqui descritas estão georreferenciadas ao Sistema Geodésico Brasileiro e encontram-se representadas no Sistema U T M, referenciadas ao Meridiano Central nº 39°00', fuso -24, tendo como datum o SIRGAS2000. Todos os azimutes e distâncias, área e perímetro foram calculados no plano de projeção U T M, tendo como Datum o SIRGAS2000. Todos os azimutes e distâncias, área e perímetro foram calculados no plano de projeção UTM.

Prefeitura Municipal de America Dourada



MEMORIAL DESCRITIVO

Observações:

A planta anexa é parte integrante deste memorial descritivo.

AMÉRICA DOURADA BA, 20 DE JULHO 2021.

Ivan Gonçalves Pereira
Engenheiro Civil
CREA-BA Nº 052006120-9

IVAN GONÇALVES PEREIRA
ENGENHEIRO CIVIL
CREA BA Nº 052006120-9

Prefeitura Municipal de America Dourada

Ord.	Para	Coord. N(UTM)	Coord. E(X)	Azimute	Distancia	Latitude	Longitude
1	2	8.738.673,7190	224.128.0474	212,3739°	203,448 m	11°23'57,218443"S	41°31'40,726157"E
2	3	8.738.666,5044	224.103,1101	200,2019°	21,748 m	11°23'59,369917"S	41°31'41,569813"E
3	4	8.738.333,0987	224.001,1897	200,2640°	291,785 m	11°24'09,263675"S	41°31'45,038297"E
4	5	8.738.365,0103	223.501,2336	273,3909°	500,974 m	11°24'07,063602"S	41°32'01,511237"E
5	6	8.738.543,1195	223.282,0010	309,0528°	282,464 m	11°24'01,228111"S	41°32'09,687123"E
6	7	8.738.571,7448	223.153,1173	282,3120°	132,024 m	11°24'09,260356"S	41°32'12,927177"E
7	8	8.738.645,3152	223.026,6507	301,3125°	148,361 m	11°23'57,701314"S	41°32'17,074478"E
8	9	8.738.650,3341	223.026,5523	354,2992°	1,024 m	11°23'57,688146"S	41°32'17,074428"E
9	10	8.738.639,8817	223.002,1888	246,4712°	26,918 m	11°23'58,001170"S	41°32'17,853889"E
10	11	8.738.639,8817	223.002,1888	246,4712°	26,918 m	11°23'58,001170"S	41°32'17,853889"E
11	12	8.738.817,7248	222.745,8510	243,1709°	52,743 m	11°23'52,162355"S	41°32'25,353056"E
12	13	8.738.925,6340	222.724,6489	343,5217°	112,321 m	11°23'48,627844"S	41°32'28,363426"E
13	14	8.739.268,2471	222.309,5091	309,3158°	538,262 m	11°23'37,365755"S	41°32'40,538849"E
14	15	8.739.643,4759	222.486,9297	25,1823°	415,060 m	11°23'25,211989"S	41°32'34,579553"E
15	1	8.739.900,0000	223.275,0000				

Área: 1.210.316,044 m²
 Área: 121,0316 ha
 Área: 50,0131 Alts
 Perímetro: 5.012,865 m

Título: Levantamento Planialtimétrico Cadastral
Folha: 01

Objetivo: PERÍMETRO URBANO DO POVOADO DE LAGOA BORGES
Perímetro:

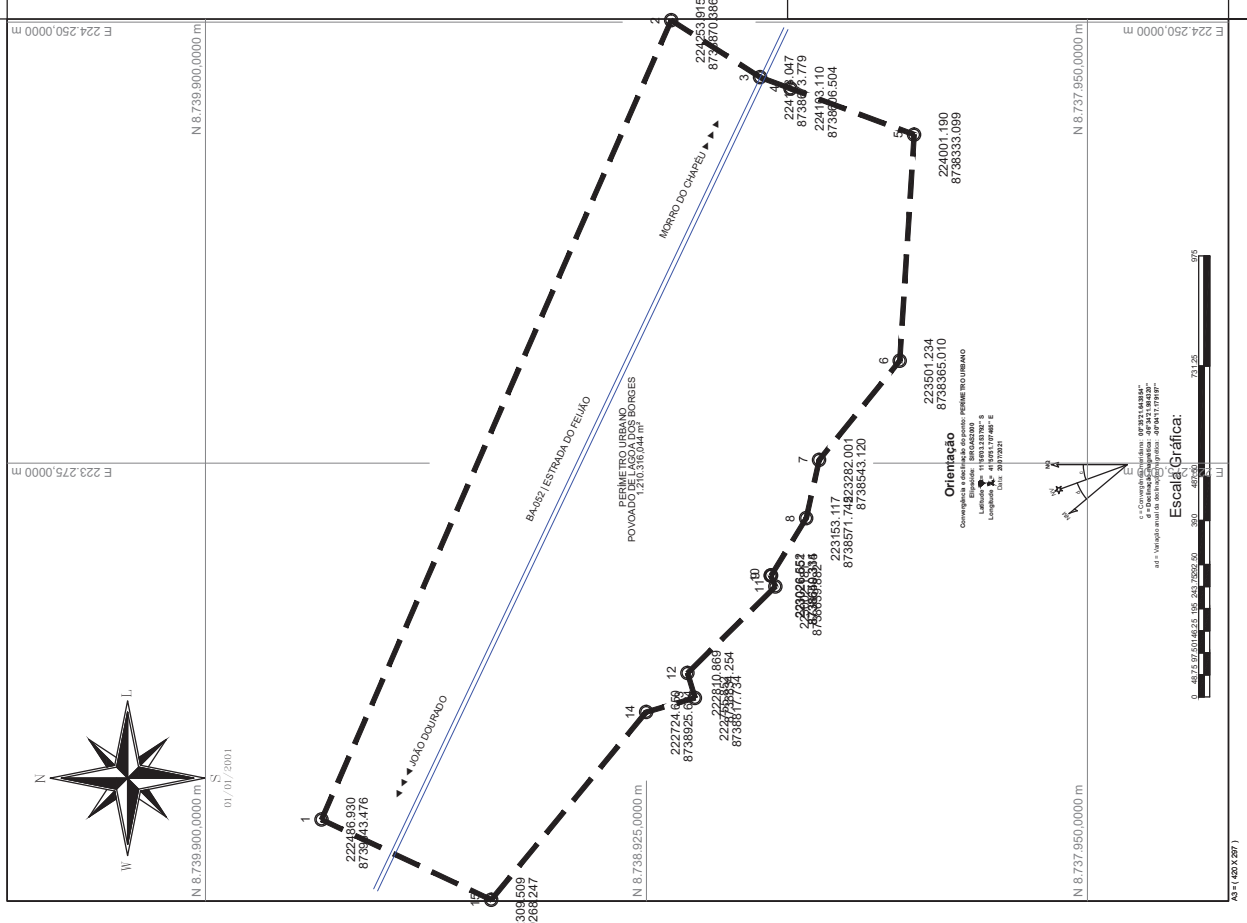
Município: AMÉRICA DOURADA-BA
Área Total:

Propriedades: PREFEITURA MUNICIPAL
Matrícula:

Imóvel: PERÍMETRO URBANO
Data: 21/07/2020
Estado: BA

Escala: 1/9750

Assinatura: _____
Nome: IVANI GONÇALVES PEREIRA
CREA nº: 052006120-9 BA



Este desenho foi elaborado utilizando uma versão original de sistema profissional para Cadastro, Desenho e Projetos topográficos Matéria (CPT)

Prefeitura Municipal de America Dourada



M E M O R I A L D E S C R I T I V O

Imóvel: PERÍMETRO URBANO POVOADO DE IPANEMA

Comarca: AMÉRICA DOURADA

Proprietário: PREFEITURA MUNICIPAL

Local: AMÉRICA DOURADA - BA

Imóvel: PERÍMETRO URBANO

Comarca: AMÉRICA DOURADA

Área SGL (m²): 3.834.843,686 m²

Perímetro (m): 7.445,041 m

LIMITES E CONFRONTAÇÕES

NORTE:	MUNICÍPIO DE AMÉRICA DOURADA
LESTE:	MUNICÍPIO DE AMÉRICA DOURADA
SUL:	MUNICÍPIO DE AMÉRICA DOURADA
OESTE:	MUNICÍPIO DE JOÃO DOURADO

DESCRIÇÃO DO PERÍMETRO

Inicia-se a descrição deste perímetro no vértice 1, de coordenadas N 8.743.227,8418m e E 216.471,2109m; ; deste, segue confrontando com , com os seguintes azimutes e distâncias: 107°43'28" e 719,103 m até o vértice 2, de coordenadas N 8.743.008,9177m e E 217.156,1789m; 102°00'28" e 452,608 m até o vértice 3, de coordenadas N 8.742.914,7548m e E 217.598,8835m; 184°12'03" e 1.129,178 m até o vértice 4, de coordenadas N 8.741.788,6101m e E 217.516,1666m; 206°40'36" e 709,320 m até o vértice 5, de coordenadas N 8.741.154,7943m e E 217.197,7138m; 225°36'52" e 390,544 m até o vértice 6, de coordenadas N 8.740.881,6149m e E 216.918,6118m; 276°04'12" e 685,406 m até o vértice 7, de coordenadas N 8.740.954,0917m e E 216.237,0489m; 295°21'50" e 927,245 m até o vértice 8, de coordenadas N 8.741.351,2932m e E 215.399,1861m; 11°46'07" e 839,184 m até o vértice 9, de coordenadas N 8.742.172,8377m e E 215.570,3446m; 342°24'24" e 354,092 m até o vértice 10, de coordenadas N 8.742.510,3672m e E 215.463,3174m; 59°02'21" e 278,280 m até o vértice 11, de coordenadas N 8.742.653,5294m e E 215.701,9478m; 54°13'22" e 356,491 m até o vértice 12, de coordenadas N 8.742.861,9466m e E 215.991,1675m; 52°41'06" e 603,590 m até o vértice 1, ponto inicial da descrição deste perímetro. Todas as coordenadas aqui descritas estão georreferenciadas ao Sistema Geodésico Brasileiro, a partir da estação ativa da RBMC de Brasília , de coordenadas N m e E m, e encontram-se representadas no Sistema U T M, referenciadas ao Meridiano Central nº 39°00', fuso -24, tendo como datum o SIRGAS2000. Todos os azimutes e distâncias, área e perímetro foram calculados no plano de projeção U T M. Fechando assim o perímetro do polígono acima descrito com uma área superficial de 3.834.843,686 m².

Todas as coordenadas aqui descritas estão georreferenciadas ao Sistema Geodésico Brasileiro e encontram-se representadas no Sistema U T M, referenciadas ao Meridiano Central nº 39°00', fuso -24, tendo como datum o SIRGAS2000. Todos os azimutes e distâncias, área e perímetro foram calculados no plano de projeção U T M, tendo como Datum o SIRGAS2000. Todos os azimutes e distâncias, área e perímetro foram calculados no plano de projeção UTM.

Prefeitura Municipal de America Dourada



MEMORIAL DESCRITIVO

Observações:

A planta anexa é parte integrante deste memorial descritivo.

AMÉRICA DOURADA BA, 20 DE JULHO 2021.

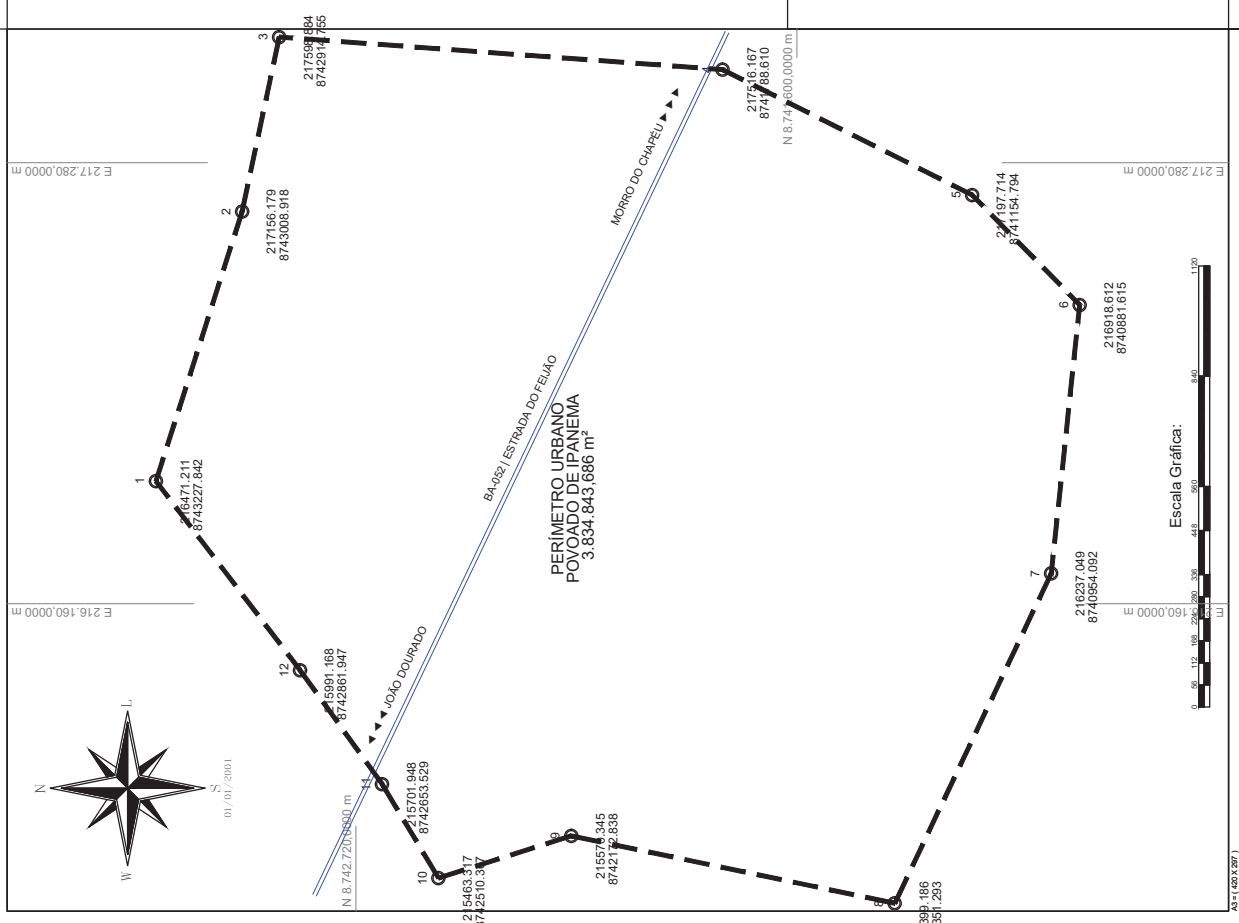
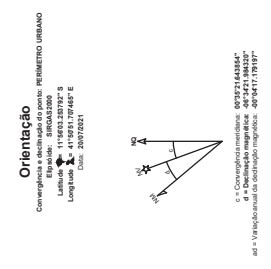
Ivan Gonçalves Pereira
Engenheiro Civil
CREA-BA Nº 052006120-9

IVAN GONÇALVES PEREIRA
ENGENHEIRO CIVIL
CREA BA Nº 052006120-9

Prefeitura Municipal de America Dourada

De	Para	Coord. N(°)	Coord. E(X)	Azimute	Distância	Latitude	Longitude
1	2	8.743.008.917	217.156.179	107,4328°	719,103 m	11°21'38,218893"S	41°35'29,316454"E
2	3	8.741.788.610	217.535.1666	184,1703°	1.129,176 m	11°22'40,129444"S	41°35'17,693374"E
3	4	8.741.154.794	217.137.138	206,4036°	709,320 m	11°22'34,534460"S	41°35'28,491602"E
4	5	8.740.881.614	216.918.6118	225,9652°	390,544 m	11°22'43,338502"S	41°35'37,771841"E
5	6	8.740.954.092	216.237.0489	295,0412°	685,408 m	11°22'27,619769"S	41°36'00,216580"E
6	7	8.741.351.2592	215.359.1861	295,2150°	997,245 m	11°22'27,619769"S	41°36'27,716921"E
7	8	8.742.172.8377	215.570.3446	11,4607°	859,184 m	11°22'00,950077"S	41°36'21,832129"E
8	9	8.742.510.592	215.803.3178	342,2524°	354,056 m	11°21'48,945493"S	41°36'25,260119"E
9	10	8.742.861.9466	215.581.1875	54,1922°	565,481 m	11°21'38,660244"S	41°36'07,259484"E
10	11	8.743.227.8418	216.471.2109	52,4106°	693,590 m	11°21'26,899665"S	41°35'51,827789"E
11	12	8.743.008.918	217.156.179	107,4328°	719,103 m	11°21'38,218893"S	41°35'29,316454"E

Área: 3.834,843,686 m²
 Área: 383,4844 ha
 Área: 158,4646 Alqs
 Perímetro: 7.445,041 m



Título:	01
Objetivo:	Levantamento Planialtimétrico Cadastral
Município:	PERÍMETRO URBANO DO POVOADO DE IPANEMA AMERICA DOURADA-BA
Proprietários:	PREFEITURA MUNICIPAL
Imóvel:	PERÍMETRO MUNICIPAL
Matrícula:	
Estado:	BA
Escala:	1 / 11200
Data:	20/07/2020
Assinatura:	PREFEITURA MUNICIPAL
Assinatura:	IVAN GONCALVES PEREIRA
Assinatura:	CREA nº 052006120-9 BA