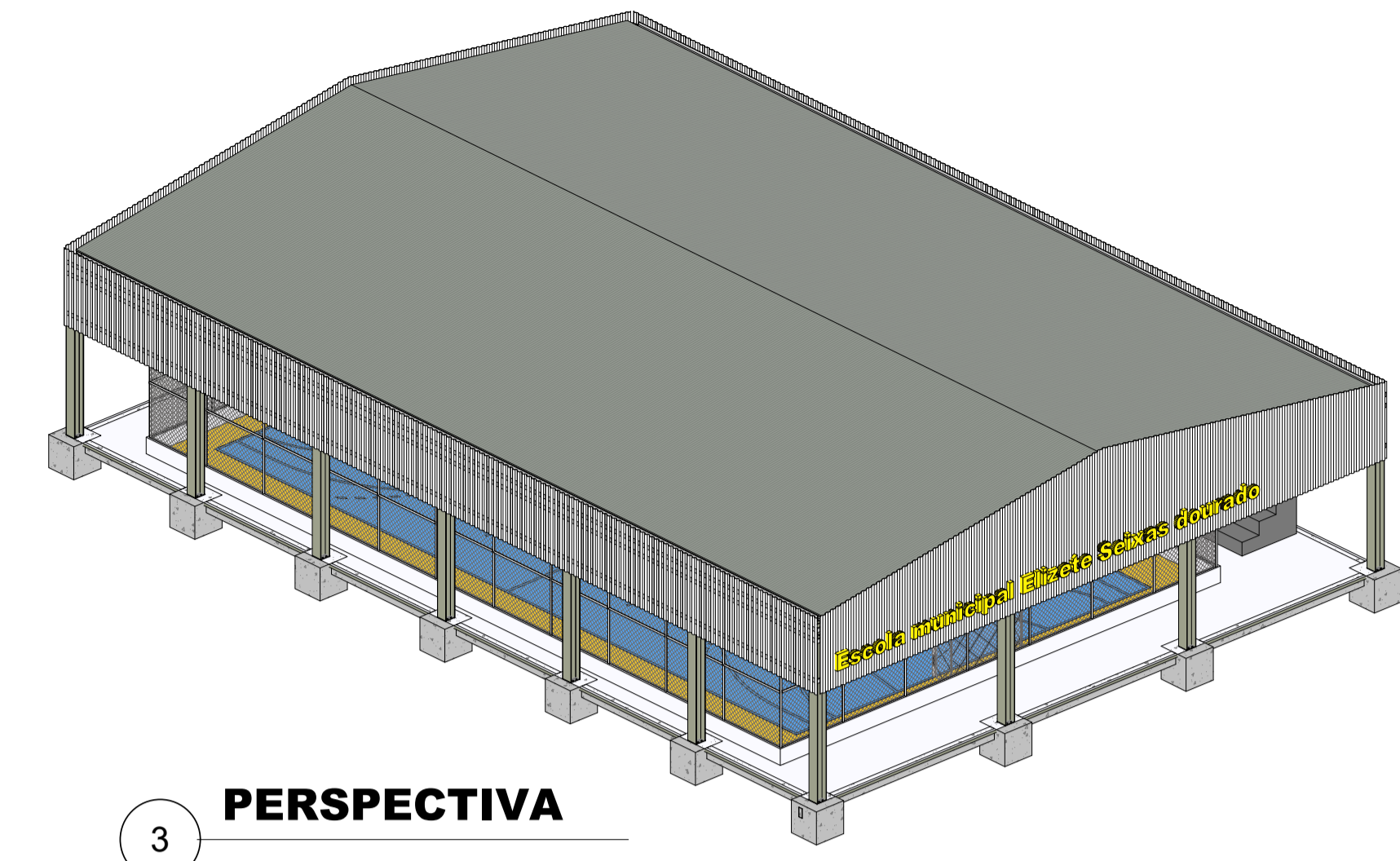
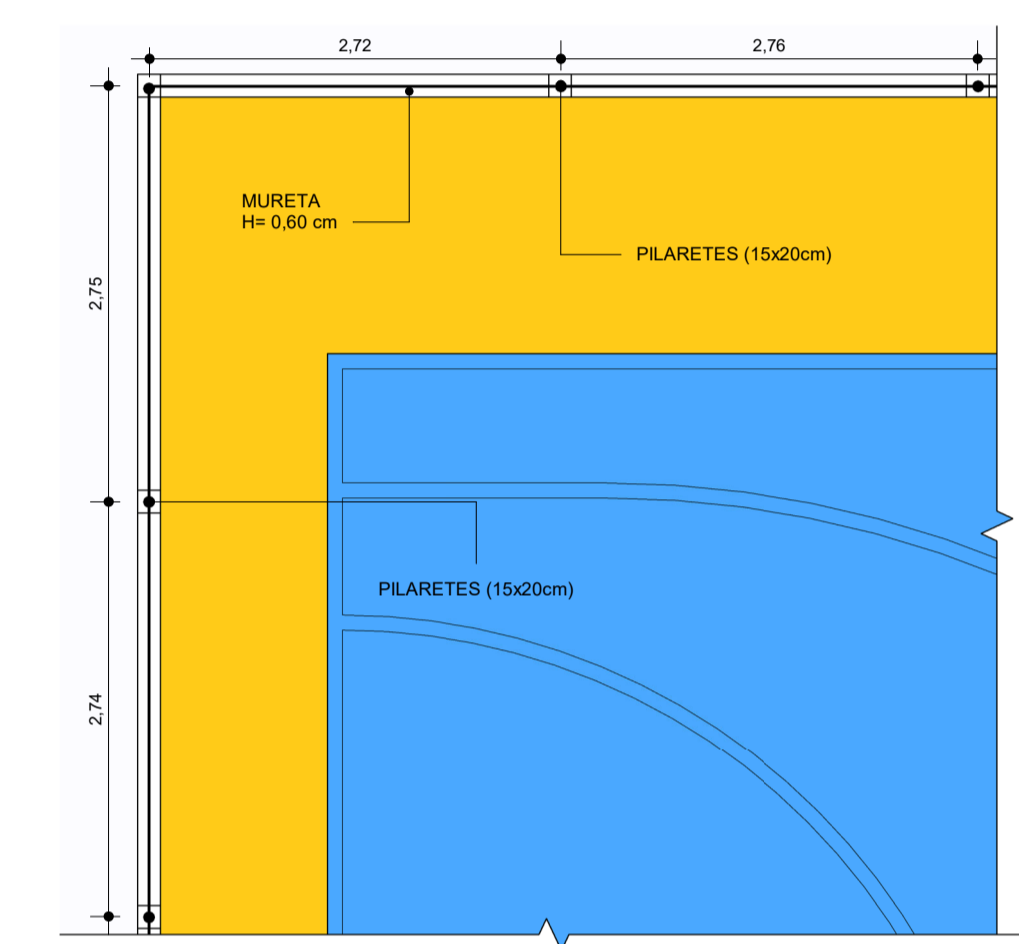


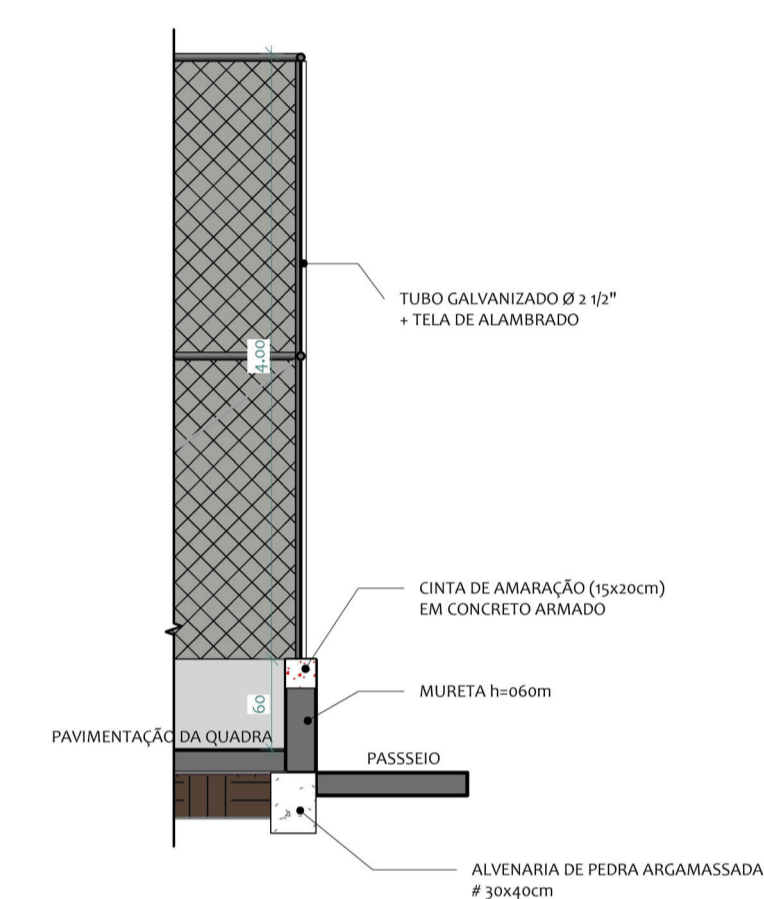
**1 PLANTA BAIXA**  
ESCALA -1 : 75



**3 PERSPECTIVA**

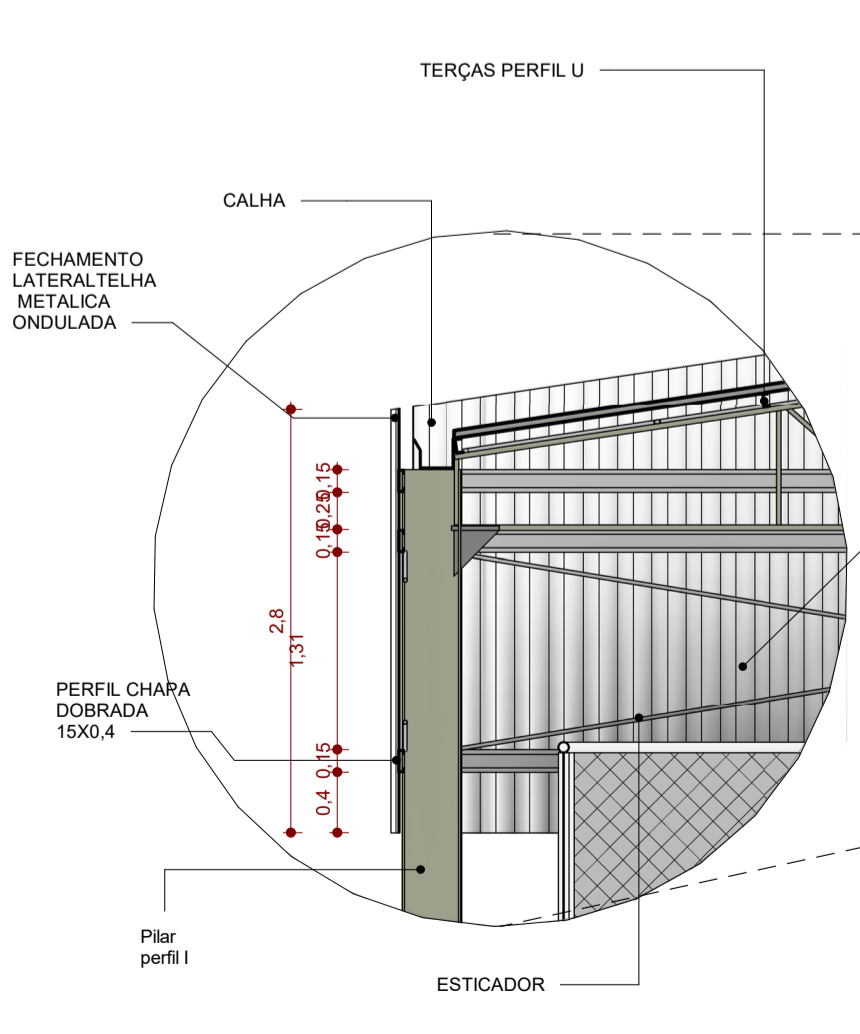


DETALHE 02

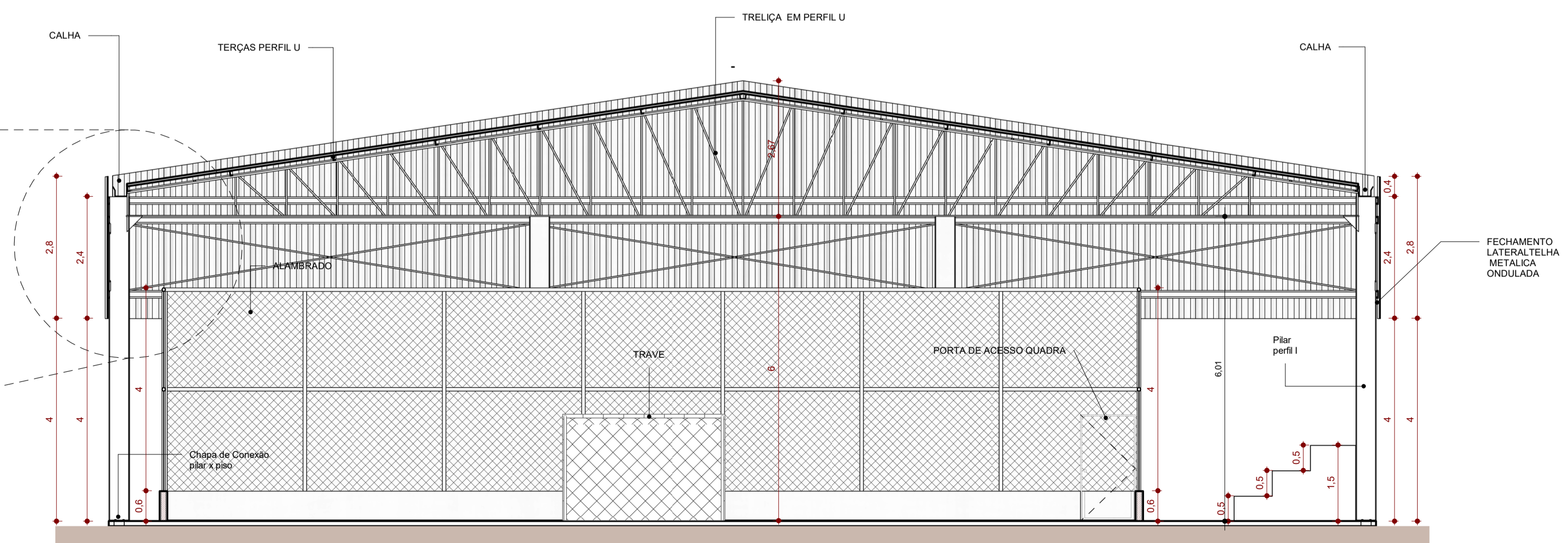


DETALHE MURETA / ALAMBRAO

<span style="display:inline-block; width:10px; height:10px; background-color:white; border:1px solid black;"></span>	PISO A CONSTRUIR	243,04 m <sup>2</sup>
<span style="display:inline-block; width:10px; height:10px; background-color:yellow;"></span>	PISO A CONSTRUIR PINTURA AMARELA	138,60 m <sup>2</sup>
<span style="display:inline-block; width:10px; height:10px; background-color:blue;"></span>	PISO A CONSTRUIR PINTURA AZUL	245,85 m <sup>2</sup>
<span style="display:inline-block; width:10px; height:10px; background-color:red;"></span>	PISO A CONSTRUIR PINTURA VERMELHA	190,42 m <sup>2</sup>



**4 DETALHE 01**



**2 CORTE A-A**  
ESCALA -1 : 75

Escola municipal Elizete Seixas Dourado

---

## PROJETO ARQUITETÔNICO

---

PROPRIETÁRIO (A):  
CNPJ/CPF Nº \_\_\_\_\_  
Prefeitura Municipal de América Dourada

AUTOR(A) DO PROJETO:  
RESP. TÉCNICO (A):  
CAU. Nº \_\_\_\_\_  
*Ivan Gonçalves Pereira*  
Engenheiro Civil  
CREA-BA Nº 02/006120-9

ENDEREÇO:  
AVENIDA ROMÃO GRAMACHO América Dourada / BA

Conteúdo:  
Planta Baixa, Perspectiva, cortes e detalhes

LOGOMARCA:	Áreas	%	Total Pavimentos	PRANCHA:
	Área do terreno:		1	
	Área construída:	900,00m <sup>2</sup>	ESCALA:	<b>1/5</b>
	Total:	900,00m <sup>2</sup>	Indicada	
DESENHO:			DATA:	
			Setem. 2021	